

# Schaftfräser mit Wechselplatten



Schaftfräser mit  
Wechselplatten

Neben den im Katalog enthaltenen Artikeln stellen wir Werkzeuge  
nach Kundenwunsch her. Abwicklungstermine von bis zu zwei Wochen.

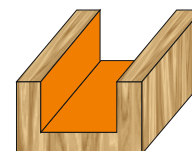
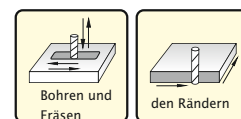
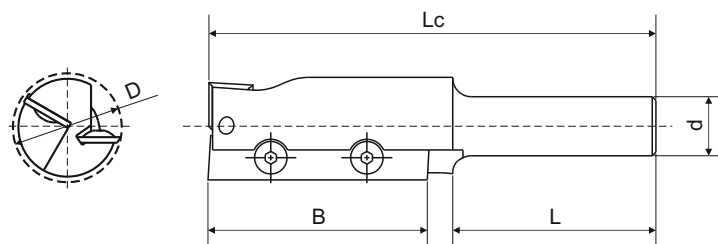
tel.: (+48)12 276 33 51

e-mail: sekretariat@frezwid.com.pl

Blank sheet with horizontal dashed lines for drawing or writing.

Gerader Fräser z=1+1

9000



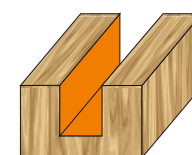
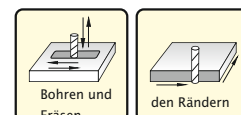
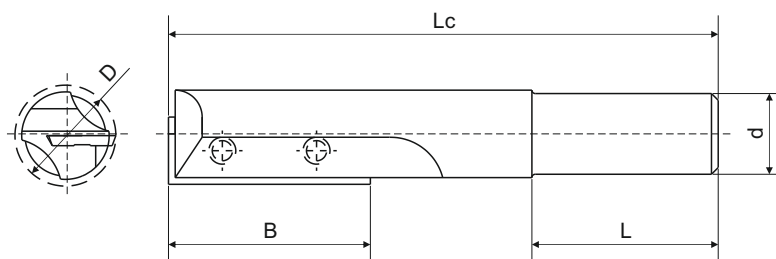
Produktbeschreibung:

- Nutfräsen
- Holzfräsen und Sperrholzfräsen
- für Oberfräsmaschinen und CNC-Bearbeitungszentren

mm	mm	mm	mm	mm
80 - 160	30 - 60	50 - 100	$\phi 18 - \phi 25$	$\phi 10 - \phi 25$

Straight cutter z=1

9001



Produktbeschreibung:

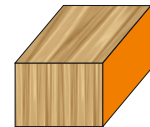
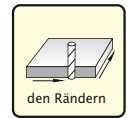
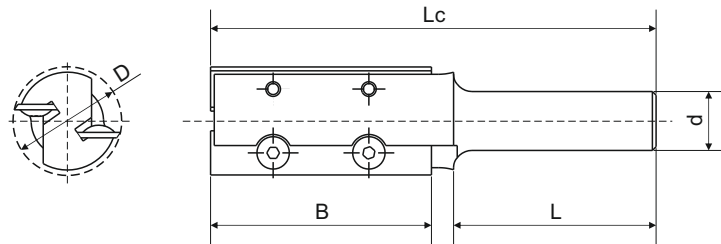
- Nutfräsen
- Holzfräsen und Sperrholzfräsen
- für Oberfräsmaschinen und CNC-Bearbeitungszentren

mm	mm	mm	mm	mm
70 - 150	20 - 50	50 - 100	$\phi 15 - \phi 19$	$\phi 10 - \phi 25$

Neben den im Katalog enthaltenen Artikeln stellen wir Werkzeuge nach Kundenwunsch her. Abwicklungstermine von bis zu zwei Wochen.

Gerader Seitenfräser

9002



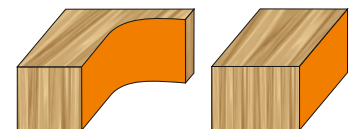
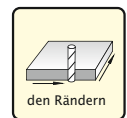
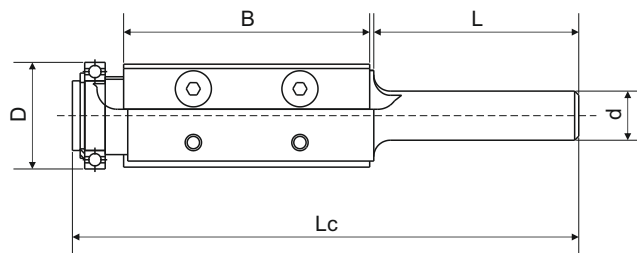
Produktbeschreibung:

- Wälzfräsen
- Holzfräsen und Sperrholzfräsen
- für Oberfräsmaschinen und CNC-Bearbeitungszentren

mm	mm	mm	mm	mm
80 - 180	15 - 60	50 - 100	$\phi_{\min} 26$	$\phi 12 - \phi 25$

Gerader Seitenfräser mit Lager

9003



Produktbeschreibung:

- Wälzfräsen
- Holzfräsen und Sperrholzfräsen
- für Oberfräsmaschinen und CNC-Bearbeitungszentren

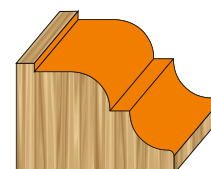
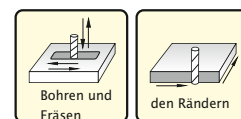
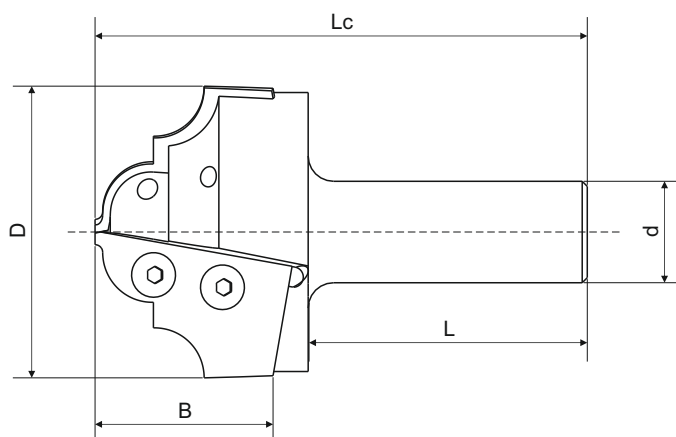
mm	mm	mm	mm	mm
90 - 170	30 - 60	50 - 100	$\phi_{\min} 26$	$\phi 12 - \phi 25$

Neben den im Katalog enthaltenen Artikeln stellen wir Werkzeuge nach Kundenwunsch her. Abwicklungstermine von bis zu zwei Wochen.



Profilfräser

9004



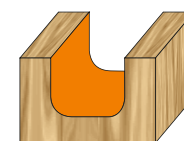
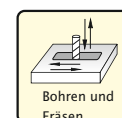
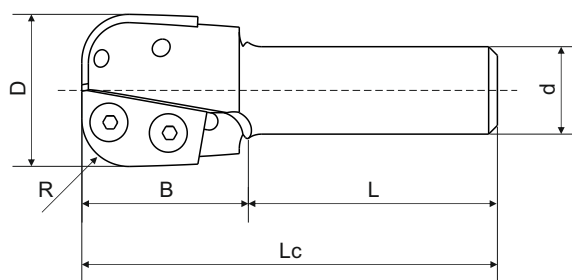
Produktbeschreibung:

- Wälzfräsen und Bohren
- Holzfräsen und Sperrholzfräsen
- für Oberfräsmaschinen und CNC-Bearbeitungszentren

mm	mm	mm	mm	mm
80 - 160	30 - 60	30 - 100	$\phi_{\max 80}$	$\phi 10 - \phi 25$

Profilfräser

9005



Produktbeschreibung:

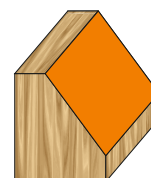
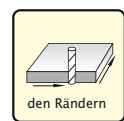
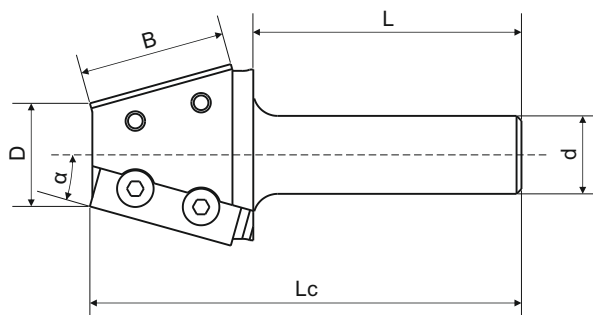
- Formfräsen
- Holzfräsen und Sperrholzfräsen
- für Oberfräsmaschinen und CNC-Bearbeitungszentren

mm	mm	mm	mm	mm	mm
80 - 160	50 - 100	30 - 60	1 - 25	$\phi_{\max 60}$	$\phi 12 - \phi 25$

Neben den im Katalog enthaltenen Artikeln stellen wir Werkzeuge nach Kundenwunsch her. Abwicklungstermine von bis zu zwei Wochen.

Winkelwälzfräser

9006



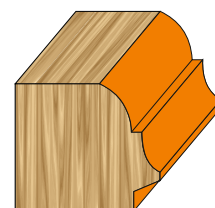
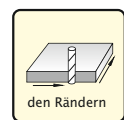
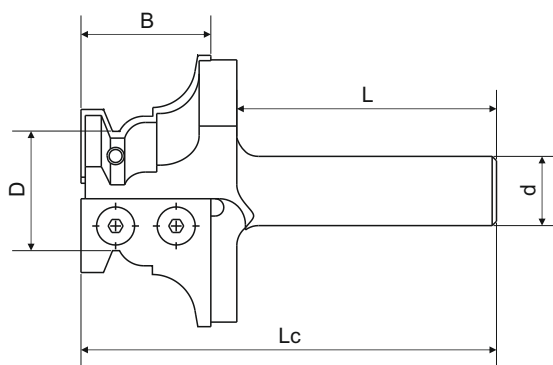
Produktbeschreibung:

- Wälzfräsen
- Holzfräsen und Sperrholzfräsen
- für Oberfräsmaschinen und CNC-Bearbeitungszentren

mm	mm	mm	mm	mm	°
80 - 160	30 - 60	50 - 100	$\phi_{\min 22}$	$\phi 16 - \phi 25$	1 - 45

Profilfräser

9007



Produktbeschreibung:

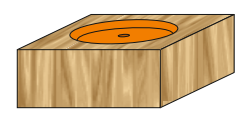
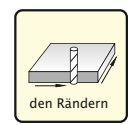
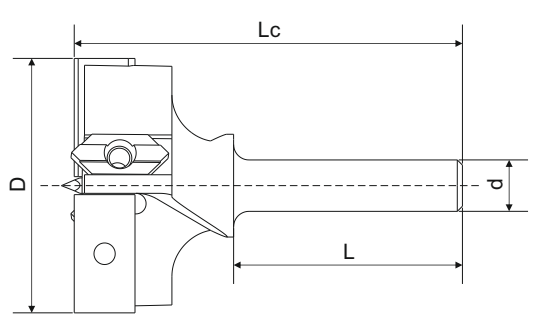
- Formwälzfräsen
- Holzfräsen und Sperrholzfräsen
- für Oberfräsmaschinen und CNC-Bearbeitungszentren

mm	mm	mm	mm	mm
80 - 160	30 - 60	50 - 100	$\phi_{\min 26}$	$\phi 16 - \phi 25$

Neben den im Katalog enthaltenen Artikeln stellen wir Werkzeuge nach Kundenwunsch her. Abwicklungstermine von bis zu zwei Wochen.

## Fräser für Topfband mit Pilot

# 9008



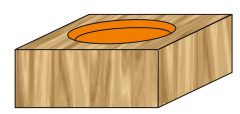
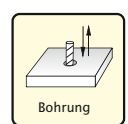
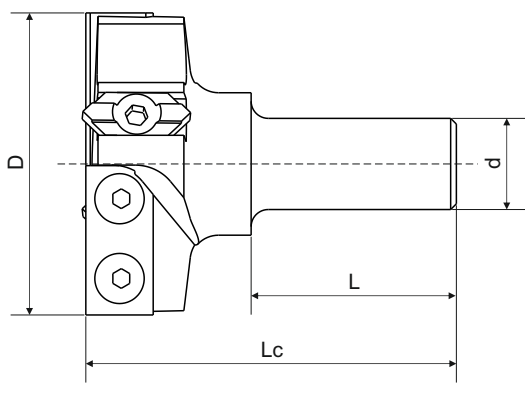
### Produktbeschreibung:

- Lochbohren für Topfbänder
- Holzfräsen und Sperrholzfräsen
- für Oberfräsmaschinen und CNC-Bearbeitungszentren

mm	mm	mm	mm
62 – 110	30 – 80	φ34 – φ80	φ12 – φ25

## Fräser für Topfband

# 9009



### Produktbeschreibung:

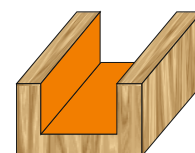
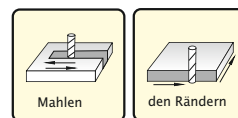
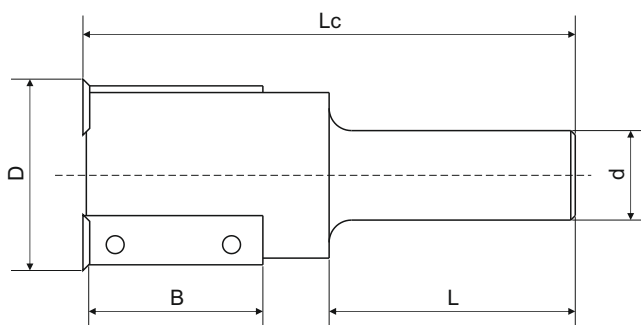
- Lochbohren für Topfbänder
- Holzfräsen und Sperrholzfräsen
- für Oberfräsmaschinen und CNC-Bearbeitungszentren

mm	mm	mm	mm
62 – 110	30 – 80	φ34 – φ80	φ12 – φ25

Neben den im Katalog enthaltenen Artikeln stellen wir Werkzeuge nach Kundenwunsch her.  
Abwicklungstermine von bis zu zwei Wochen.

Gerader Fräser z=2+2

9010



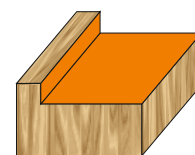
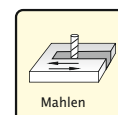
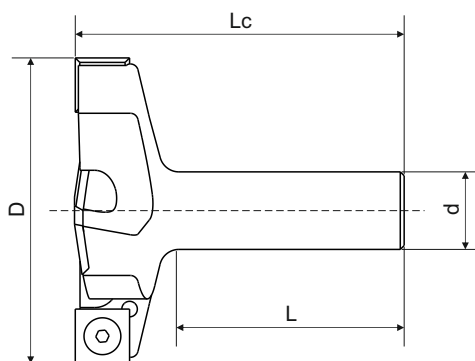
Produktbeschreibung:

- Nutfräsen
- Holzfräsen und Sperrholzfräsen
- für Oberfräsmaschinen und CNC-Bearbeitungszentren

mm	mm	mm	mm	mm
80 - 200	15 - 80	50 - 100	φ40 - φ60	φ20 - φ25

Fräser für Planen von Oberflächen

9011



Produktbeschreibung:

- Nutfräsen, Plandrehen von Oberflächen
- Holzfräsen und Sperrholzfräsen
- für Oberfräsmaschinen und CNC-Bearbeitungszentren

mm	mm	mm	mm
80 - 130	50 - 100	φ80 - φ120	φ20 - φ25

Neben den im Katalog enthaltenen Artikeln stellen wir Werkzeuge nach Kundenwunsch her. Abwicklungstermine von bis zu zwei Wochen.

# Scheibenfräser und Messerköpfe mit Wechselplatten



Scheibenfräser und  
Messerköpfe mit  
Wechselplatten

Neben den im Katalog enthaltenen Artikeln stellen wir Werkzeuge  
nach Kundenwunsch her. Abwicklungstermine von bis zu zwei Wochen.

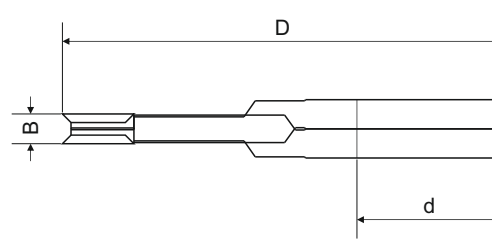
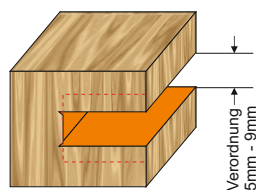
tel.: (+48)12 276 33 51

e-mail: sekretariat@frezwid.com.pl

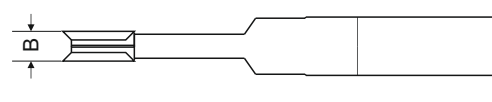
Blank sheet with horizontal dashed lines for drawing or writing.

Gerader Fräser mit Holzschneidern für Nuten, geregelt

9020



Es gibt auch eine Option, ohne Regulierung, wobei  $B = 5-7$  [mm]



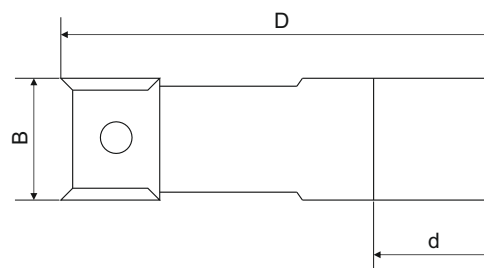
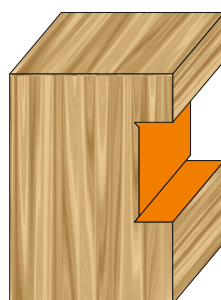
Produktbeschreibung:

- Nutfräsen
- für Tischfräsmaschinen und CNC-Bearbeitungszentren

			z - Zahnmenge
mm	mm	mm	sz.
$\phi 150 - \phi 220$	$\phi 22 - \phi 60$	4,5 - 7	2+2

Gerader Fräser mit Holzschneidern

9025



Stahl oder Aluminium-Gehäuse

Produktbeschreibung:

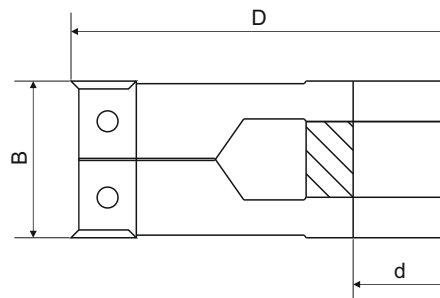
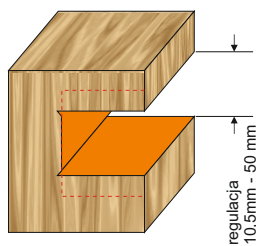
- Nutfräsen
- für Tischfräsmaschinen und CNC-Bearbeitungszentren

			z - Zahnmenge	v - Die Menge der Haumeißeln
mm	mm	mm	sz.	sz.
$\phi 80 - \phi 320$	$\phi 20 - \phi 60$	8 - 80	2 - 4	2 - 4

Neben den im Katalog enthaltenen Artikeln stellen wir Werkzeuge nach Kundenwunsch her. Abwicklungstermine von bis zu zwei Wochen.

Gerader Fräser mit Holzschneidern und Regelung der Nutbreite

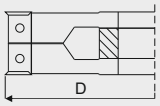
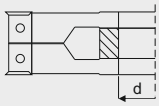
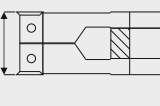
9030



Stahl oder Aluminium-Gehäuse

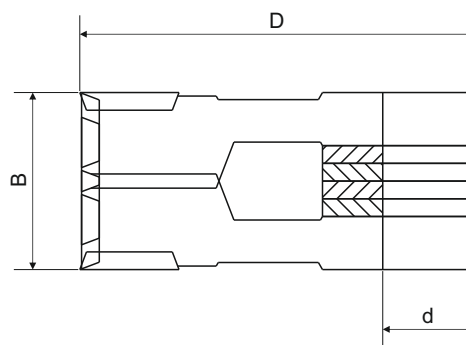
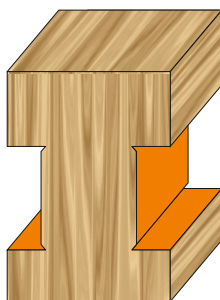
Produktbeschreibung:

- Nutfräsen
- für Tischfräsmaschinen und CNC-Bearbeitungszentren

			z - number of teeth
mm	mm	mm	sz.
φ120 - φ180	φ20 - φ60	16 - 118	2 - 4

Gerader Fräser mit Holzschneidern für Eckeinschneiden

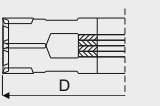
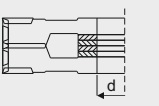
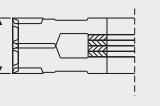
9035



Stahl oder Aluminium-Gehäuse

Produktbeschreibung:

- Holzfräsen und Sperrholzfräsen
- für Tischfräsmaschinen und CNC-Bearbeitungszentren

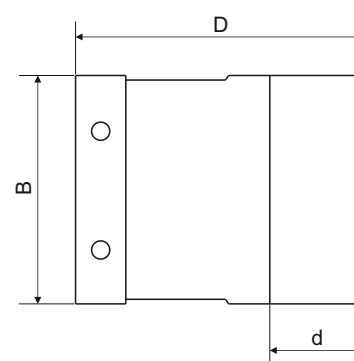
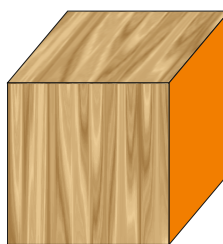
			z - Zahnmenge
mm	mm	mm	sz.
φ200 - φ320	φ30 - φ60	22 - 180	2 - 4

Neben den im Katalog enthaltenen Artikeln stellen wir Werkzeuge nach Kundenwunsch her. Abwicklungstermine von bis zu zwei Wochen.



Gerader Messerkopf für Hobeln

9040



Stahl oder Aluminium-Gehäuse

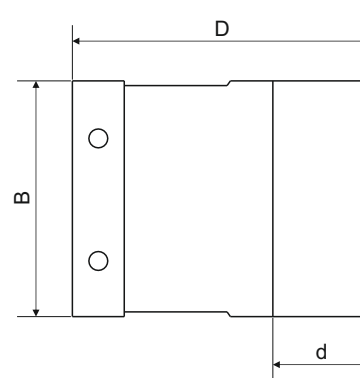
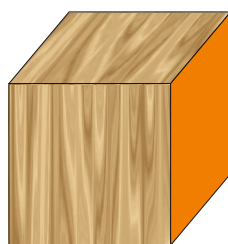
**Produktbeschreibung:**

- Holzfräsen und Sperrholzfräsen
- für Tischfräsmaschinen und CNC-Bearbeitungszentren

			z - Zahnmenge
mm	mm	mm	szt.
φ80 - φ160	φ20 - φ60	20 - 80	2 - 4

Messerkopf für Hobeln mit Schneideneigung im λ-Winkel

9041



Stahl oder Aluminium-Gehäuse

**Produktbeschreibung:**

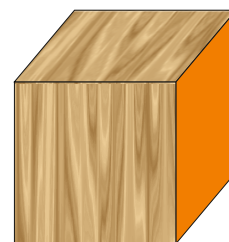
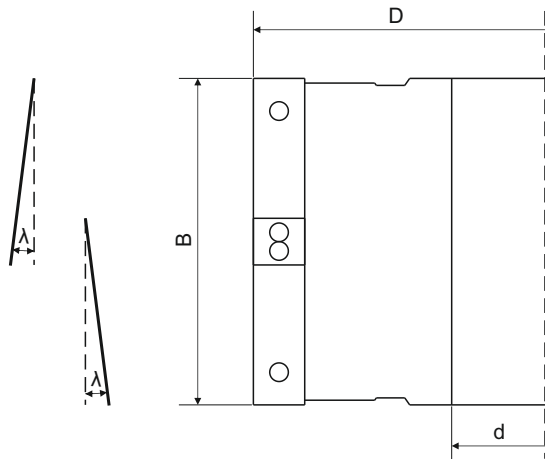
- Holzfräsen und Sperrholzfräsen
- für Tischfräsmaschinen und CNC-Bearbeitungszentren

			z - Zahnmenge
mm	mm	mm	szt.
φ80 - φ160	φ20 - φ60	20 - 60	2 - 4

Neben den im Katalog enthaltenen Artikeln stellen wir Werkzeuge nach Kundenwunsch her.  
Abwicklungstermine von bis zu zwei Wochen.

Messerkopf zum Hobeln mit Gegenschnitten

9042



Stahl oder Aluminium-Gehäuse

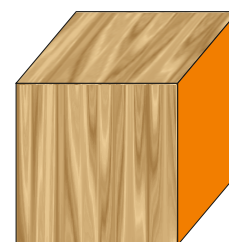
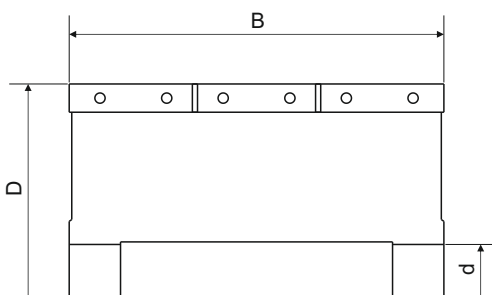
Produktbeschreibung:

- Holzfräsen und Sperrholzfräsen
- für Tischfräsmaschinen und CNC-Bearbeitungszentren

			z - Zahnmenge
mm	mm	mm	sztt.
φ80 - φ160	φ20 - φ60	60 - 115	2 - 4

Mehrschneidenmesserkopf zum Hobeln

9043



Stahl oder Aluminium-Gehäuse

Produktbeschreibung:

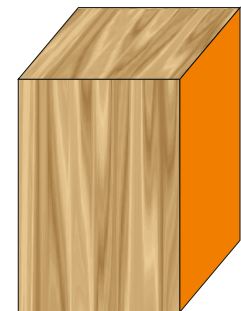
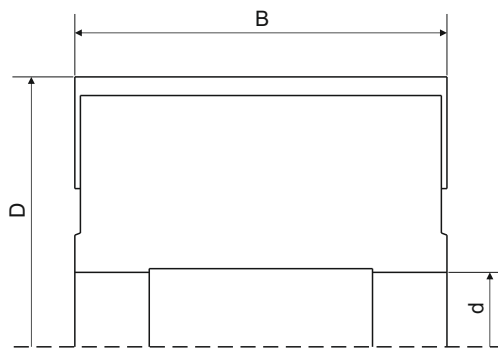
- Holzfräsen und Sperrholzfräsen
- für Tischfräsmaschinen und CNC-Bearbeitungszentren

			z - Zahnmenge
mm	mm	mm	sztt.
φ80 - φ160	φ20 - φ60	115 - 295	2 - 4

Neben den im Katalog enthaltenen Artikeln stellen wir Werkzeuge nach Kundenwunsch her. Abwicklungstermine von bis zu zwei Wochen.

Messerkopf zum Hobeln mit HS-Messern Dicke 3mm

9045



Eject (einstellbar) Klinge mit einem Federstahl oder Aluminium-Gehäuse

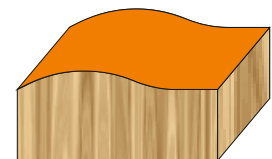
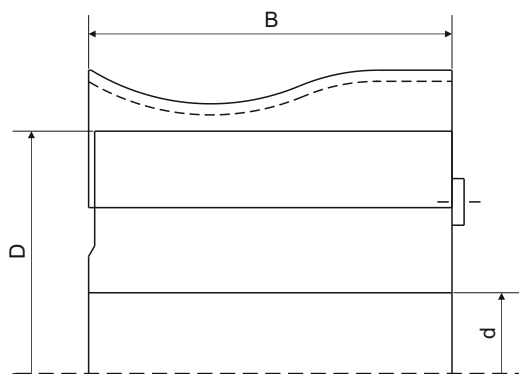
Produktbeschreibung:

- Holzfräsen und Sperrholzfräsen
- für Tischfräsmaschinen und CNC-Bearbeitungszentren

			z - Zahnmenge
mm	mm	mm	szt.
φ100 - φ160	φ30 - φ60	60 - 295	2 - 6

Universalmesserkopf mit HS-Messern Dicke 8mm für Profilieren

9046



Stahlkörper

Produktbeschreibung:

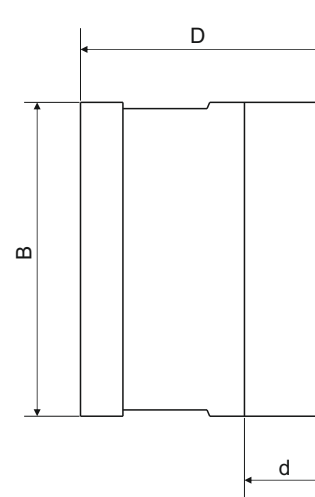
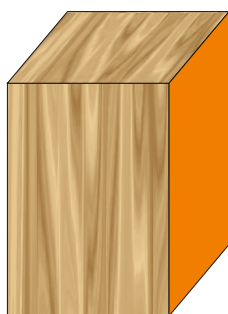
- Holzfräsen und Sperrholzfräsen
- für Tischfräsmaschinen und CNC-Bearbeitungszentren

			z - Zahnmenge
mm	mm	mm	szt.
φ120 - φ160	φ30 - φ60	60 - 295	2 - 4

Neben den im Katalog enthaltenen Artikeln stellen wir Werkzeuge nach Kundenwunsch her. Abwicklungstermine von bis zu zwei Wochen.

Messerkopf zum Hobeln mit Messern Typ Centrolok

9047



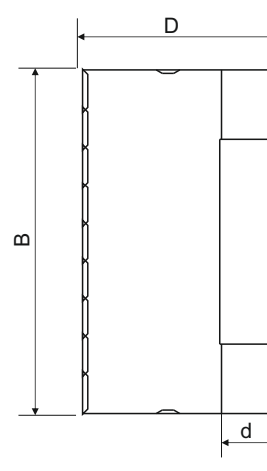
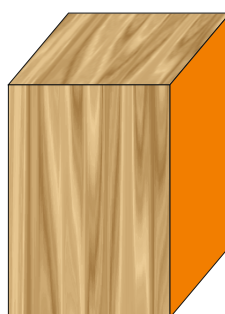
Produktbeschreibung:

- Holzfräsen und Sperrholzfräsen
- für Tischfräsmaschinen und CNC-Bearbeitungszentren

			z - Zahnmenge
mm	mm	mm	szk.
φ100 - φ160	φ30 - φ60	60 - 295	2 - 6

Spiralmesserkopf für Grobhobeln

9048



Produktbeschreibung:

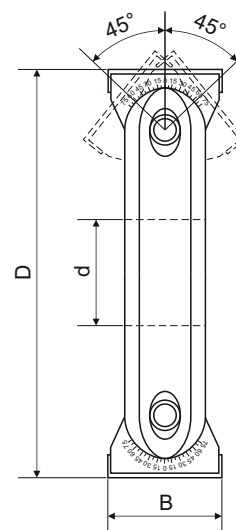
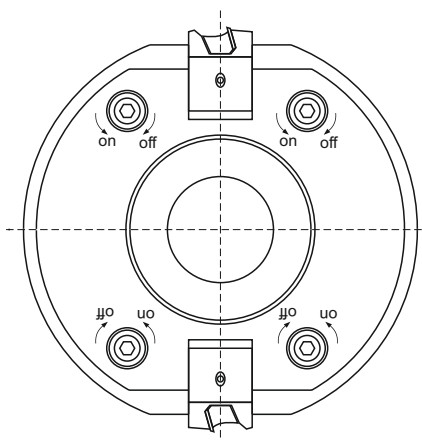
- Holzfräsen und Sperrholzfräsen
- für Tischfräsmaschinen und CNC-Bearbeitungszentren

			z - Zahnmenge
mm	mm	mm	szk.
φ80 - φ160	φ20 - φ60	60 - 295	2 - 6

Neben den im Katalog enthaltenen Artikeln stellen wir Werkzeuge nach Kundenwunsch her.  
Abwicklungstermine von bis zu zwei Wochen.

Messerkopf mit reguliertem Winkel der Schneideneigung

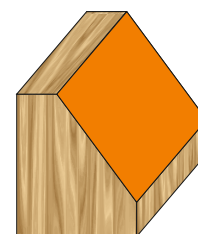
9050



Produktbeschreibung:

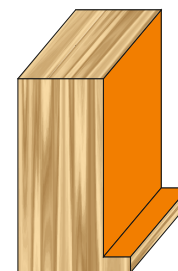
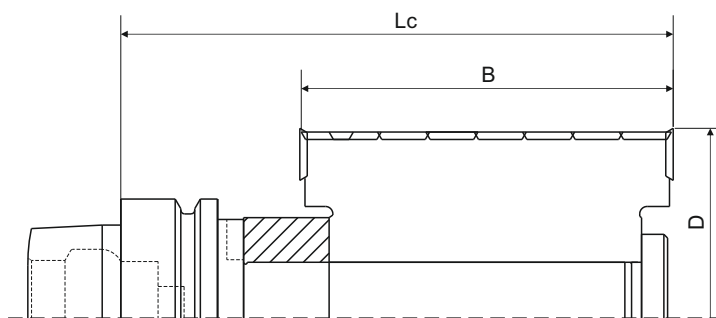
- Holzfräsen und Sperrholzfräsen
- für Tischfräsmaschinen und CNC-Bearbeitungszentren

mm	mm	mm
φ160	φ30	50



Spiralmesserkopf für Grobfräsen am Griff HSK 63F/ISO40

9049



Produktbeschreibung:

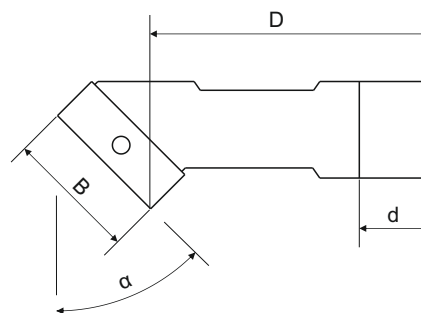
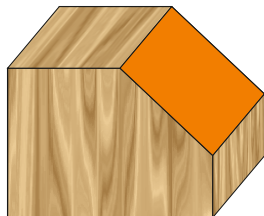
- Holzfräsen und Sperrholzfräsen
- für CNC-Bearbeitungszentren

			z - Zahnmenge
mm	mm	mm	szt.
130 - 170	60 - 120	φ80 - φ160	2 - 3

Neben den im Katalog enthaltenen Artikeln stellen wir Werkzeuge nach Kundenwunsch her. Abwicklungstermine von bis zu zwei Wochen.

Winkelkopfstück

9051



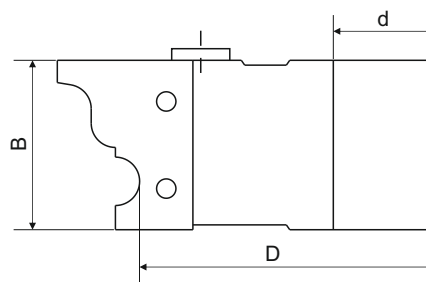
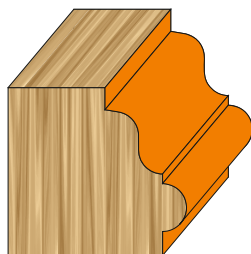
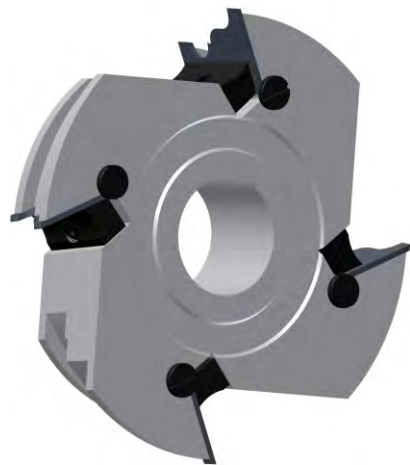
Produktbeschreibung:

- Holzfräsen und Sperrholzfräsen
- für Tischfräsmaschinen und CNC-Bearbeitungszentren

				z - Zahnmenge
mm	mm	mm	°	szk.
$\phi_{\min} 100$	$\phi 20 - \phi 60$	20 - 60	1 - 89	2 - 4

Profilfräser

9052



Produktbeschreibung:

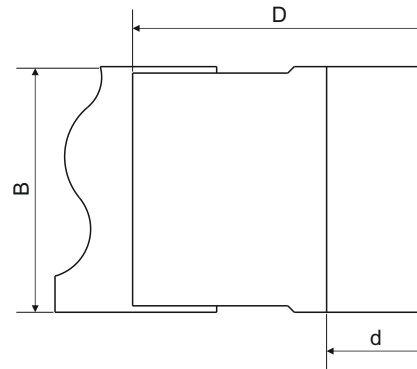
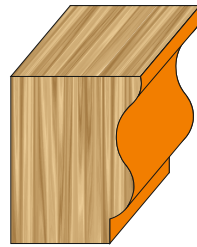
- Holzfräsen und Sperrholzfräsen
- für Tischfräsmaschinen und CNC-Bearbeitungszentren

			z - Zahnmenge
mm	mm	mm	szk.
$\phi_{\min} 80$	$\phi 20 - \phi 60$	15 - 100	2 - 4

Neben den im Katalog enthaltenen Artikeln stellen wir Werkzeuge nach Kundenwunsch her. Abwicklungstermine von bis zu zwei Wochen.

Universalmesserkopf mit Gegenplatte für HS-Messer Dicke 4 mm

9053



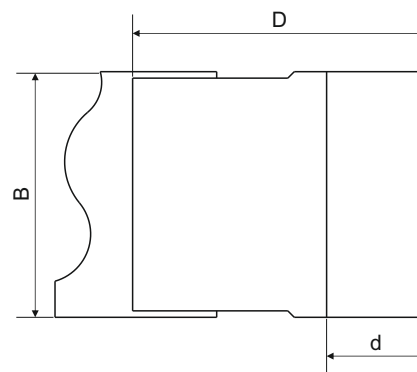
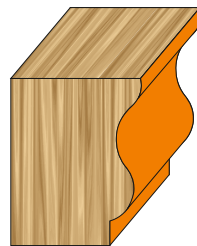
Produktbeschreibung:

- Holzfräsen und Sperrholzfräsen
- für Tischfräsmaschinen und CNC-Bearbeitungszentren

			z - Zahnmenge
mm	mm	mm	szt.
$\phi_{\min 90}$	$\phi 20 - \phi 60$	40 - 80	2 - 3

Profilmesserkopf für HS-Messer 5 mm

9054



Produktbeschreibung:

- Holzfräsen und Sperrholzfräsen
- für Tischfräsmaschinen und CNC-Bearbeitungszentren

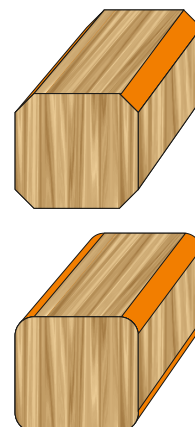
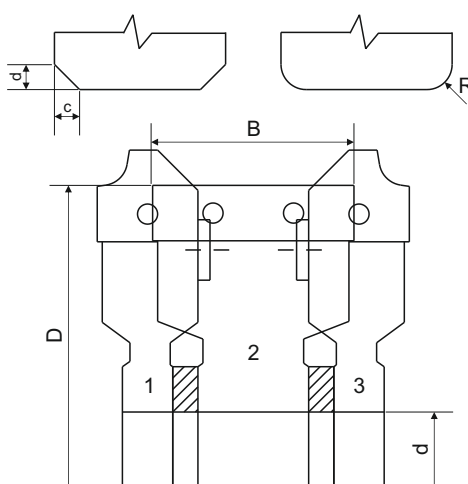
			z - Zahnmenge
mm	mm	mm	szt.
$\phi_{\min 90}$	$\phi 20 - \phi 60$	40 - 80	2 - 4

Neben den im Katalog enthaltenen Artikeln stellen wir Werkzeuge nach Kundenwunsch her. Abwicklungstermine von bis zu zwei Wochen.



Fase- und Rundungs-Profilmesserkopf

9060



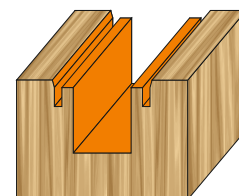
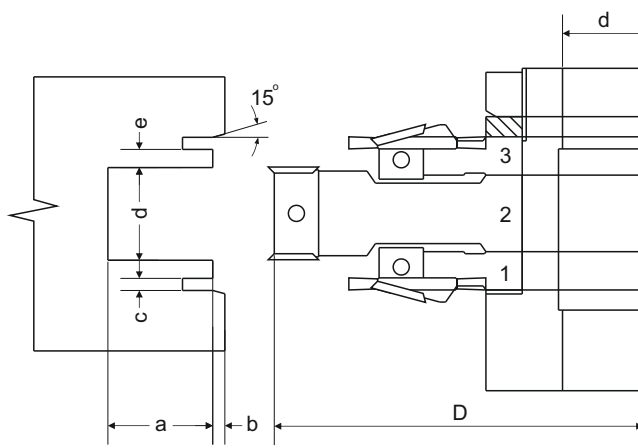
Produktbeschreibung:

- Holzfräsen und Sperrholzfräsen
- für Tischfräsmaschinen und CNC-Bearbeitungszentren

						z - Zahnmenge
mm	mm	mm	mm	mm	mm	szł.
φ100 - φ160	φ20 - φ60	20 - 60	1 - 8	1 - 8	1 - 8	2 - 4

Messerkopf für die Herstellung von Schiebetüren

9061



Produktbeschreibung:

- Holzfräsen und Sperrholzfräsen
- für Tischfräsmaschinen und CNC-Bearbeitungszentren

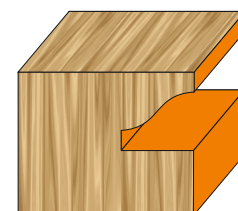
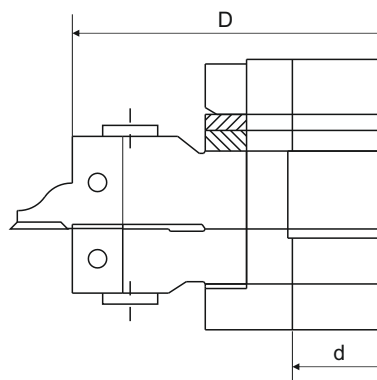
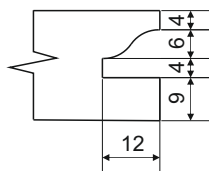
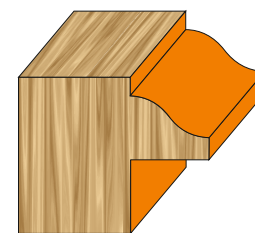
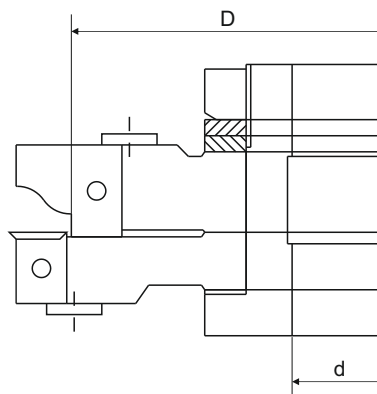
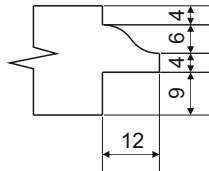
		z - Zahnmenge
mm	mm	szł.
φ160 - φ250	φ30 - φ50	2 - 3

Neben den im Katalog enthaltenen Artikeln stellen wir Werkzeuge nach Kundenwunsch her.  
Abwicklungstermine von bis zu zwei Wochen.



Messerköpfset für die Herstellung von Möbeltüren  
(Profil/Gegenprofil)

9070

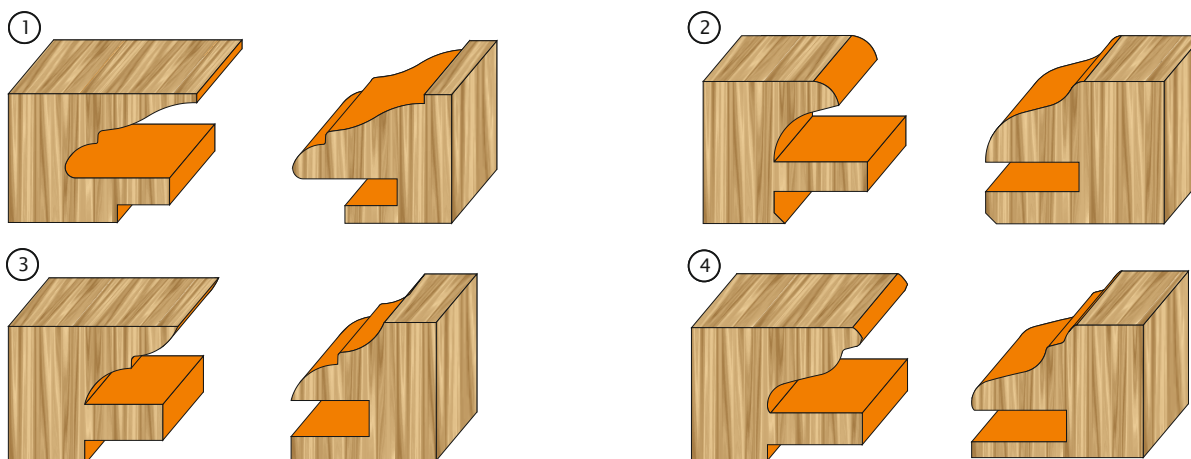


		z - Zahnmenge
mm	mm	szł.
$\phi_{min90}$	$\phi30 - \phi50$	2 - 3

Produktbeschreibung:

- Holzfräsen und Sperrholzfräsen
- für Tischfräsmaschinen und CNC-Bearbeitungszentren

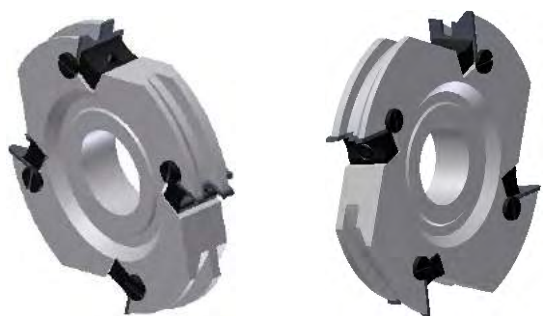
Andere Beispiele für Schnittmuster :



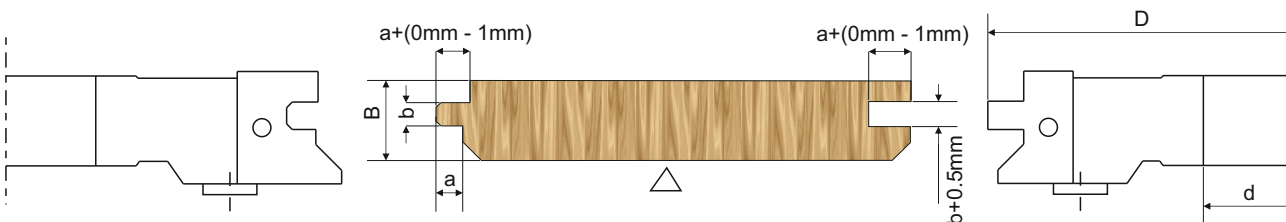
Neben den im Katalog enthaltenen Artikeln stellen wir Werkzeuge nach Kundenwunsch her.  
Abwicklungstermine von bis zu zwei Wochen.

Messerköpfset für die Herstellung von Parkett/Holzfußboden /Wandtäfelung

**9071**



		z - Zahnmenge
mm	mm	szk.
$\phi 120 - \phi 180$	$\phi 20 - \phi 50$	2 - 4



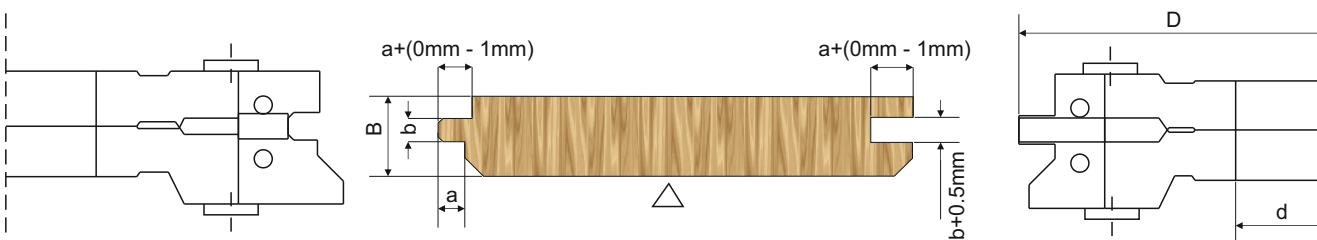
mm	mm	mm
12 - 50	4 - 8	6 - 12

Messerköpfset für die Herstellung von Parkett/Holzfußboden /Wandtäfelung

**9072**



		z - Zahnmenge
mm	mm	szk.
$\phi 120 - \phi 180$	$\phi 20 - \phi 50$	2 - 4



mm	mm	mm
12 - 50	4 - 8	6 - 12

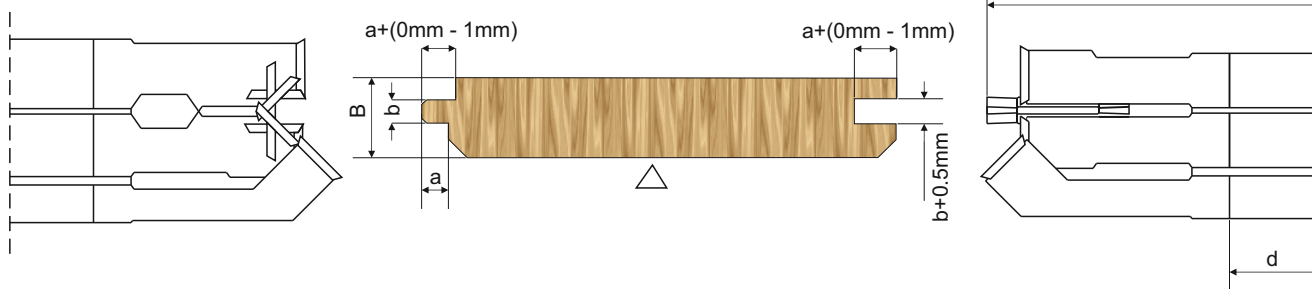
Neben den im Katalog enthaltenen Artikeln stellen wir Werkzeuge nach Kundenwunsch her. Abwicklungstermine von bis zu zwei Wochen.

Messerköpfsatz für die Herstellung von Parkett/Holzfußboden /Wandtäfelung

9073



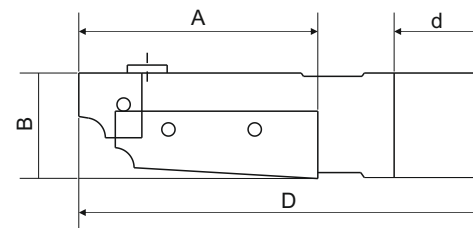
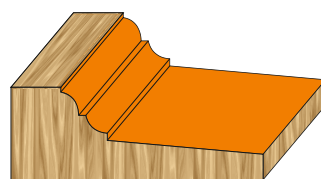
		z - Zahnmenge
mm	mm	sztt.
$\phi 120 - \phi 180$	$\phi 20 - \phi 50$	2 - 4



mm	mm	mm
15 - 30	4 - 6	6

Messerkopf für die Herstellung von Türfüllungen

9080



Produktbeschreibung:

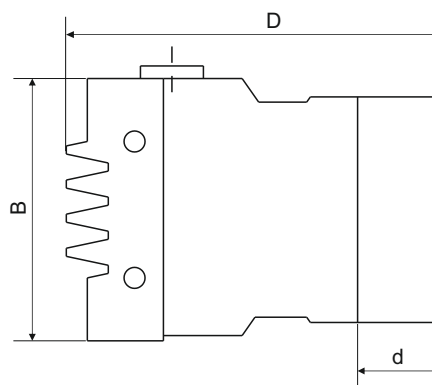
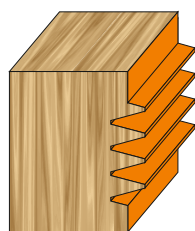
- Holzfräsen und Sperrholzfräsen
- Holzfräsen und Sperrholzfräsen für Tischfräsmaschinen und CNC-Bearbeitungszentren

				z - Zahnmenge
mm	mm	mm	mm	sztt.
$\phi 160 - \phi 250$	$\phi 20 - \phi 60$	Bmin30	Amax70	2-3-4 oder 2+2 oder 3+3

Neben den im Katalog enthaltenen Artikeln stellen wir Werkzeuge nach Kundenwunsch her. Abwicklungstermine von bis zu zwei Wochen.

Messerkopf für die Herstellung von Keilverbindungen

9090



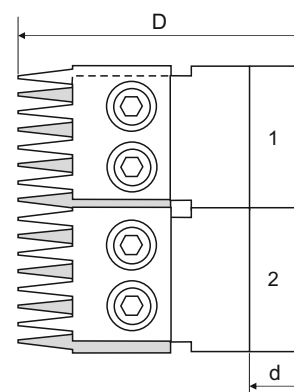
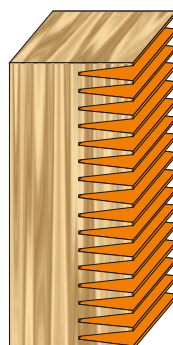
Produktbeschreibung:

- Holzfräsen und Sperrholzfräsen
- für Tischfräsmaschinen und CNC-Bearbeitungszentren

			z - Zahnmenge
mm	mm	mm	szk.
$\phi 120 - \phi 160$	$\phi 20 - \phi 60$	30 - 100	3 - 4

Messerkopf für quergeklebte Verbindungen

9100



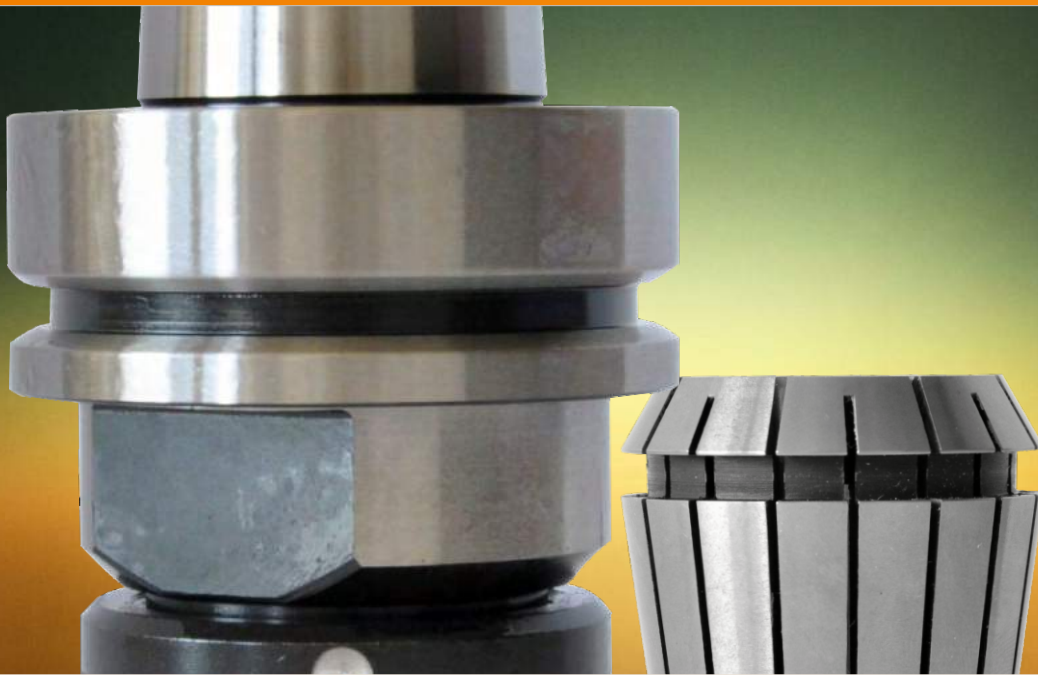
		z - Zahnmenge
mm	mm	szk.
$\phi 160 - \phi 250$	$\phi 30 - \phi 60$	4 - 6

Produktbeschreibung:

- Holzfräsen und Sperrholzfräsen
- für Tischfräsmaschinen und CNC-Bearbeitungszentren

Neben den im Katalog enthaltenen Artikeln stellen wir Werkzeuge nach Kundenwunsch her.  
Abwicklungstermine von bis zu zwei Wochen.

# Wechselelemente für Maschinen und Werkzeuge



Wechselelemente  
für Maschinen  
und Werkzeuge

Neben den im Katalog enthaltenen Artikeln stellen wir Werkzeuge  
nach Kundenwunsch her. Abwicklungstermine von bis zu zwei Wochen.

tel.: (+48)12 276 33 51

e-mail: sekretariat@frezwid.com.pl

A series of horizontal dashed lines for drawing or writing.

	Designation	L	W	T	C
	L142	14.0	14.0	2.0	-

	Designation	L	W	T	C
	L144	28.0	14.0	2.0	-

	Designation	L	W	T	R
	FKB-R1.5	16.0	22.0	5.0	1.5
	FKBR3	16.0	22.0	5.0	3

	Designation	L	W	T	R
	FKB-45	16.0	22.0	5.0	-

	Designation	L	W	T	C
	NF195	18.0	18.0	1.95	-
	NF245	18.0	18.0	2.45	-
	NF295	18.0	18.0	2.95	-
	NF370	18.0	18.0	3.70	-

Neben den im Katalog enthaltenen Artikeln stellen wir Werkzeuge nach Kundenwunsch her.  
Abwicklungstermine von bis zu zwei Wochen.

■ Wechsellatten

	Designation	L	W	T	C
	L222	22.0	19.0	2.0	-

	Designation	L	W	T	R
	N4	4.0	40.0	20.0	-
	N5	5.0	40.0	20.0	-
	N6	6.0	40.0	20.0	-
	N7	7.0	40.0	20.0	-
	N8	8.0	40.0	20.0	-

	Designation	L	W	T	R
	N3T	3.0	34.0	16.0	-
	N4T	4.0	34.0	16.0	-
	N5T	5.0	34.0	16.0	-
	N6T	6.0	34.0	16.0	-

	Designation	L	W	T	R
	N7 usz.	7.0	28.0	20.0	-

	Designation	L	W	T	R
	N7.5 OP	7.5	42.5	20.0	-

Neben den im Katalog enthaltenen Artikeln stellen wir Werkzeuge nach Kundenwunsch her.  
Abwicklungstermine von bis zu zwei Wochen.



	Designation	L	W	T	C
	L21x21x5.5	21.0	21.0	5.5	-

	Designation	L	W	T	C
	L189	18.9	8.0	4.0	-

	Designation	L	W	T	C
	W335	3.0	33.5	-	-

	Designation	L	W	T	C
	L7.6	7.6	12.0	1.5	-
	L9.6	9.6	12.0	1.5	-
	L11.6	11.6	12.0	1.5	-
	L15	15.0	12.0	1.5	-
	L15.7	15.7	12.0	1.5	-
	L20	20.0	12.0	1.5	-
	L25	25.0	12.0	1.5	-

Verfügbare Varianten:

- Eine Tafel mit höherer Härte Carbid zur Behandlung von MDF bezeichnet M (beispiels L7.6M.) und Holz
- Poliert mit hoher Härte Karbid markiert P (. ZB L7.6P) Holzverarbeitung

Neben den im Katalog enthaltenen Artikeln stellen wir Werkzeuge nach Kundenwunsch her. Abwicklungstermine von bis zu zwei Wochen.

Wechselplatten

	Designation	L	W	T	C
	L30	30.0	12.0	1.5	5.7
	L40	40.0	12.0	1.5	8.3
	L50	50.0	12.0	1.5	8.3
	L60	60.0	12.0	1.5	12.2

Verfügbare Varianten:

- Eine Tafel mit höherer Härte Carbid zur Behandlung von MDF bezeichnet M (beispiels L7.6P.)
- Poliert mit hoher Härte Karbid markiert P ( ZB L7.6K) Holzverarbeitung

	Designation	L	W	T	C
	L80	80.0	13.0	2.2	32.5
	L100	100.0	13.0	2.2	49.5
	L120	120.0	13.0	2.2	57.4

	Designation	L	W	T	C
	L7.6K	7.6	12.0	1.5	-
	L9.6K	9.6	12.0	1.5	-
	L11.6K	11.6	12.0	1.5	-
	L15K	15	12.0	1.5	-
	L15.7K	15.7	12.0	1.5	-
	L20K	20.0	12.0	1.5	-
	L25K	25.0	12.0	1.5	-

	Designation	L	W	T	R
	L30K	30.0	12.0	1.5	5.7
	L40K	40.0	12.0	1.5	8.3

Neben den im Katalog enthaltenen Artikeln stellen wir Werkzeuge nach Kundenwunsch her.  
Abwicklungstermine von bis zu zwei Wochen.

	Designation	L	W	T	C
	L12	12.0	12.0	1.5	-
	L19.5	19.5	12.0	1.5	-
	L29.5	29.5	12.0	1.5	14.0
	L39.5	39.5	12.0	1.5	26.0
	L49.5	49.5	12.0	1.5	26.0

Messer HSS/HW	Designation	L	W	T
	60-1000x25x3	60.0 - 1000.0	25.0	3.0
	60-1000x30x3	60.0 - 1000.0	30.0	3.0
	60-1000x35x3	60.0 - 1000.0	35.0	3.0

Messer HSS/HW	Designation	L	W	T
	60-600x40x8	60.0 - 600.0	40.0	8.0
	60-600x50x8	60.0 - 600.0	50.0	8.0
	60-600x60x8	60.0 - 600.0	60.0	8.0
	60-600x70x8	60.0 - 600.0	70.0	8.0

Messer HSS / HW den Kopf Centrolock	Designation	L	W	T
	C60x16x3	60.0	16.0	3.0
	C100x16x3	100.0	16.0	3.0
	C130x16x3	130.0	16.0	3.0
	C180x16x3	180.0	16.0	3.0
	C230x16x3	230.0	16.0	3.0

Neben den im Katalog enthaltenen Artikeln stellen wir Werkzeuge nach Kundenwunsch her.  
Abwicklungstermine von bis zu zwei Wochen.

Spanneisen

	L	M
	8.0	M6
	10.0	M8
	12.0	M8
	13.0	M6
	14.0	M8
	16.0	M8
	18.0	M8
	22.0	M8

	L
	9.0
	13.0
	18.0
	22.0
	27.0
	32.0

	L	M
	24.0	M8
	27.0	M8
	32.0	M8
	37.0	M8

	L
	37.0
	47.0
	57.0
	76.0
	88.0
	97.0

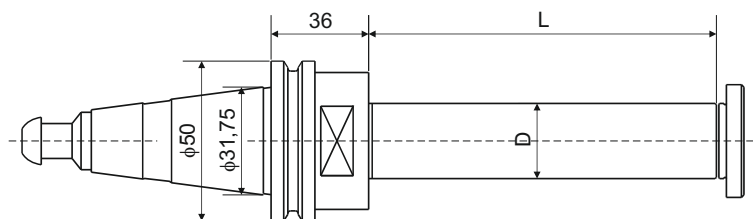
Screws

Schraube für Schaftfräser	Spannschraube für Spanneisen
M4 x 0.7 x 8	M6 x 0,75 x 26 M8 x 1 x 26

Schraube für Holzschneider und Abrundungseinrichtungen	Schraube für Spanneisen
M6 x 1 x 8 M6 x 1 x 10 M6 x 1 x 15	M8 x 1 x 16 M8 x 1 x 20 M8 x 1 x 25

Neben den im Katalog enthaltenen Artikeln stellen wir Werkzeuge nach Kundenwunsch her.  
Abwicklungstermine von bis zu zwei Wochen.

Halter ISO 30 (DIN 69871) mit Spanndorn



Handgriff mit Spannzylinder  $\phi 30$

mm	mm
$\phi 30$	80/93/103/123/203

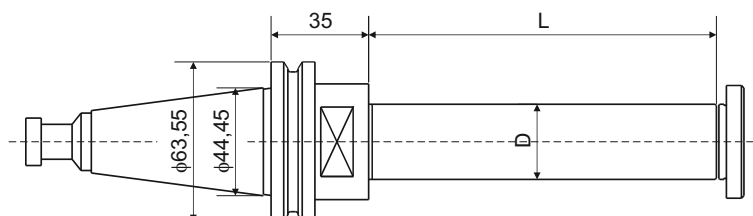
Produktbeschreibung:

- für Scheibenwerkzeuge

Erhältlich sind auch Halter ISO 30:

- D -  $\phi 35$  mm,  $\phi 40$  mm

Halter ISO 40(DIN 69871) mit Spanndorn



Handgriff mit Spannzylinder  $\phi 30$

mm	mm
$\phi 30$	80/93/103/123/203

Produktbeschreibung:

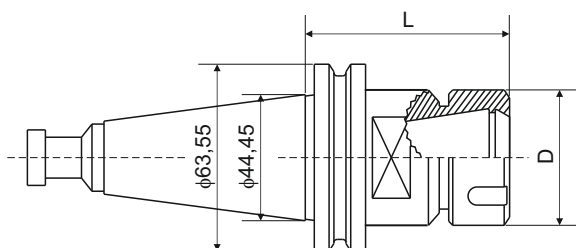
- für Scheibenwerkzeuge

Erhältlich sind auch Halter ISO 40:

- D -  $\phi 35$  mm,  $\phi 40$  mm,  $\phi 63$  mm

Neben den im Katalog enthaltenen Artikeln stellen wir Werkzeuge nach Kundenwunsch her. Abwicklungstermine von bis zu zwei Wochen.

Halter ISO 40(DIN 69871) mit Klemmrahmen



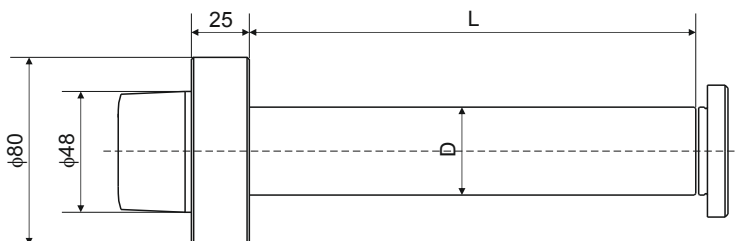
Griff mit Flügelärmel zu gestalten Er32

mm	mm
$\phi 50$	72,5

**Produktbeschreibung:**

- für Werkzeuge mit Walzgriff
- für Spannhülsen  
ER 32 - 40 (DIN 6499)  
ORT 25A

Halter HSK mit Spanndorn (Wenig-Power Lock)



Handgriff mit Spannzylinder  $\phi 30$

mm	mm
$\phi 30$	80/93/103/123/203

**Produktbeschreibung:**

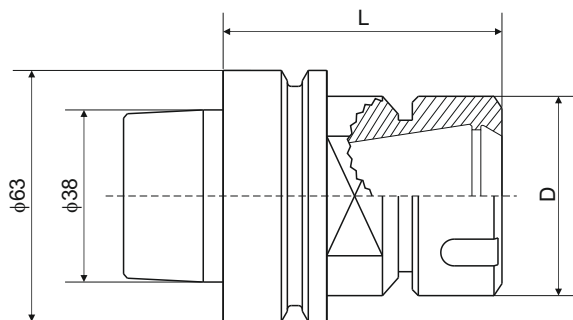
- für Maschinen Typ Wenig-Power Lock
- für Scheibenwerkzeuge

**Erhältlich sind auch Halter mit Größe:**

- D - f35 mm, f40 mm, f50 mm

Neben den im Katalog enthaltenen Artikeln stellen wir Werkzeuge nach Kundenwunsch her.  
Abwicklungstermine von bis zu zwei Wochen.

## Halter HSK 63(DIN 69893) mit Klemmrahmen



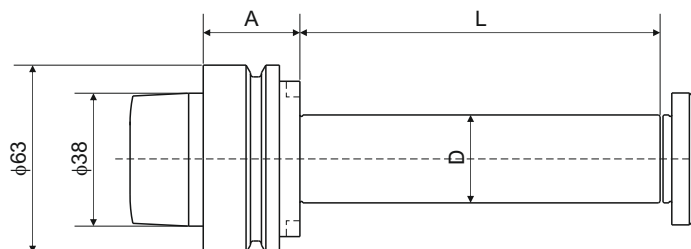
Griff mit Flügelärmel zu gestalten Er32

mm	mm
$\phi 50$	72,5

**Produktbeschreibung:**

- für Werkzeuge mit Walzgriff
- für Spannhülsen
  - ER 16 - 25 - 32 - 40 (DIN 6499)
  - ORT 25A
  - TG 75 - 100 - 150

## Halter HSK 63(DIN 69893) mit Spanndorn



Handgriff mit Spannzylinder  $\phi 30$

mm	mm	mm
$\phi 30$	33 lub 42	80/93/103/123/203

**Produktbeschreibung:**

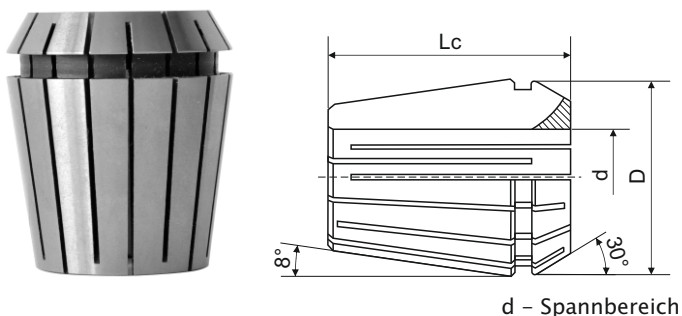
- für Scheibenwerkzeuge

**Produktbeschreibung:**

- für Scheibenwerkzeuge

Neben den im Katalog enthaltenen Artikeln stellen wir Werkzeuge nach Kundenwunsch her.  
Abwicklungstermine von bis zu zwei Wochen.

Spannhülse für Werkzeuge mit Walzgriff



Klemmhülsen Typ Er32

mm	mm	mm
φ33	φ3-φ20	40

Im Angebot sind Buchse typ:

- ER 8 - 11 - 16 - 20 - 25 - 32 - 40 (DIN 6499)
- ORT 20 - 25 - 32 (DIN 6388)
- und andere spezielle Bestellungen

Schlüssel für Schraubenmutter ER (DIN 6499)



Im Angebot sind auch schlüssel typ:

- dynamometrisch
- dynamometrisch mit doppeltem Griff
- schlüssel mit „Knarre“

Montageuntersatz für Werkzeughalter



D
mm
Ø50
Ø63
Ø97,5
Ø100
Ø80

Zu erhalten sind auch Griffe mit Flansch-schneidenneigung 30°

Neben den im Katalog enthaltenen Artikeln stellen wir Werkzeuge nach Kundenwunsch her. Abwicklungstermine von bis zu zwei Wochen.



# Messerköpfe für Fenster- und Türherstellung



Messerköpfe für  
Fenster- und  
Türherstellung

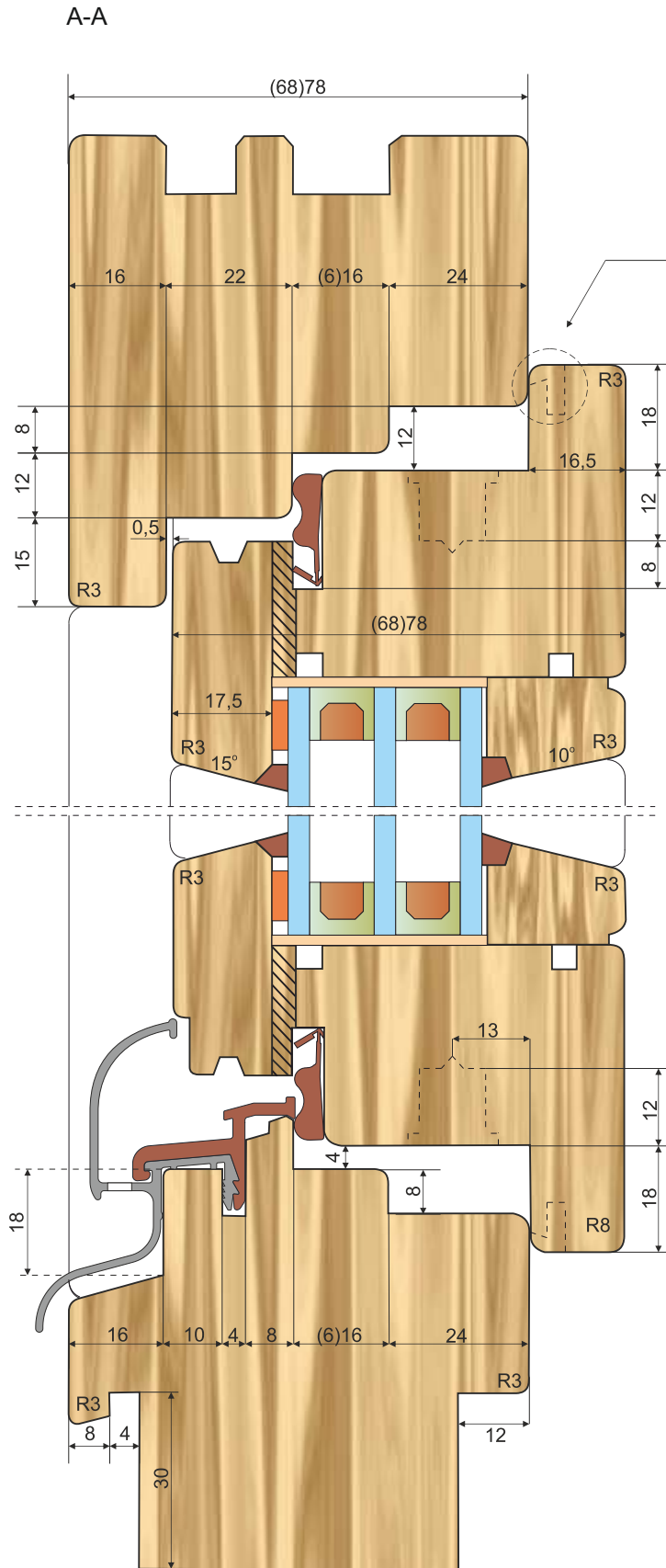
Neben den im Katalog enthaltenen Artikeln stellen wir Werkzeuge  
nach Kundenwunsch her. Abwicklungstermine von bis zu zwei Wochen.

tel.: (+48)12 276 33 51

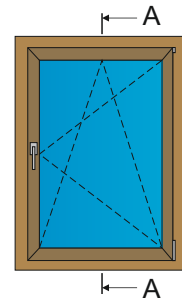
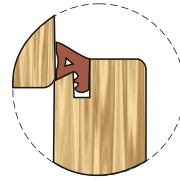
e-mail: sekretariat@frezwid.com.pl

Blank sheet with horizontal dashed lines for drawing or writing.

Werkzeuge für Fenster Profil Classic R3

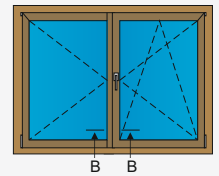
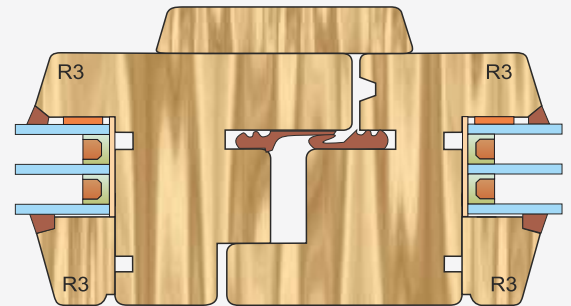


Dichtung 3mm



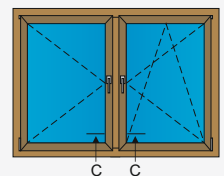
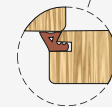
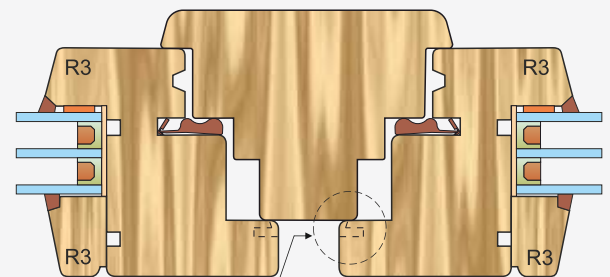
Die Kombination aus einem Fenster ohne Stäbe (schließt)

B-B



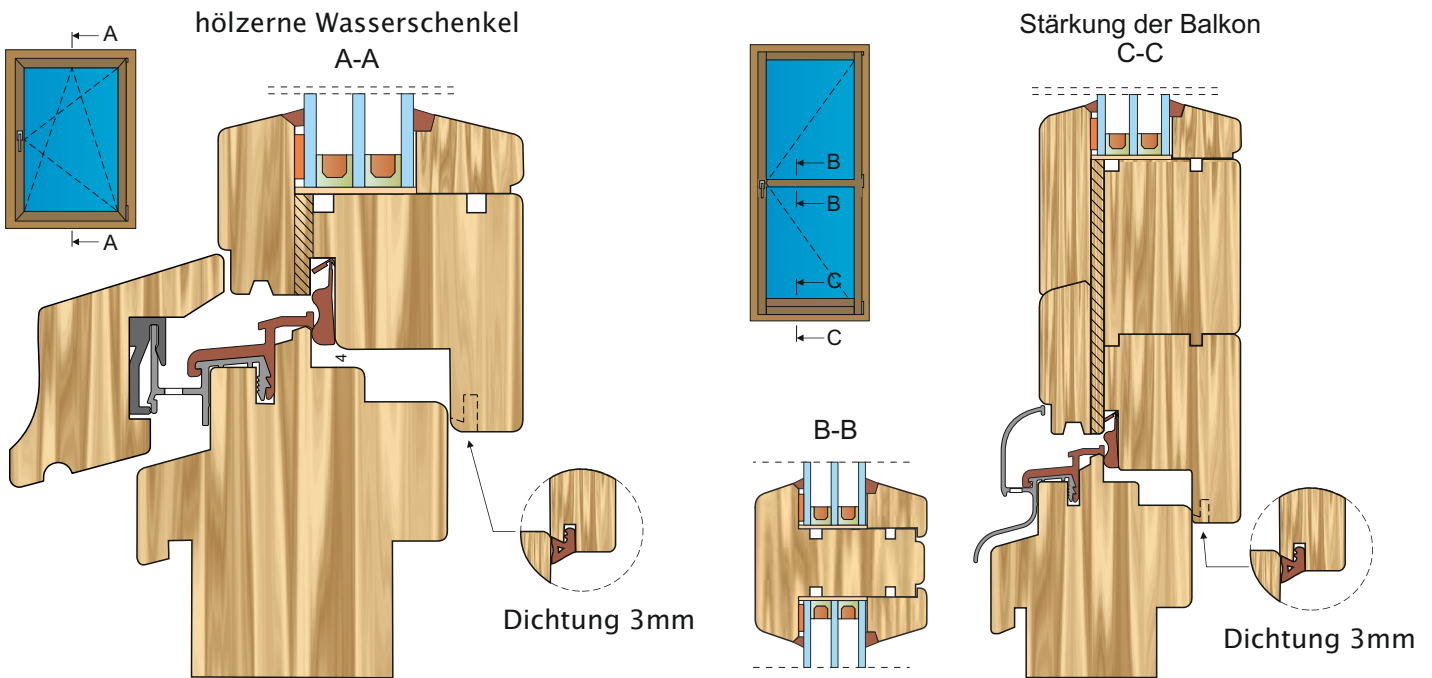
Fenster Verbindung mit einem Stäbe

C-C

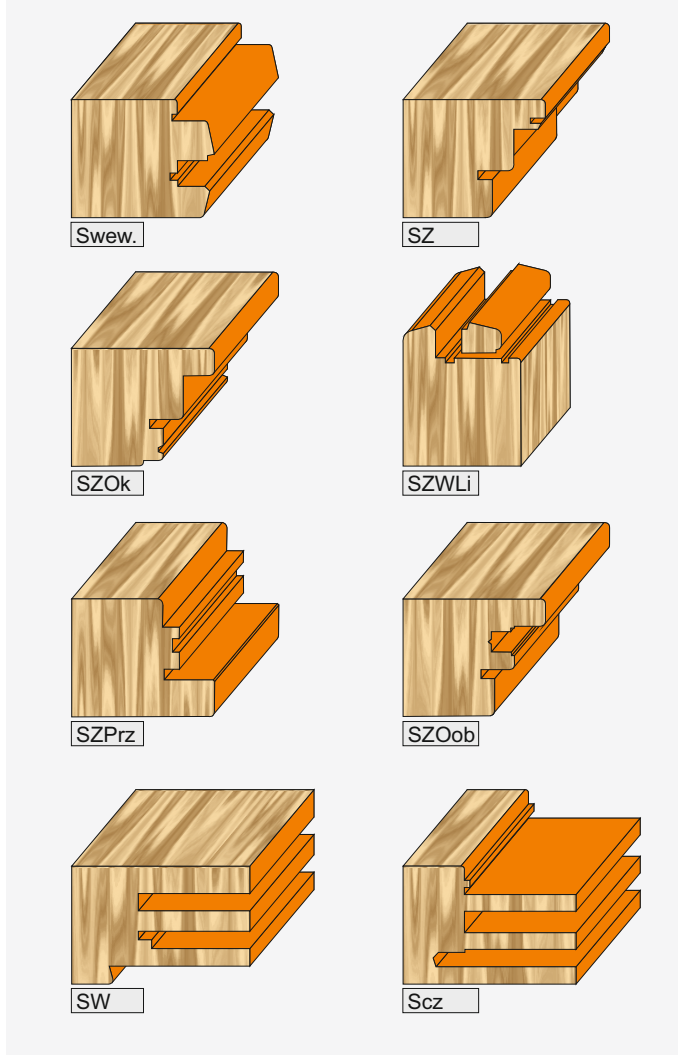


Neben den im Katalog enthaltenen Artikeln stellen wir Werkzeuge nach Kundenwunsch her.  
Abwicklungstermine von bis zu zwei Wochen.

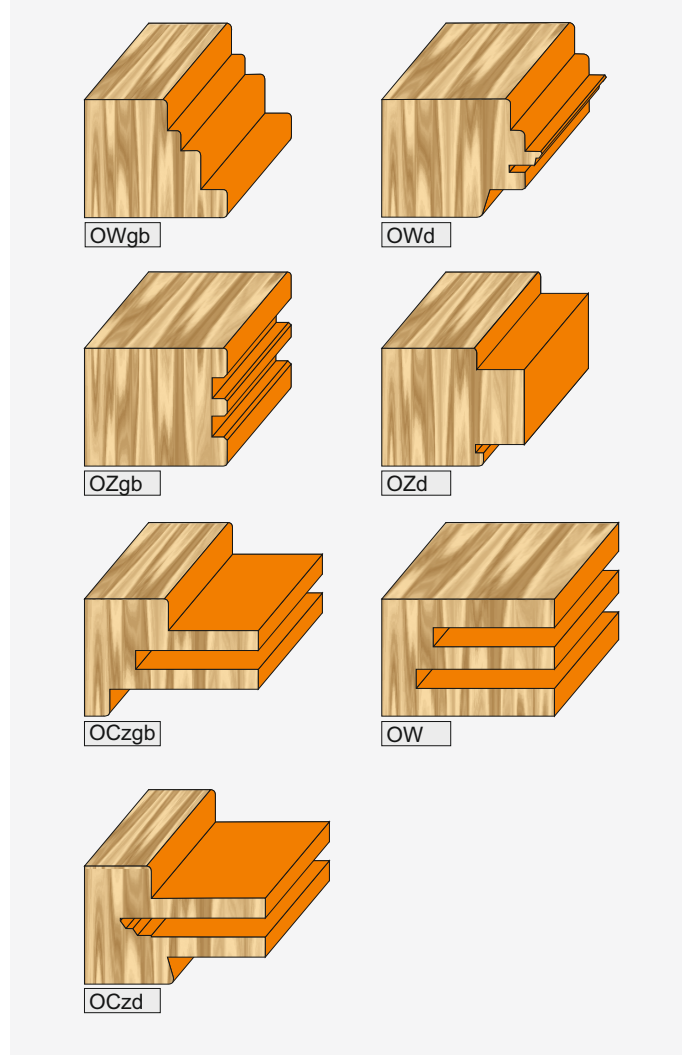
Werkzeuge für Fenster Profil Classic R3



Zusammenfassung Profile für Werkzeuge

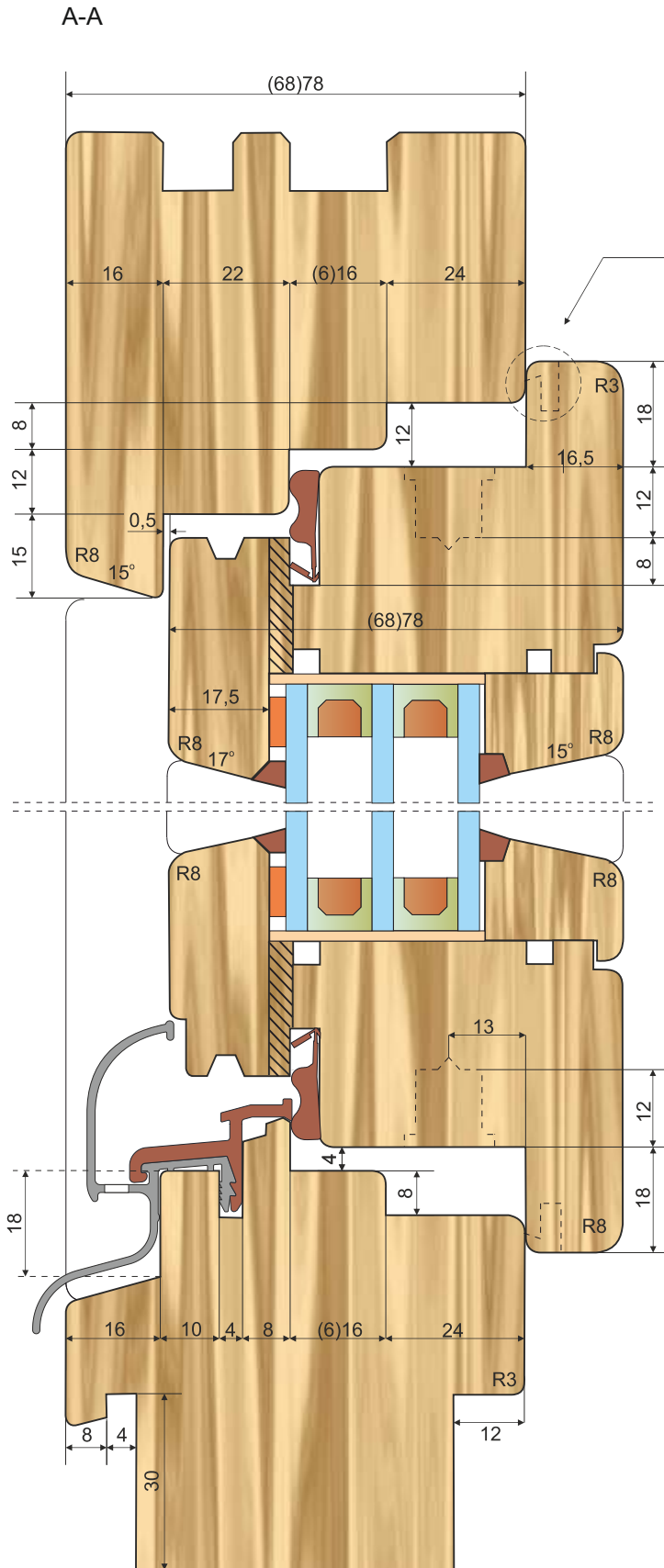


Zusammenfassung Profile für Werkzeuge

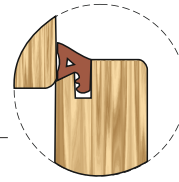


Neben den im Katalog enthaltenen Artikeln stellen wir Werkzeuge nach Kundenwunsch her. Abwicklungstermine von bis zu zwei Wochen.

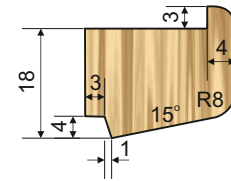
Werkzeuge für Fenster Profil Softline R8



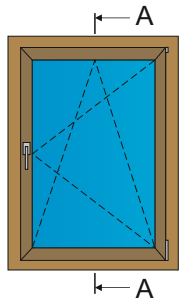
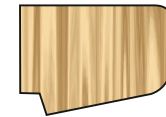
Dichtung 3mm



Glashalteleiste

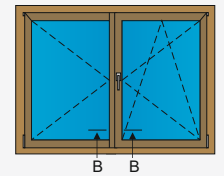
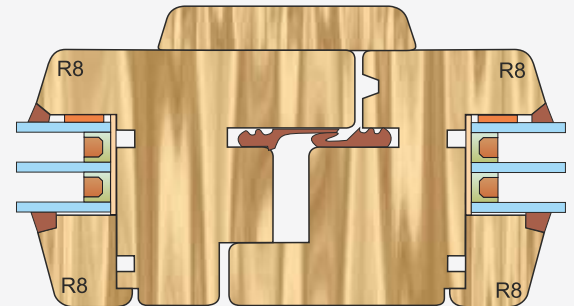


verfügbare Option



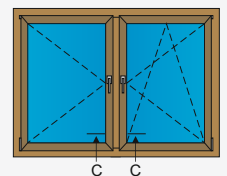
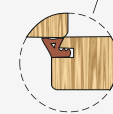
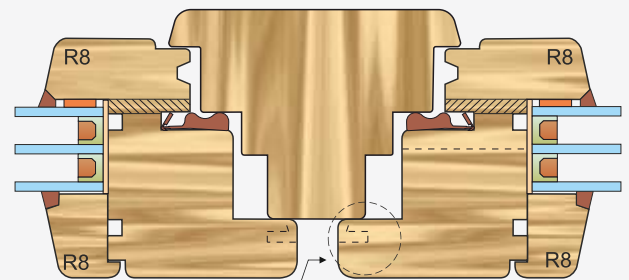
Die Kombination aus einem Fenster ohne Stäbe (schließt)

B-B



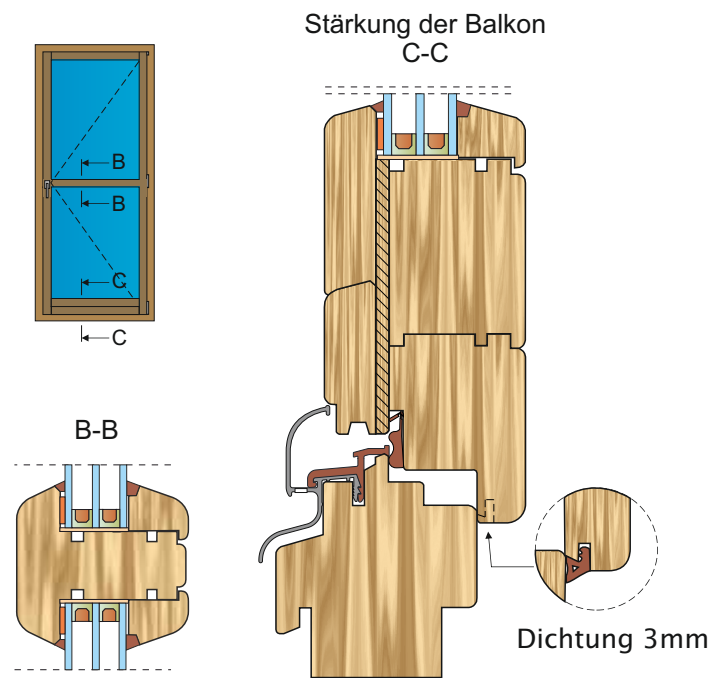
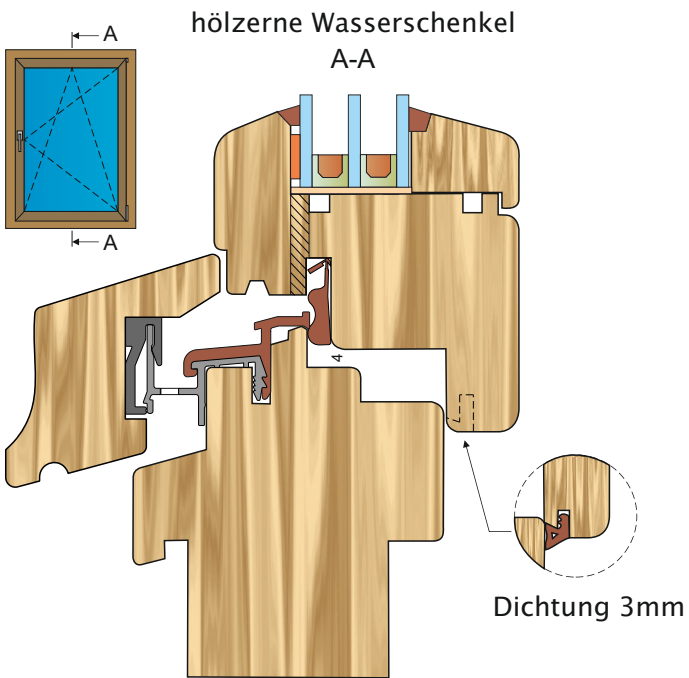
Fenster Verbindung mit einem Beitrag

C-C

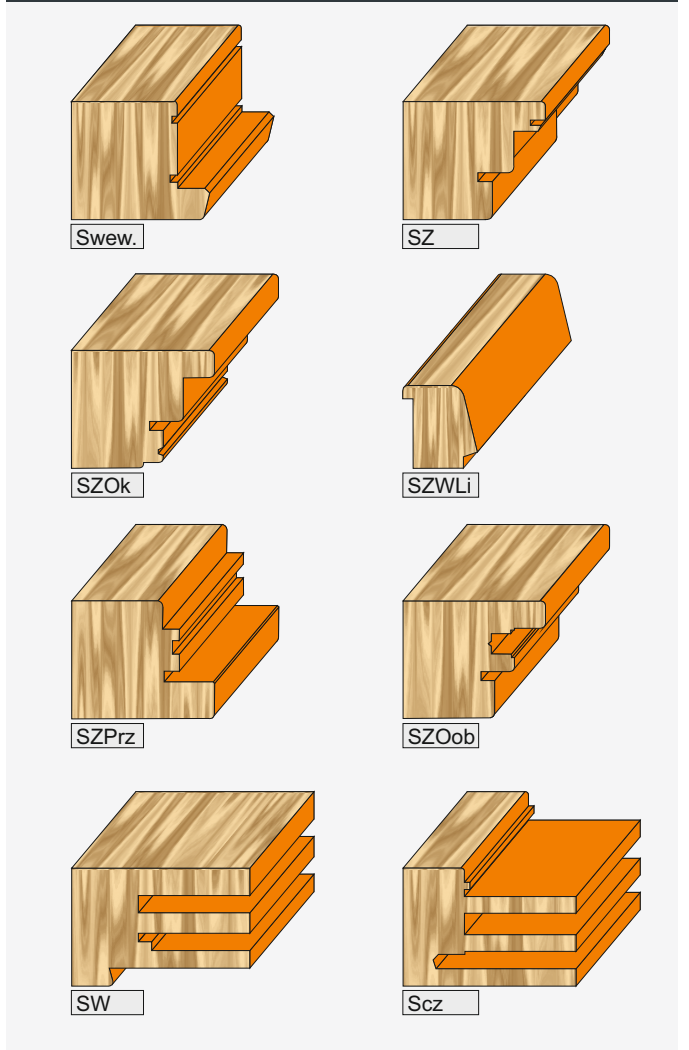


Neben den im Katalog enthaltenen Artikeln stellen wir Werkzeuge nach Kundenwunsch her.  
Abwicklungstermine von bis zu zwei Wochen.

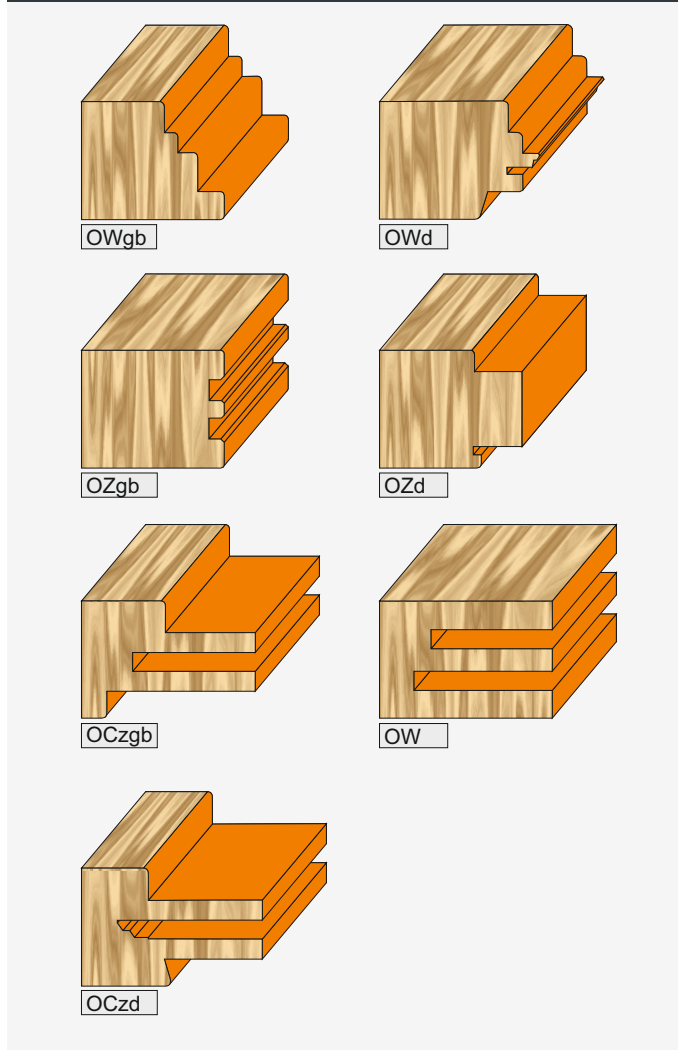
Werkzeuge für Fenster Profil Softline R8



Zusammenfassung Profile für Werkzeug



Zusammenfassung Profile für Werkzeuge

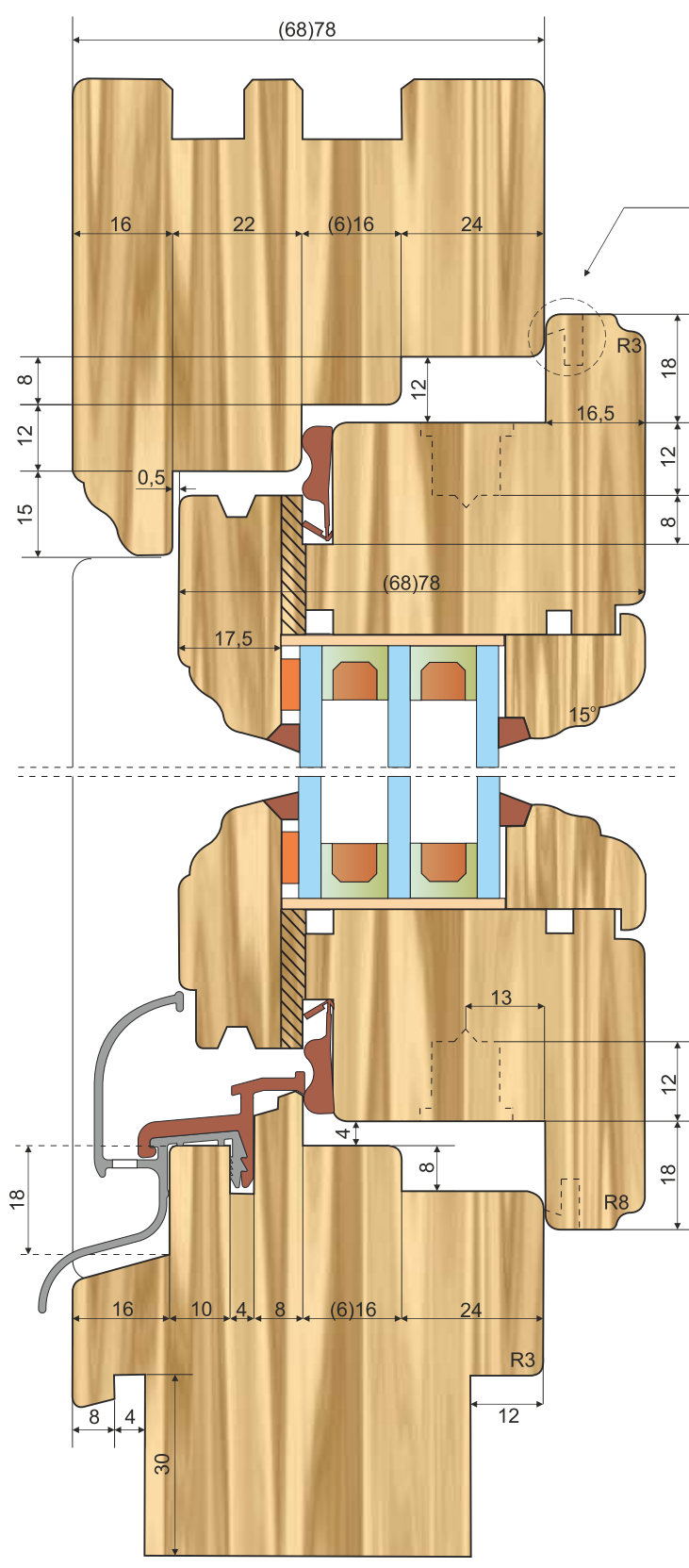


Neben den im Katalog enthaltenen Artikeln stellen wir Werkzeuge nach Kundenwunsch her.  
Abwicklungstermine von bis zu zwei Wochen.

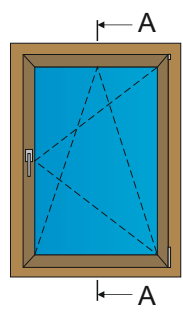
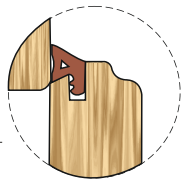


Werkzeuge für Fenster Profil Retro

A-A

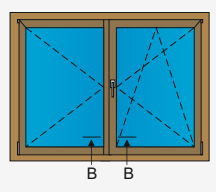
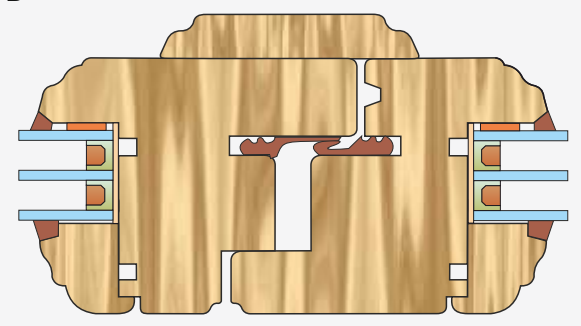


Dichtung 3mm



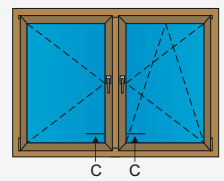
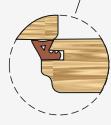
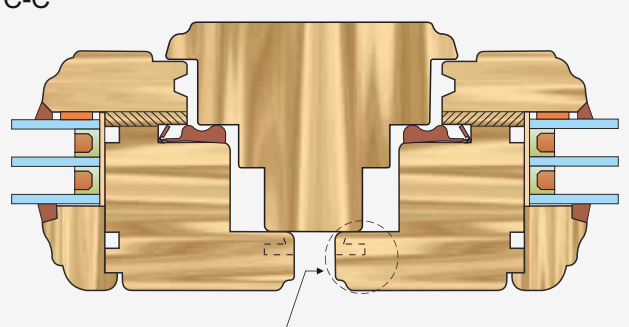
Die Kombination aus einem Fenster ohne Stäbe (schließt)

B-B



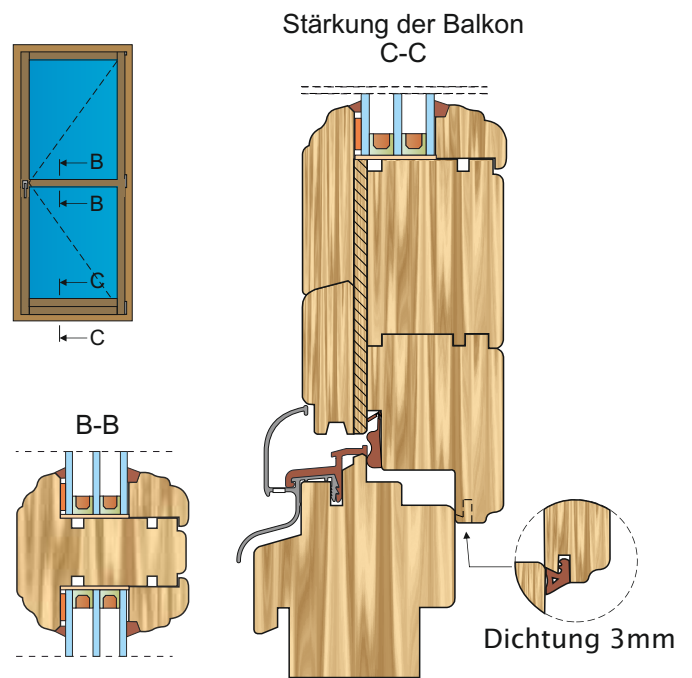
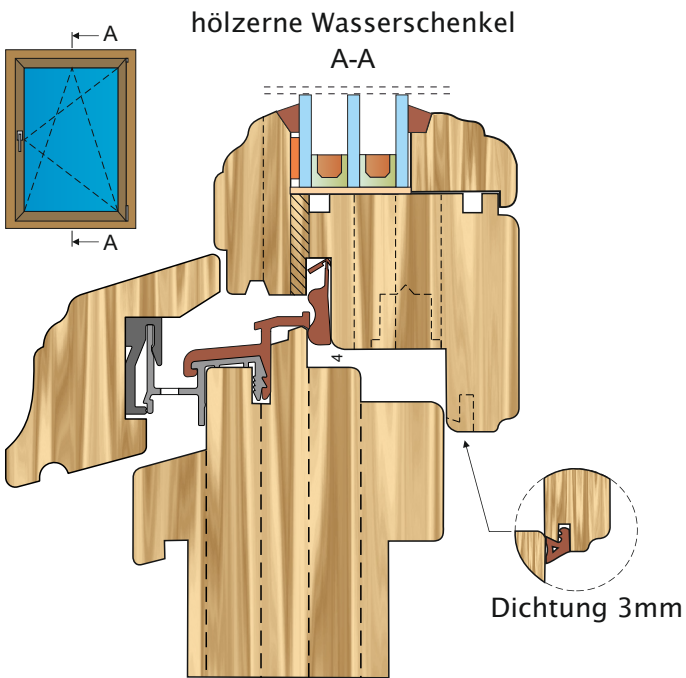
Fenster Verbindung mit einem Beitrag

C-C

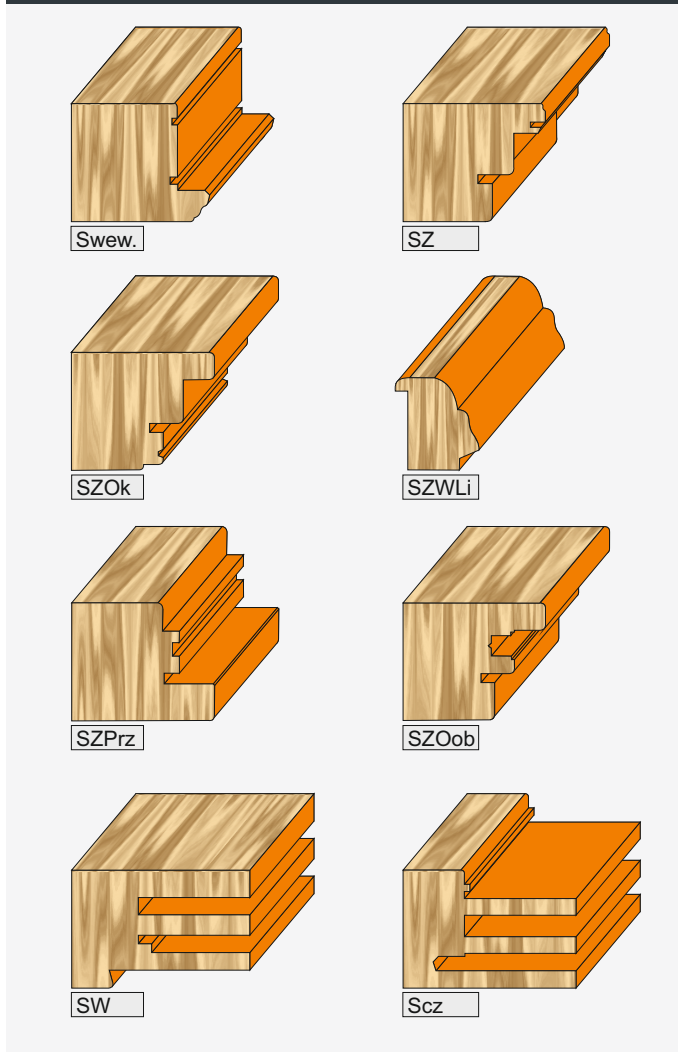


Neben den im Katalog enthaltenen Artikeln stellen wir Werkzeuge nach Kundenwunsch her. Abwicklungstermine von bis zu zwei Wochen.

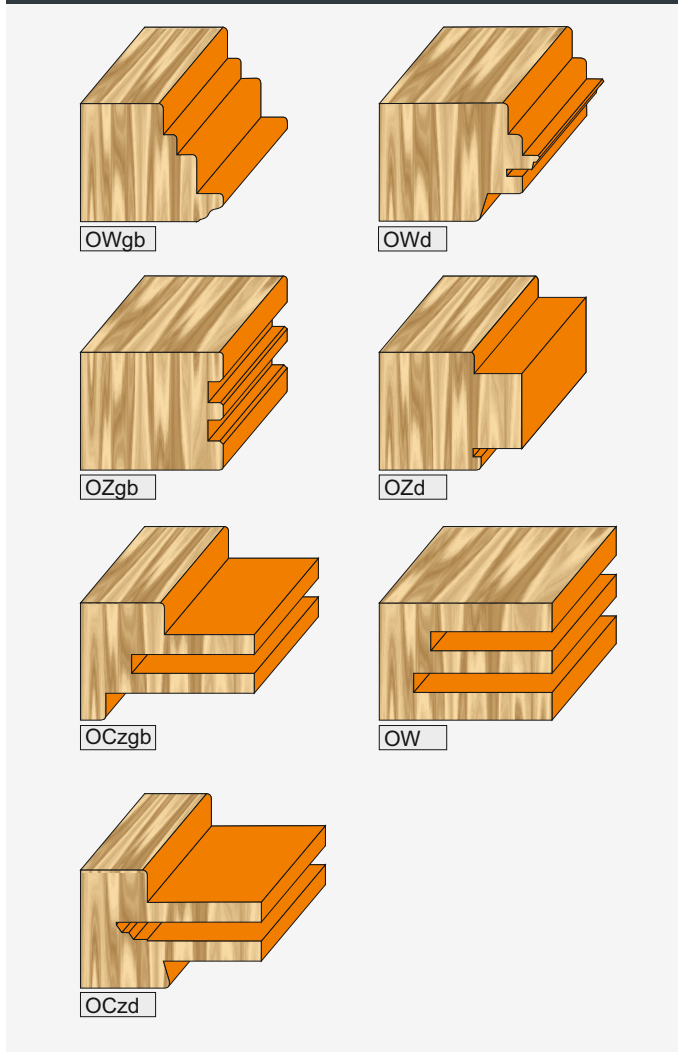
Werkzeuge für Fenster Profil Retro



Zusammenfassung Profile für Werkzeug



Zusammenfassung Profile für Werkzeuge



Neben den im Katalog enthaltenen Artikeln stellen wir Werkzeuge nach Kundenwunsch her.  
Abwicklungstermine von bis zu zwei Wochen.



## Werkzeuge für Passivholzfenster und Aluholzfenster

Um den Trend zur Verringerung der Wärmeübergangskoeffizienten Ausbauelementen gerecht zu werden, bieten wir Ihnen die Werkzeuge für Windows pasywnych Holz und Aluminium-Holz mit der höchsten

Performance-Isolierung.

**Designation Holzfenster:**

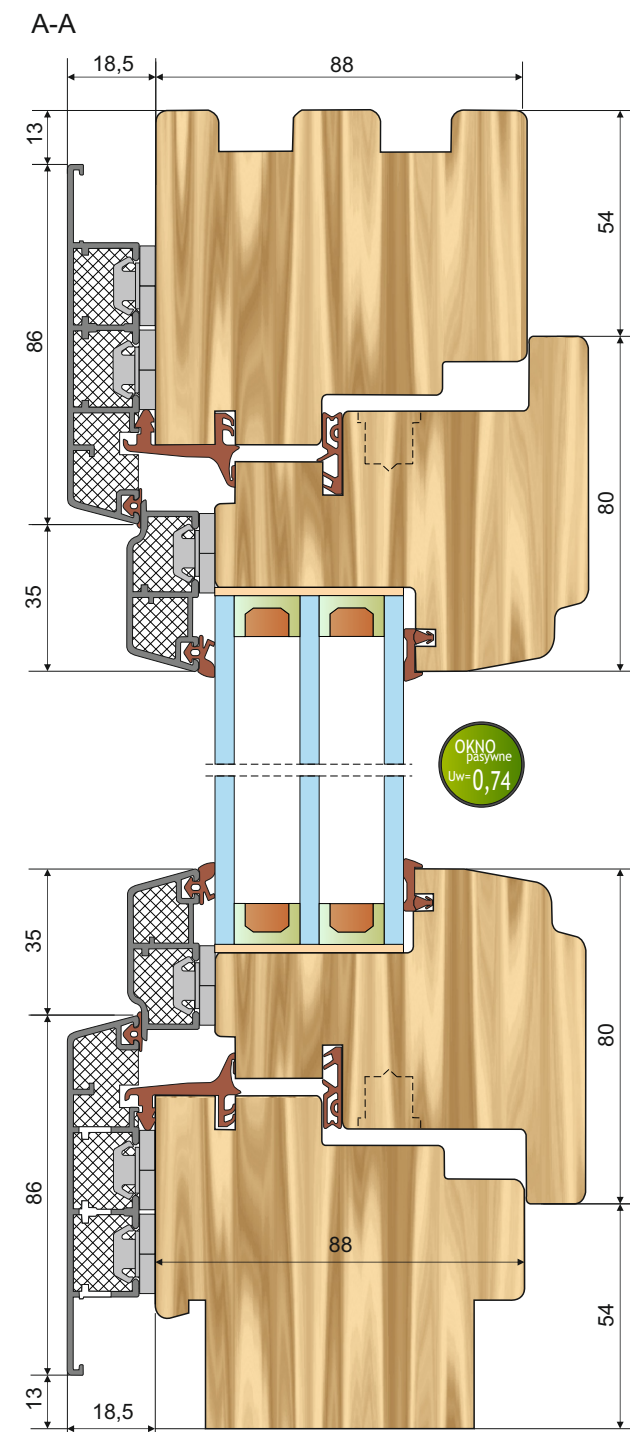
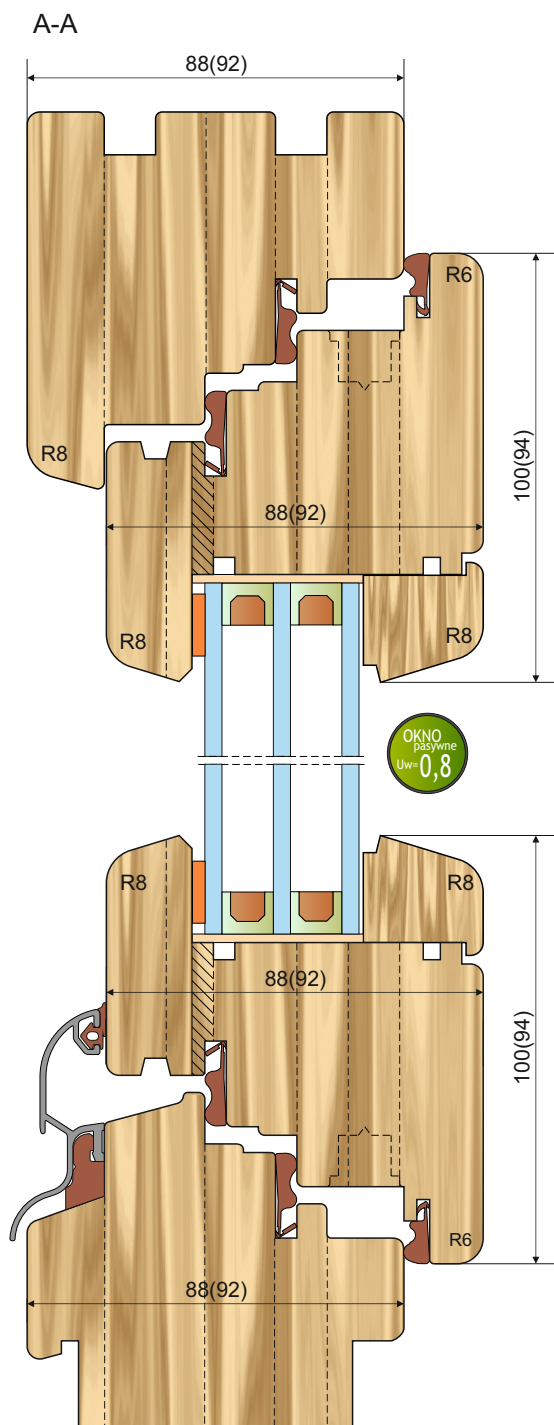
**Präsentierter Wasserschenkel Aluron AWZ 14/22**

- Die Zweikammer-Glasscheibe gewährleistet exzellenten Wärme- und Schallschutz
- Rahmen und Flügel aus Vollholz
- Alu-Wasserschenkel zum Schutz gegen Feuchtigkeit

**Alu-Holzfenster:**

**Präsentiertes System Gemini ThermoClassic**

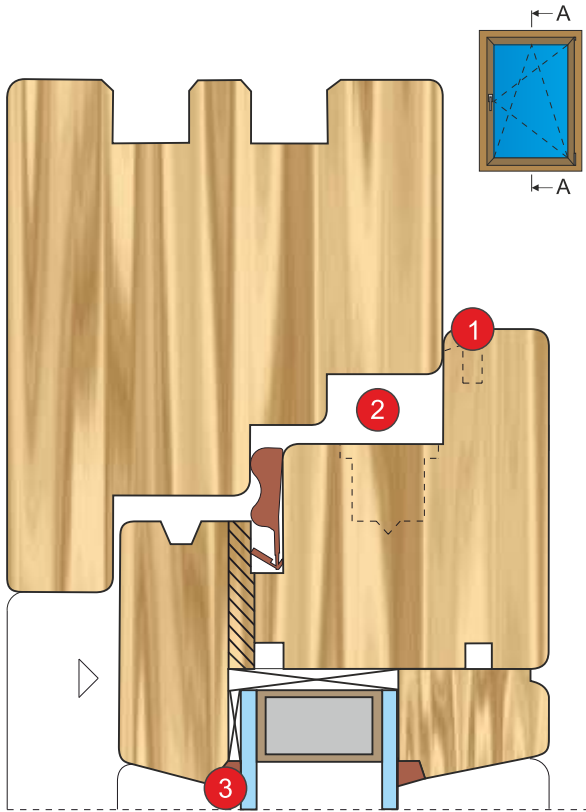
- Die Zweikammer-Glasscheibe gewährleistet exzellenten Wärme- und Schallschutz
- Keine Gefahr der Degradierung von Holz (keine Renovierung notwendig)
- Unbegrenzte Palette von Farben, Mustern und Glanzstufen



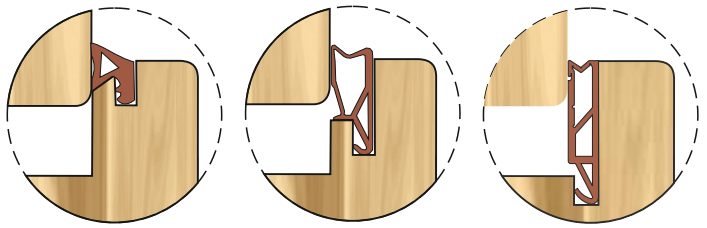
Neben den im Katalog enthaltenen Artikeln stellen wir Werkzeuge nach Kundenwunsch her.  
Abwicklungstermine von bis zu zwei Wochen.

Charakteristik von Holzfenstern

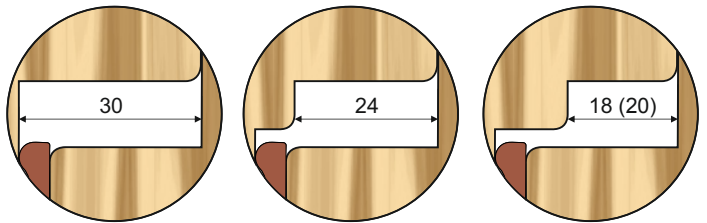
A-A



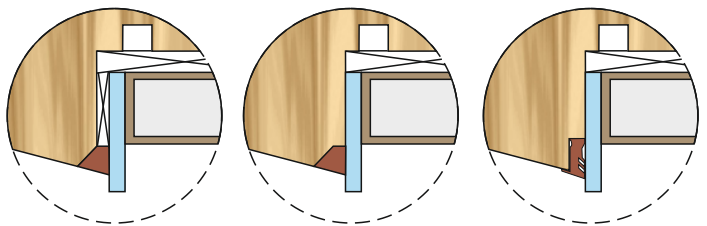
1 Seal Rabatt



2 Execution Falz

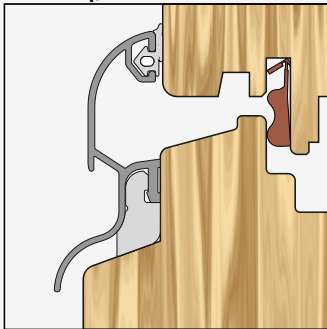


3 Verfahren zur Verglasung

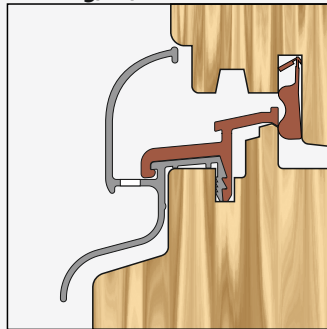


Arten von Tropf

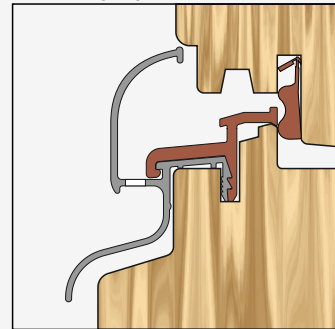
AWZ 14/22



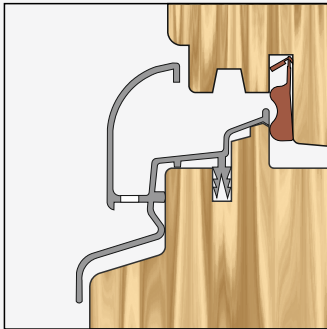
ATW 25/21/21



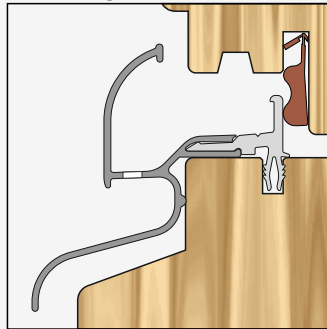
ATW 22/21/18



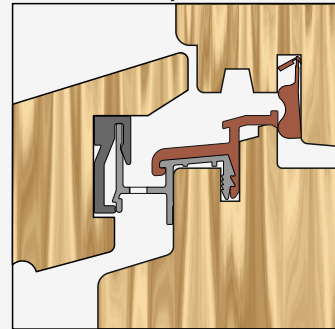
AW 22/21



ATW 22/30



ATW 22/18 Styl



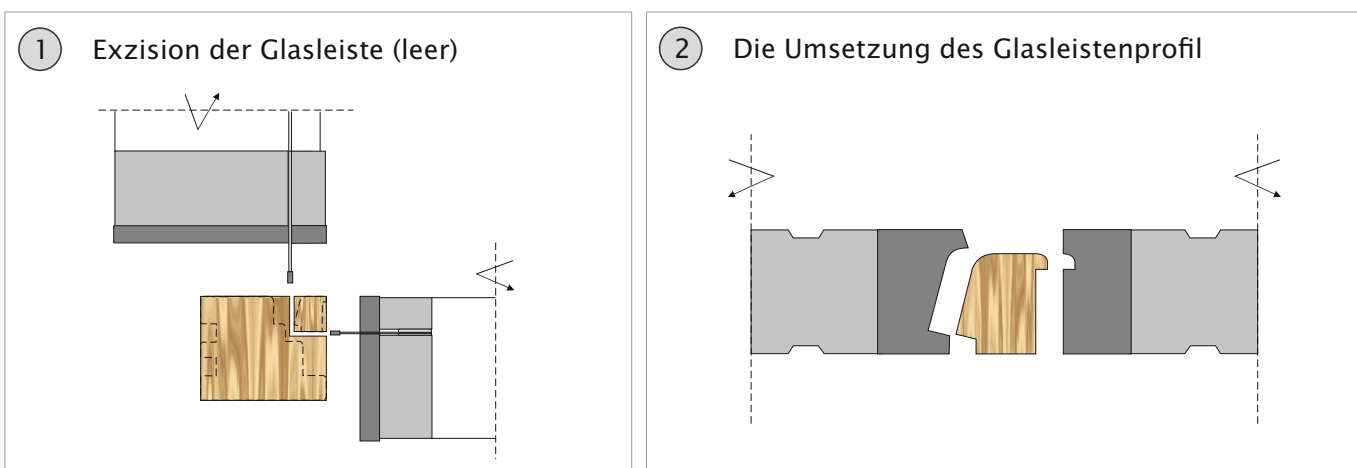
Neben den im Katalog enthaltenen Artikeln stellen wir Werkzeuge nach Kundenwunsch her.  
Abwicklungstermine von bis zu zwei Wochen.

Charakteristik von Holzfenstern

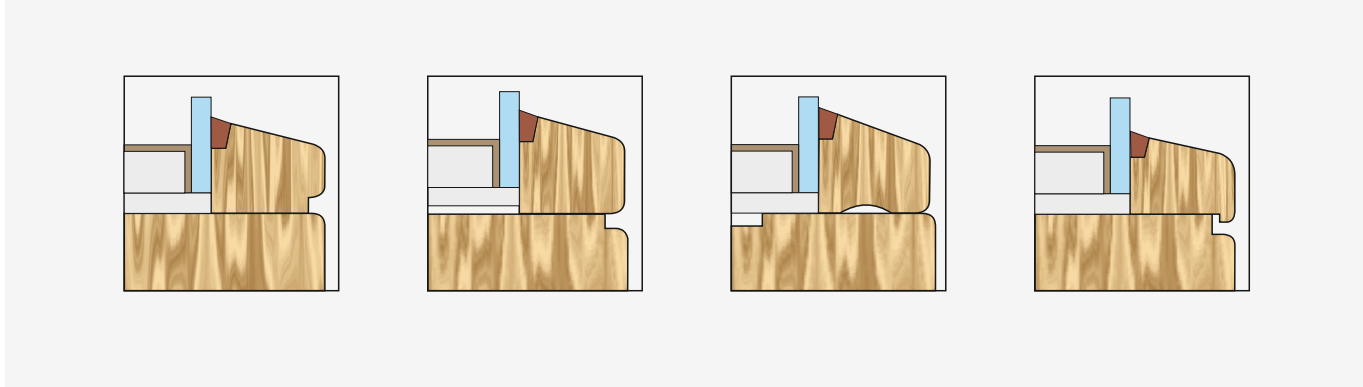
Die Umsetzung der Glasleiste – Option 1



Die Umsetzung der Glasleiste – Option 2

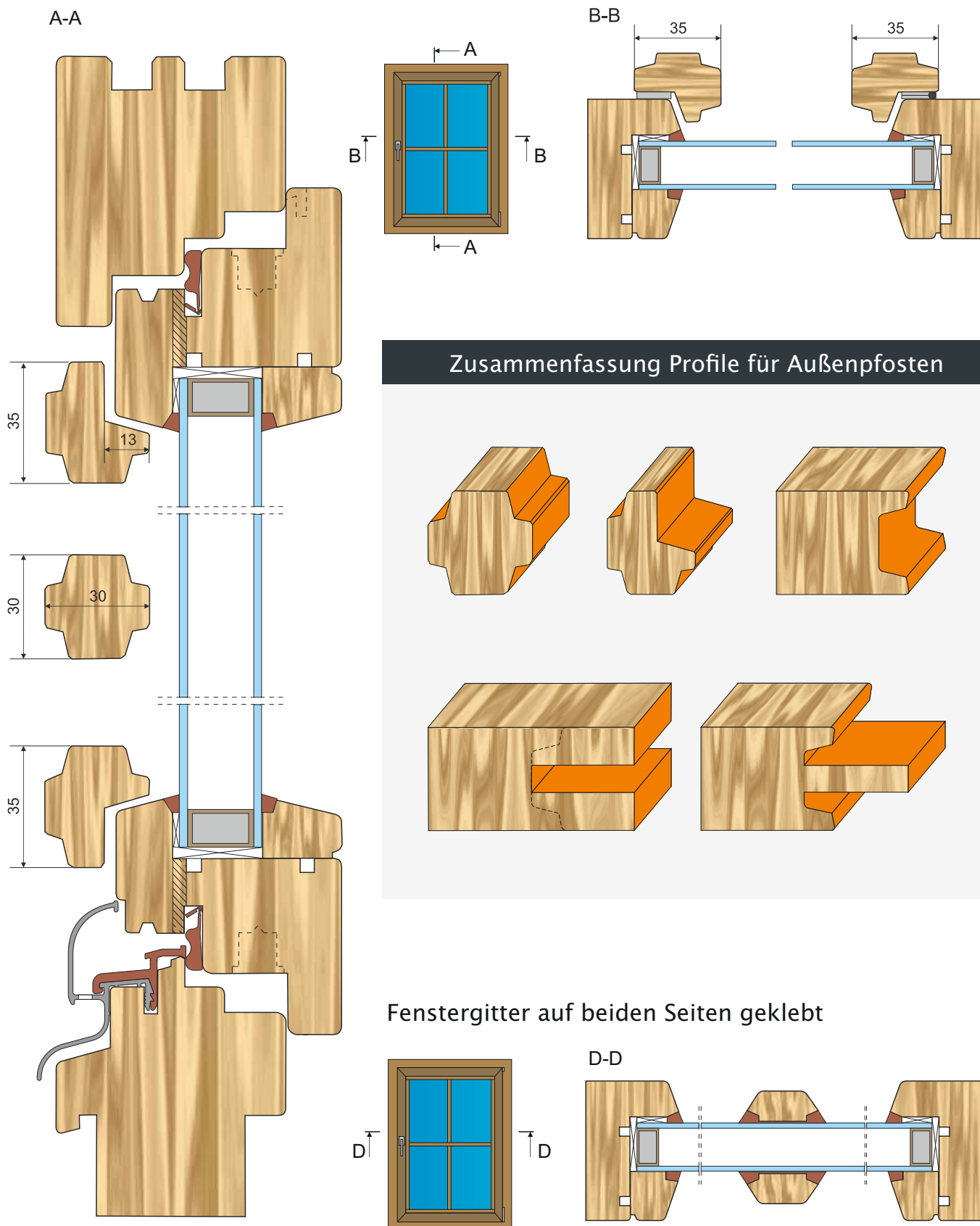


Ausführungsformen der Glasleiste



Neben den im Katalog enthaltenen Artikeln stellen wir Werkzeuge nach Kundenwunsch her. Abwicklungstermine von bis zu zwei Wochen.

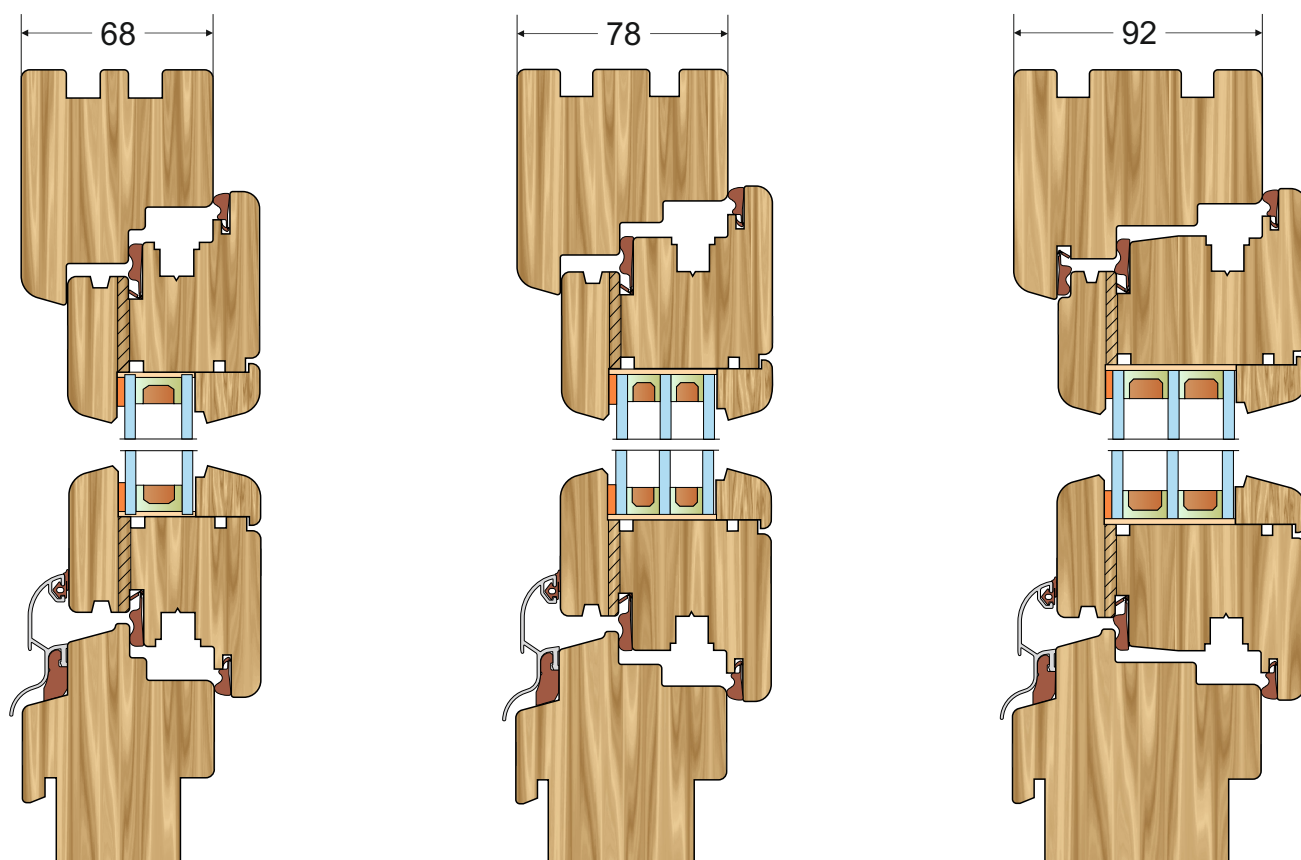
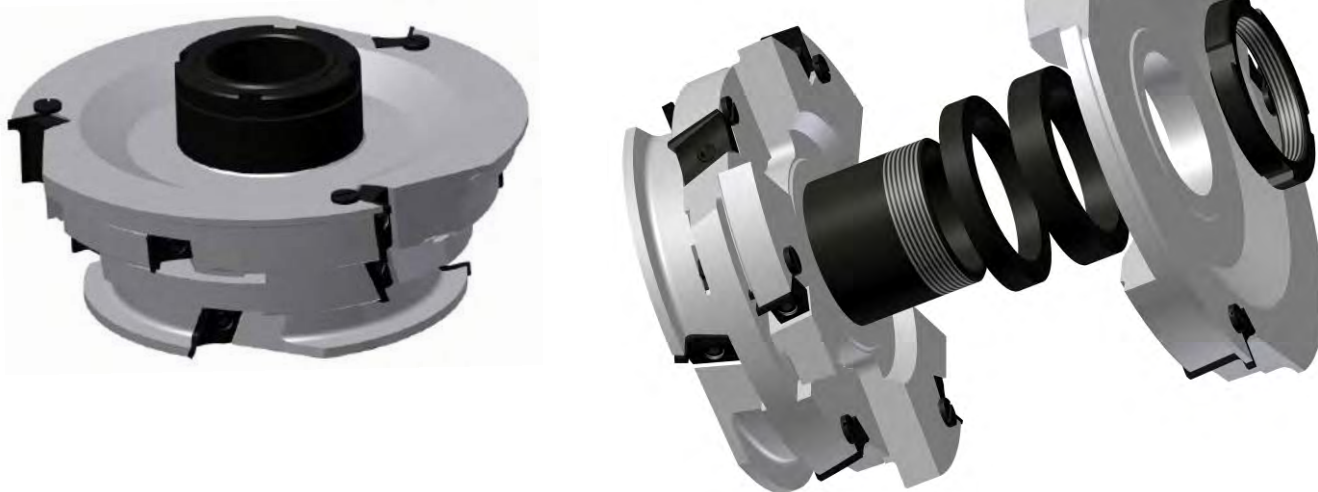
Externe Pfosten und stucked



Neben den im Katalog enthaltenen Artikeln stellen wir Werkzeuge nach Kundenwunsch her.  
Abwicklungstermine von bis zu zwei Wochen.

■ Geregelte Messerköpfe WP für Herstellung von Fenstern 68–78–92

Durch den Einsatz der gemeinsamen Hülse und der Distanzstücke können wir mithilfe eines Fräsers drei Fensterprofile mit einer Rahmenholzbreite von 68, 78 und 92 ausführen. Jedem Werkzeugset wird die technische Dokumentation beigelegt, die problemlose Umrüstung der Köpfe auf die geforderte Profilbreite ermöglicht. Die Sets werden unter Berücksichtigung der individuellen Bedürfnisse des Kunden realisiert und an den verfügbaren Maschinenpark angepasst. Zusätzlich bieten wir technische Beratung und Hilfe bei der Produktionsaufnahme an.

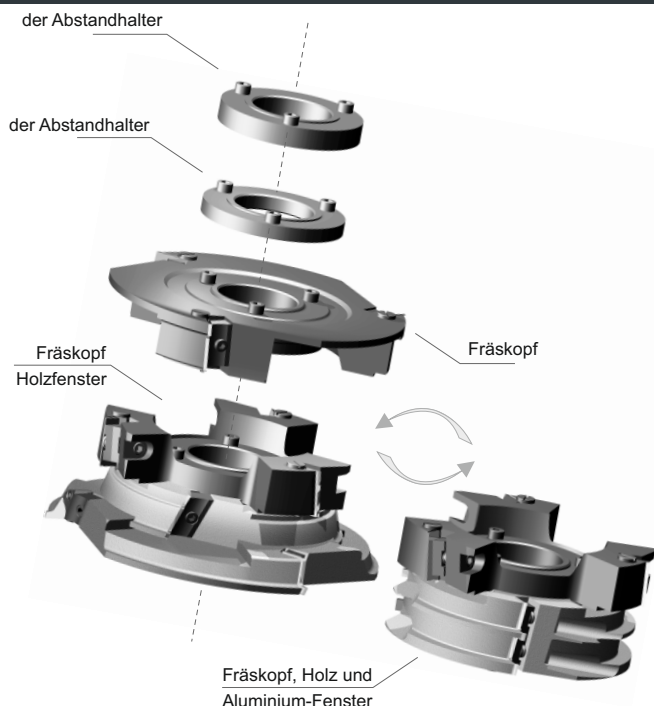


Neben den im Katalog enthaltenen Artikeln stellen wir Werkzeuge nach Kundenwunsch her.  
Abwicklungstermine von bis zu zwei Wochen.

## Smart Set Tools

Die bei SMART SET TOOLS eingesetzten innovativen Lösungen ermöglichen einen schnellen und leichten Wechsel der Profile für die herzustellenden Holz- oder Alu-Holzfenster. Die Nutzung des kompletten Kopfsets erlaubt mindestens zwölf Fenstertypen herzustellen. Aufgrund der transparenten technischen Dokumentation wird die Umrüstung der Werkzeuge einfach und intuitiv. Ein zusätzlicher Vorteil ist die Tatsache, dass die Werkzeuge unter Berücksichtigung der individuellen Kundenbedürfnisse und seines Maschinenparks gefertigt werden. Da wir uns um die höchste Bedienungsqualität kümmern, bieten wir unseren Partnern technische Beratung und Unterstützung bei der Aufnahme des Produktionsprozesses an.

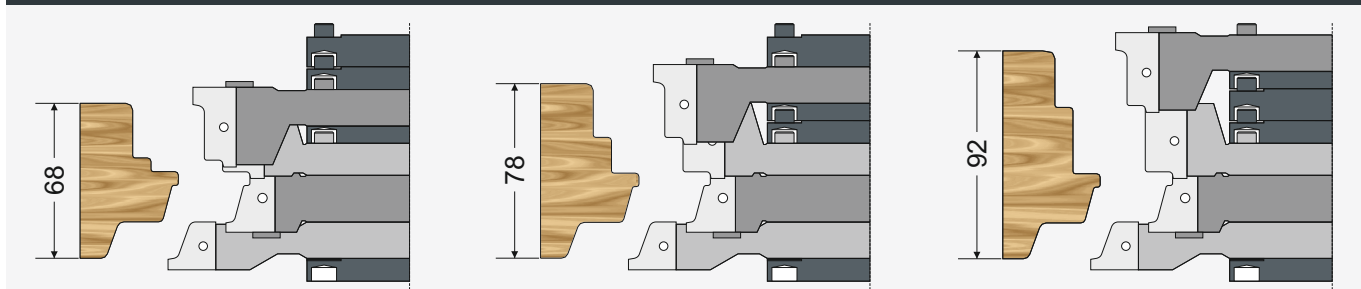
### Ein Beispiel für eine Reihe von Kopf Smart Set Tools



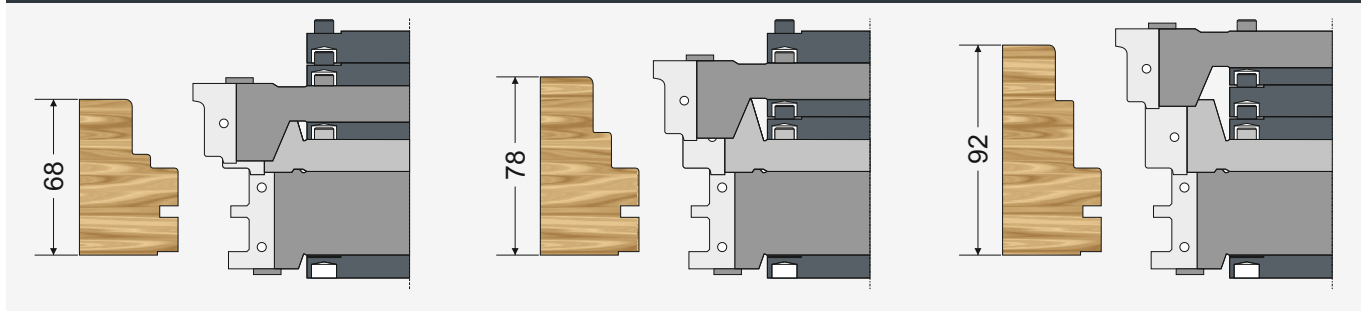
*Frezwid den Tools ist eine Garantie:*

- hohe Qualität
- Zuverlässigkeit
- technischer Support
- Flexibilität

#### Holzfenster



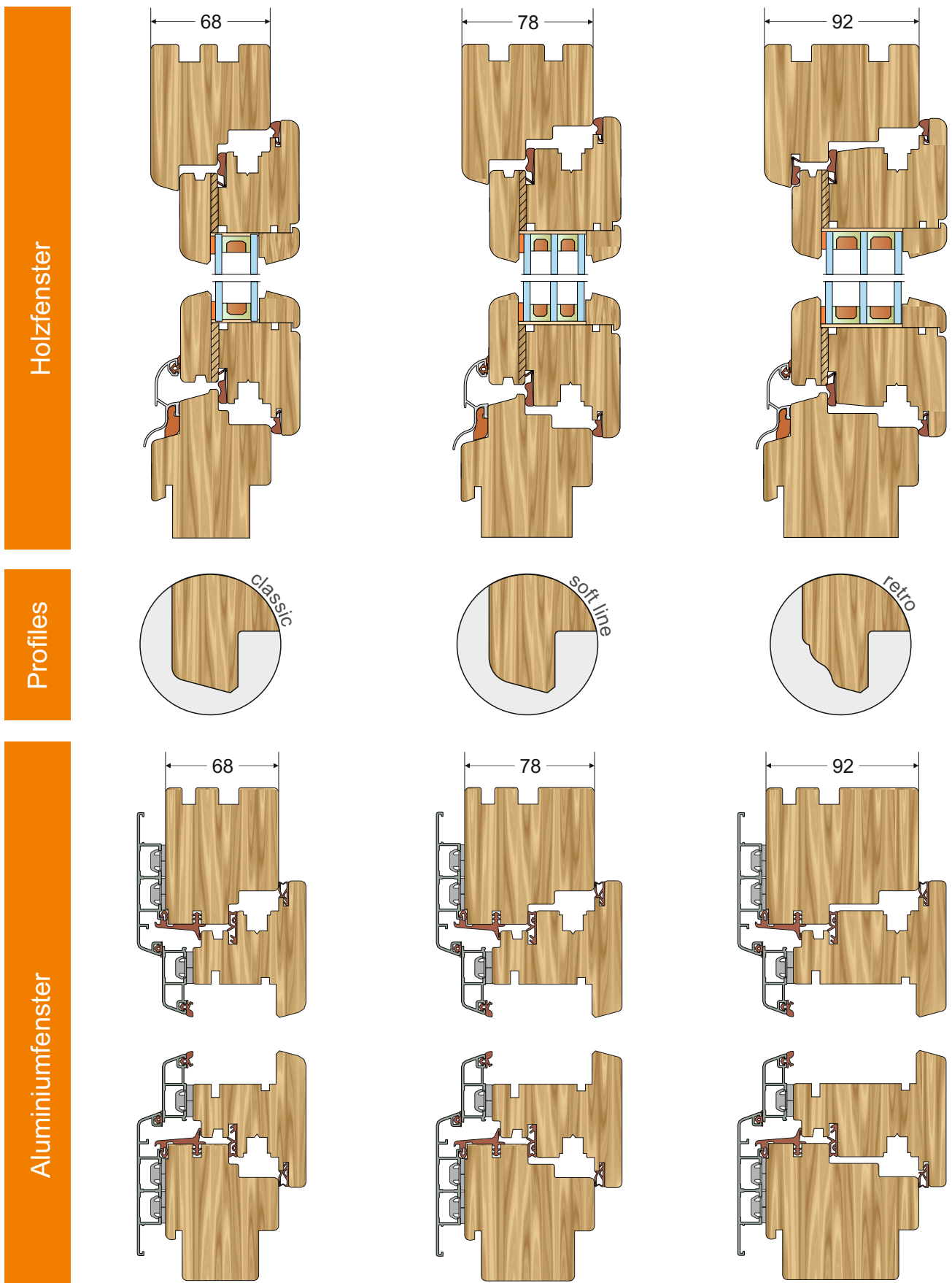
#### Aluminiumfenster



Neben den im Katalog enthaltenen Artikeln stellen wir Werkzeuge nach Kundenwunsch her. Abwicklungstermine von bis zu zwei Wochen.



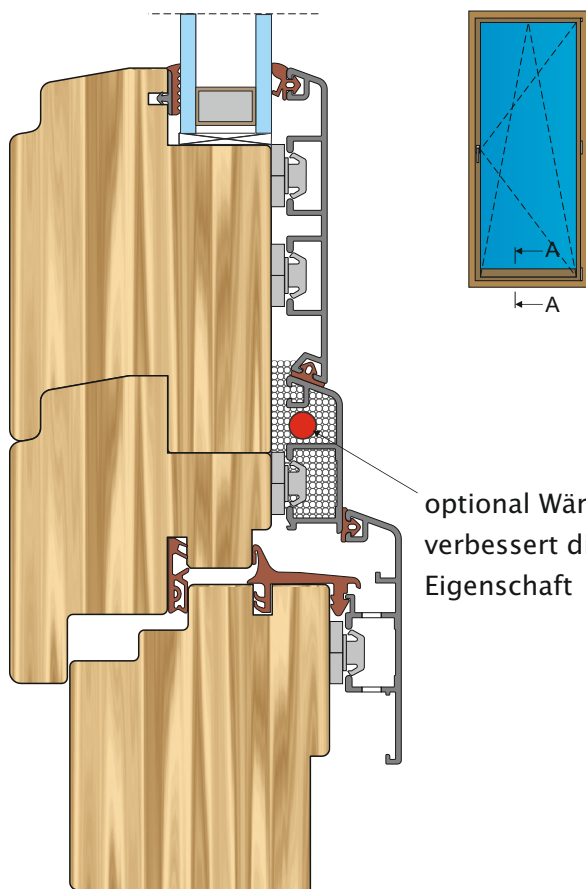
Smart Set Tools



Neben den im Katalog enthaltenen Artikeln stellen wir Werkzeuge nach Kundenwunsch her.  
Abwicklungstermine von bis zu zwei Wochen.

Alu-Holzfenster im System Gemini der Fa. Aluron

A-A



optional Wärmeisolators verbessert die thermische Eigenschaft

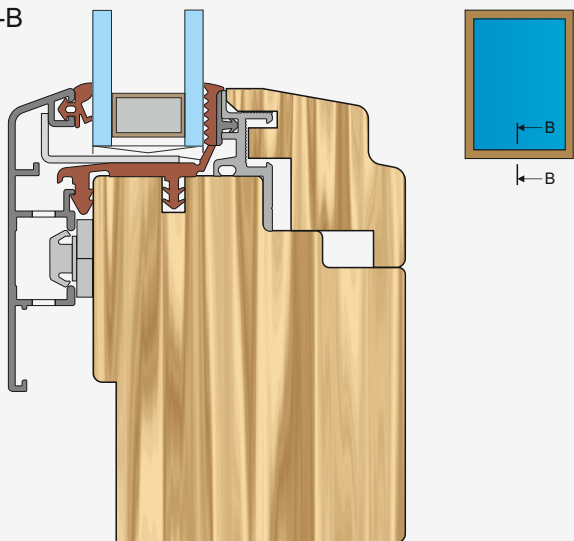
**Größere Energieeinsparungen** - dank der Möglichkeit der Besetzung der Kammern des Aluminium-Profilen Wärmeisolierung bieten zusätzlichen Schutz vor kühlen Luftzirkulation.

**Bessere akustische Eigenschaften** - erhöhte Anzahl von Dichtungen und die Verwendung von einem Isolator innerhalb Aluminiumprofilen Schallabsorption Fenster-Design stark verbessert.

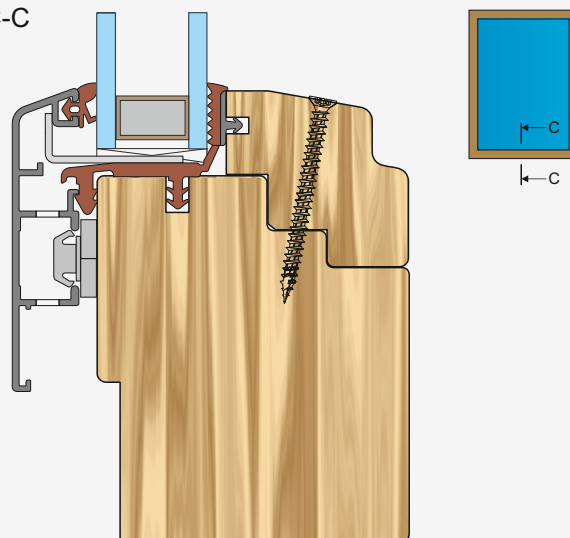


Festverglasung – eine Variante der Montage      Verglasungen Fest – Variante mit Terminal

B-B



C-C

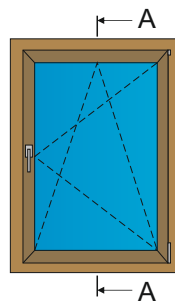
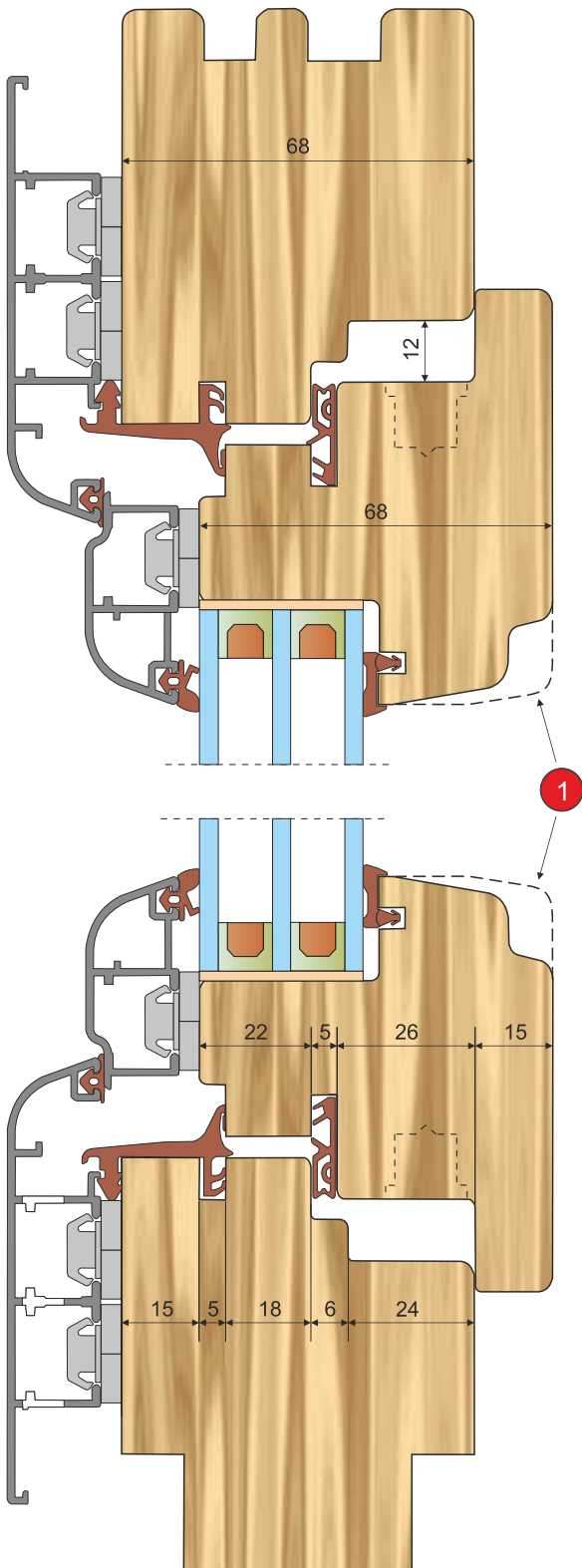


Neben den im Katalog enthaltenen Artikeln stellen wir Werkzeuge nach Kundenwunsch her. Abwicklungstermine von bis zu zwei Wochen.

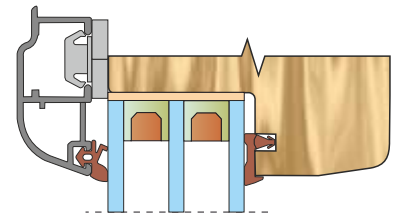


Alu-Holzfenster im System Gemini der Fa. Aluron

A-A

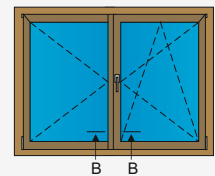
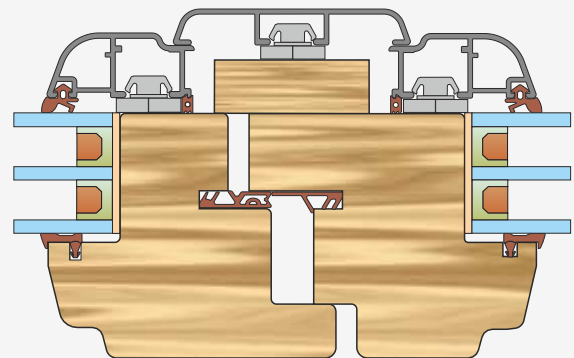


1 Optional Abschlussprofil



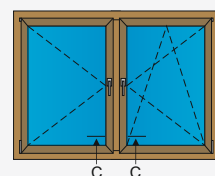
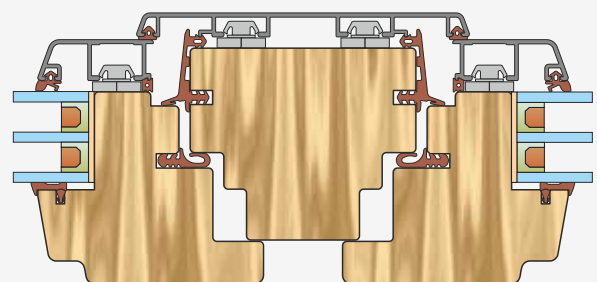
Die Kombination aus einem Fenster ohne Stäbe (schließt)

B-B



Fenster Verbindung mit einem Beitrag

C-C



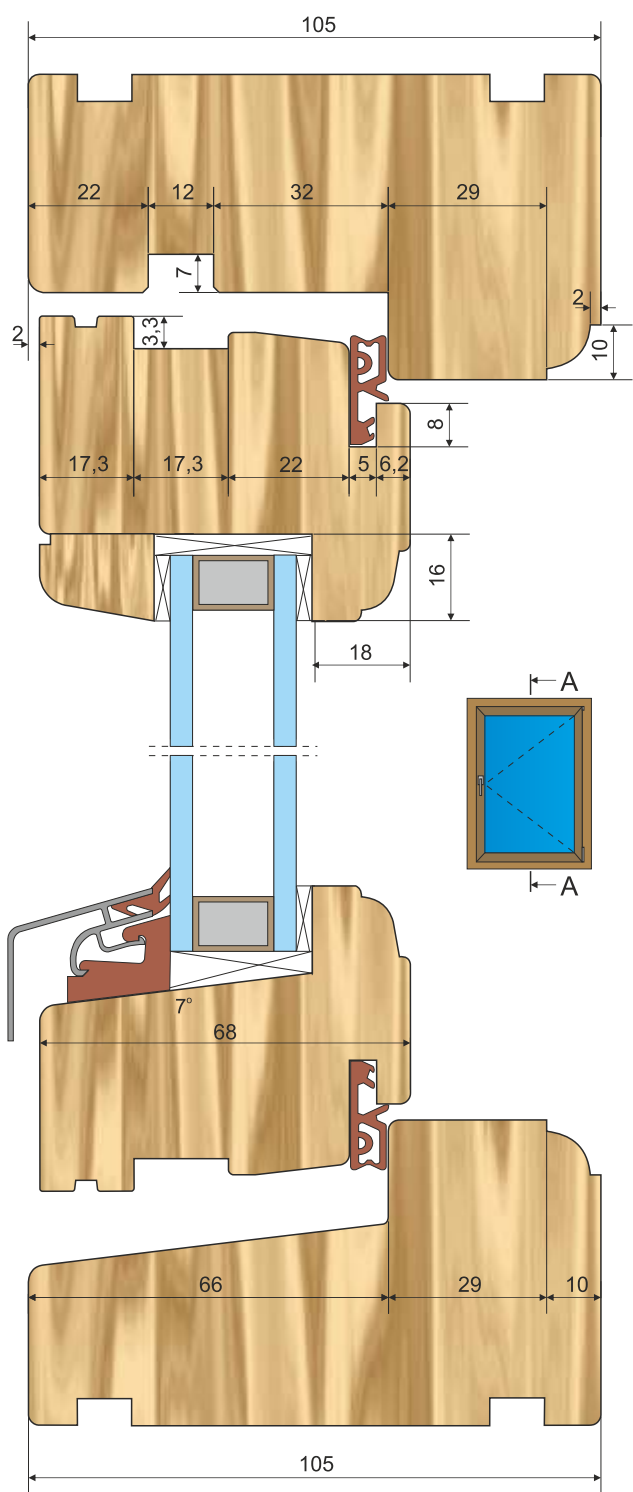
Neben den im Katalog enthaltenen Artikeln stellen wir Werkzeuge nach Kundenwunsch her.  
Abwicklungstermine von bis zu zwei Wochen.

## Skandinavische Holzfenster – Präsentierter Wasserschenkel Aluron AW 26

Die **skandinavischen Fenster** zeichnen sich durch untypische Konstruktion aus, die es ermöglicht, die Flügel nach außen hin zu öffnen sowie vertikal oder horizontal um 180 Grad zu drehen. Hauptvorteile derartiger Fenster:

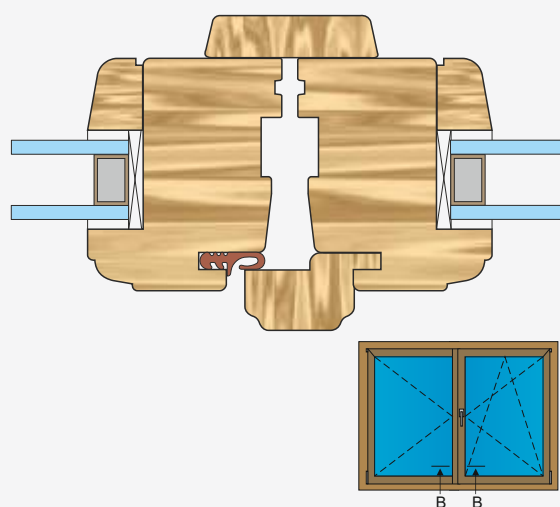
- Gute Dichtheit (insbesondere in Regionen mit hoher Windintensität, der Flügel wird an den Fensterrahmen durch Windstoß zugepresst)
- Sicherheit (Einschlagen der Fenster ist viel schwieriger)
- Komfortable Nutzung (der Drehflügel erleichtert in hohem Grade das Putzen der Außenfläche des Fensters)

A-A Ein Beispiel für die Art von Profil für Fenster IPA



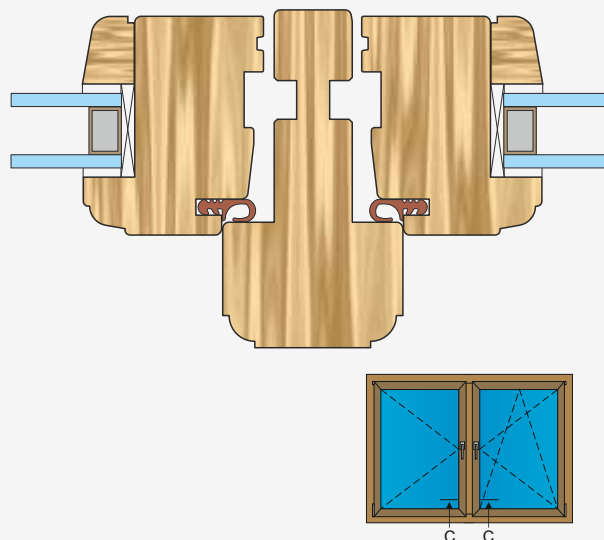
### Die Kombination aus einem Fenster ohne Stäbe (schließt)

B-B



### Fenster Verbindung mit einem Beitrag

C-C

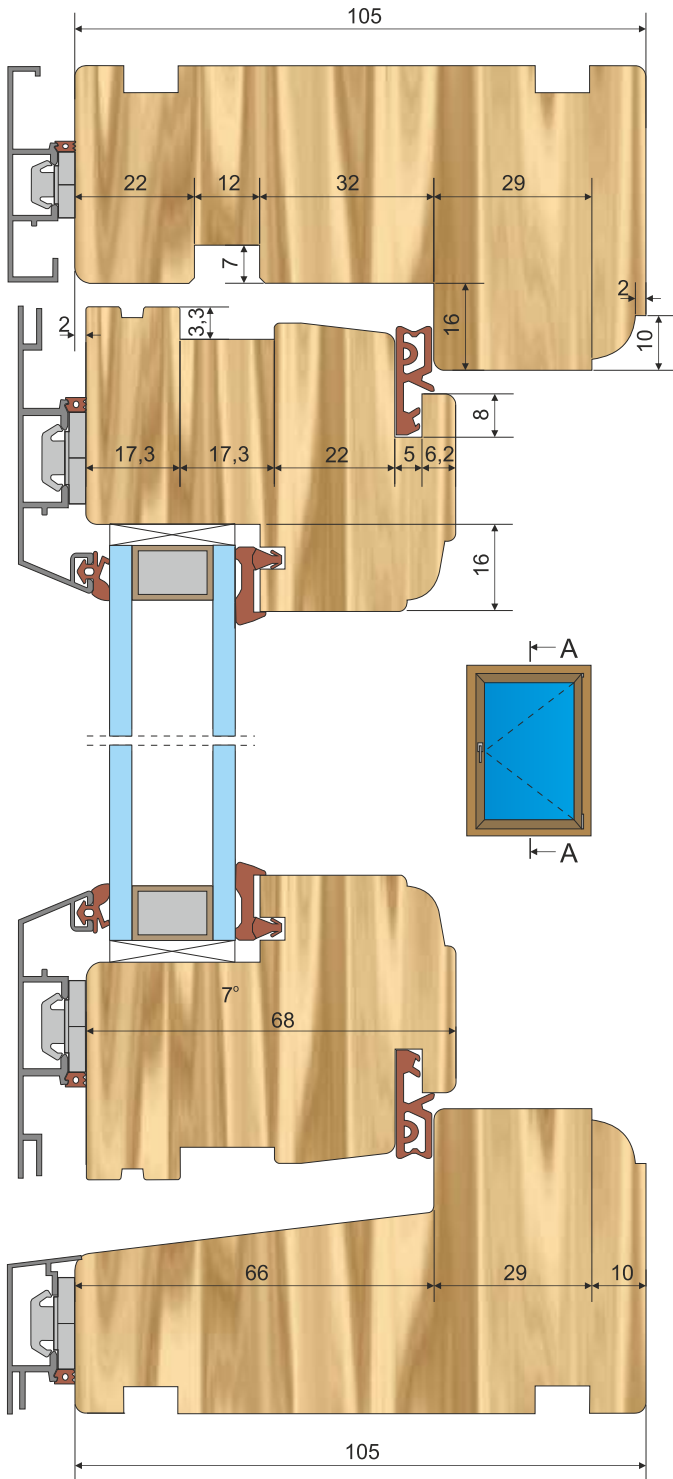


Neben den im Katalog enthaltenen Artikeln stellen wir Werkzeuge nach Kundenwunsch her. Abwicklungstermine von bis zu zwei Wochen.

## Skandinavische Alu-Holzfenster – System Nordic der Fa. Aluron

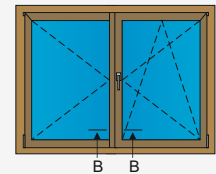
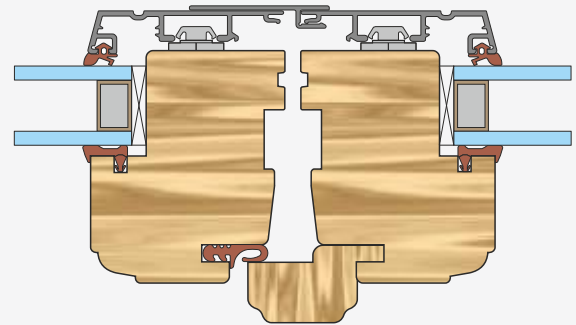
**Skandinavische Alu-Holzfenster** – Der Einsatz der Aluprofile in skandinavischen Fenstern erhöht bedeutend die Witterungsfestigkeit und lässt dadurch praktisch die Wartungsmaßnahmen eliminieren. Diese Fenster sind ein hervorragender Vorschlag für diejenigen, die Eleganz, Einfachheit und zeitlosen Stil verbunden mit hoher Qualität und Funktionalität schätzen.

A-A Ein Beispiel für die Art von Profil für Fenster IPA



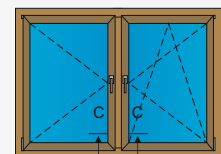
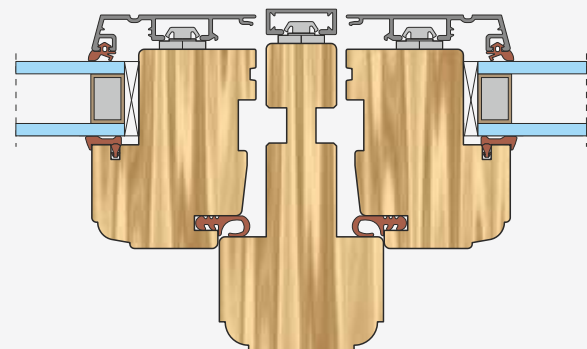
### Die Kombination aus einem Fenster ohne Stäbe (schließt)

B-B



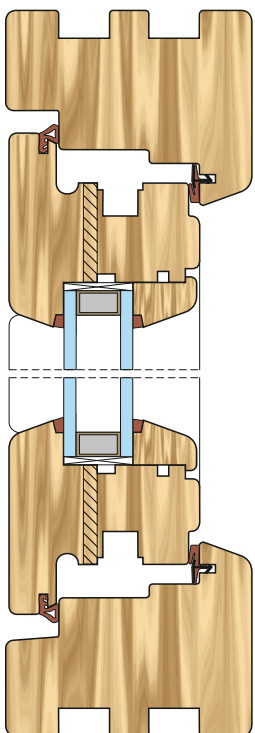
### Fenster Verbindung mit einem Beitrag

C-C

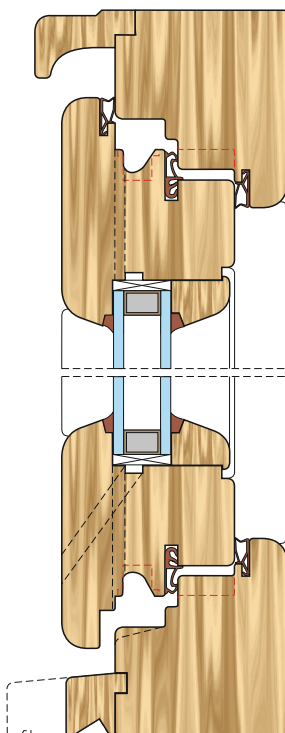


Neben den im Katalog enthaltenen Artikeln stellen wir Werkzeuge nach Kundenwunsch her. Abwicklungstermine von bis zu zwei Wochen.

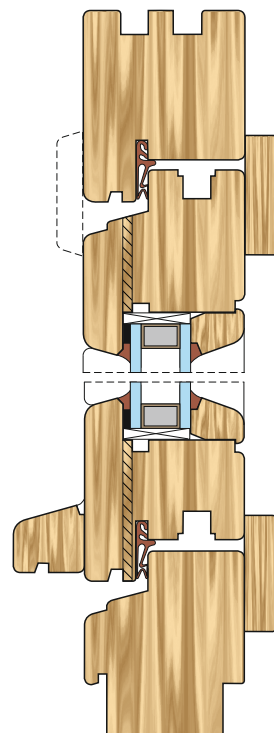
Fenstertypen



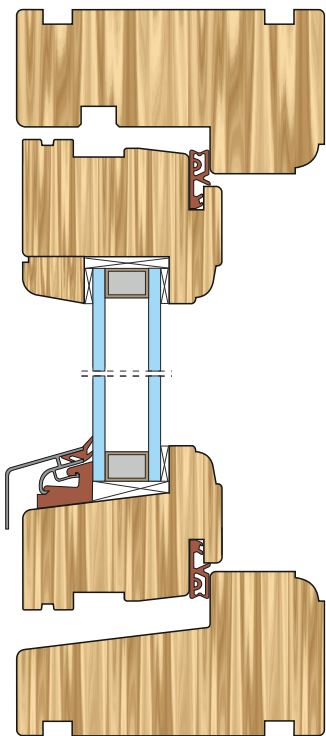
Öffnen des Fensters an die Außentypischen UK



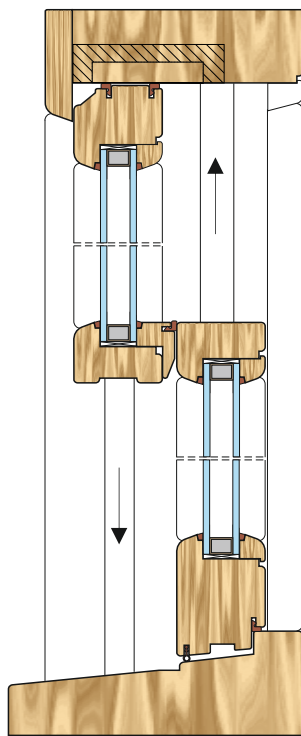
Öffnen des Fensters an die Außentypischen UK



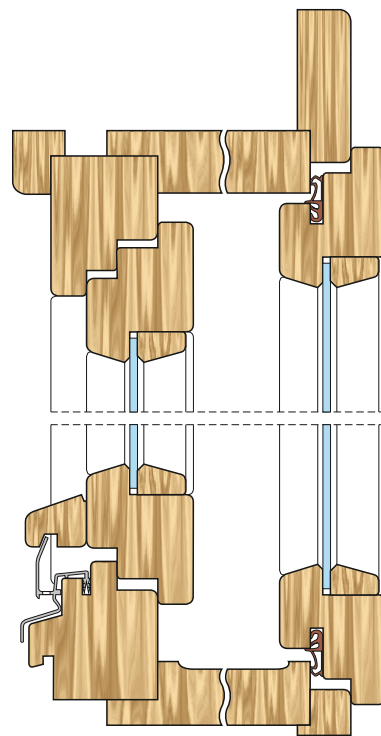
Pivot Fenster typisch für Osteuropa



Scandinavian Fensteröffnung nach außen



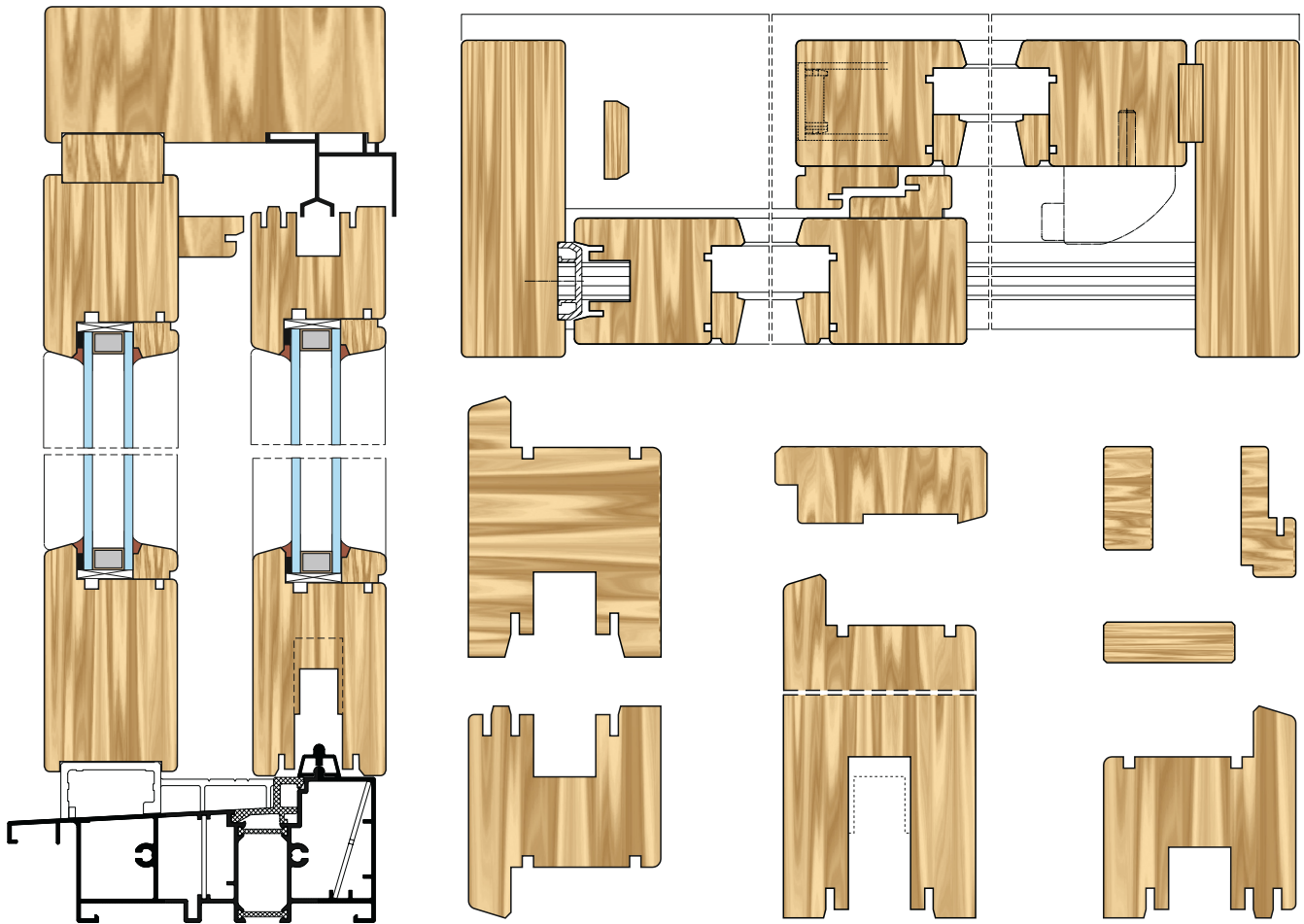
Vertikal-Schiebefenster typisch für Großbritannien und den USA



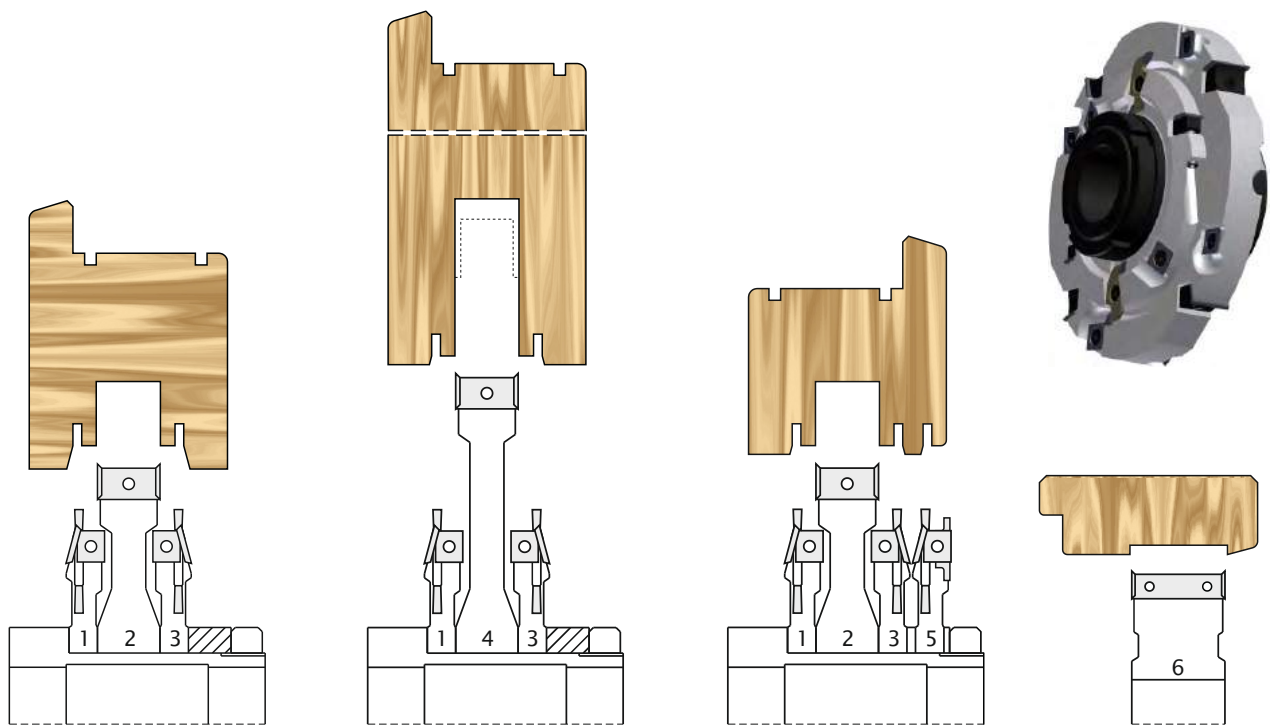
Balkonkästen typisch für Mitteleuropa

Neben den im Katalog enthaltenen Artikeln stellen wir Werkzeuge nach Kundenwunsch her.  
Abwicklungstermine von bis zu zwei Wochen.

Schiebesystem HS

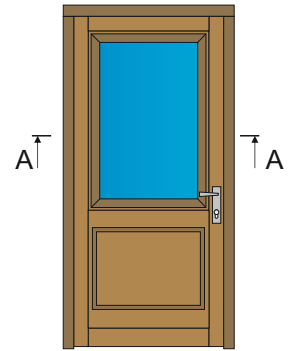
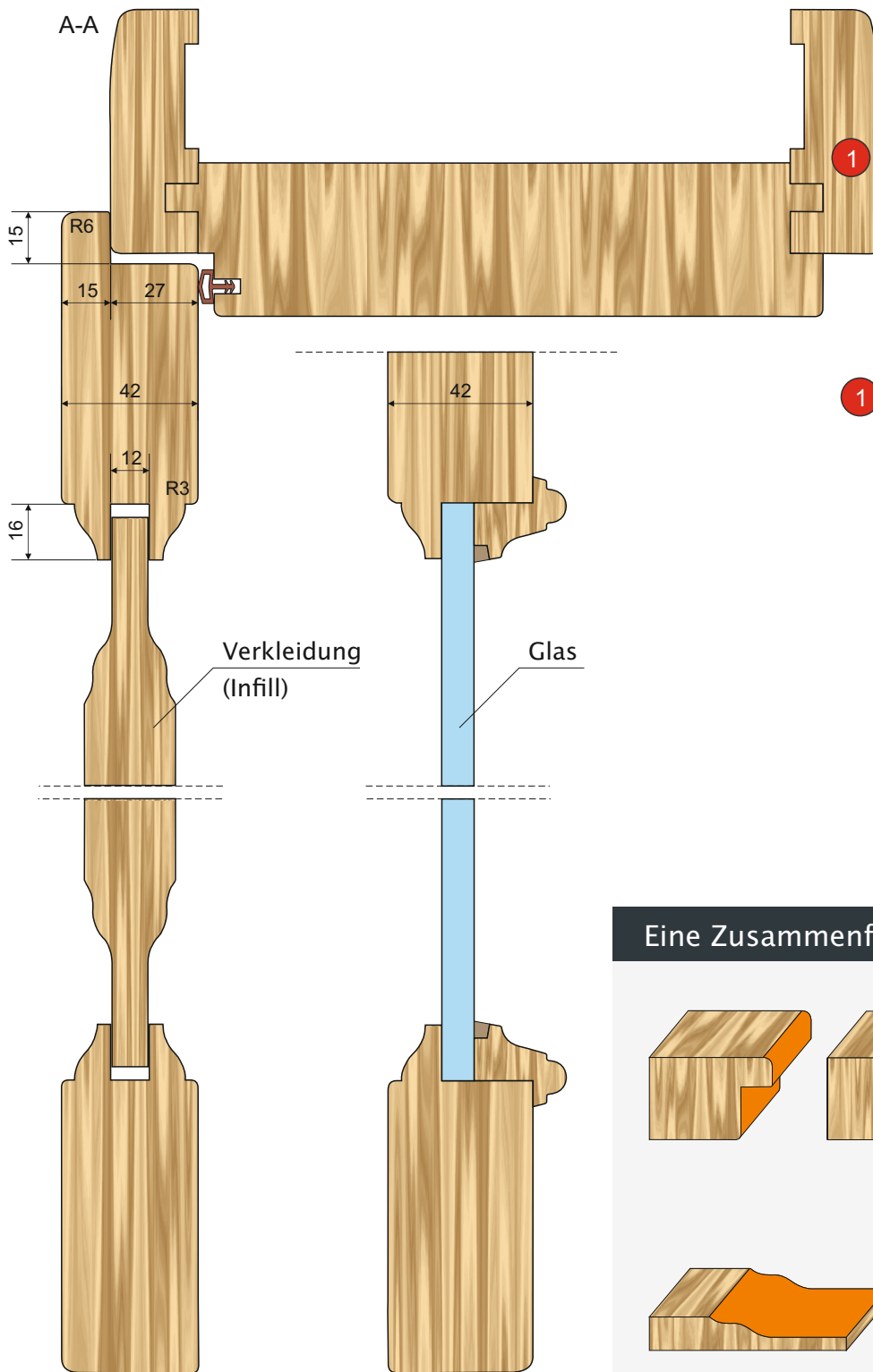


Das Basis-Set von Werkzeugen für die Herstellung von Profilen Schiebesystem HS

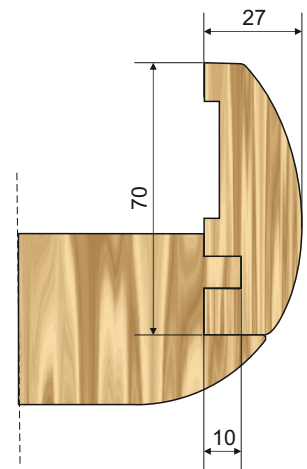


Neben den im Katalog enthaltenen Artikeln stellen wir Werkzeuge nach Kundenwunsch her.  
Abwicklungstermine von bis zu zwei Wochen.

Innentüren mit Blendrahmen



1 Optional Ausführung Rahmen



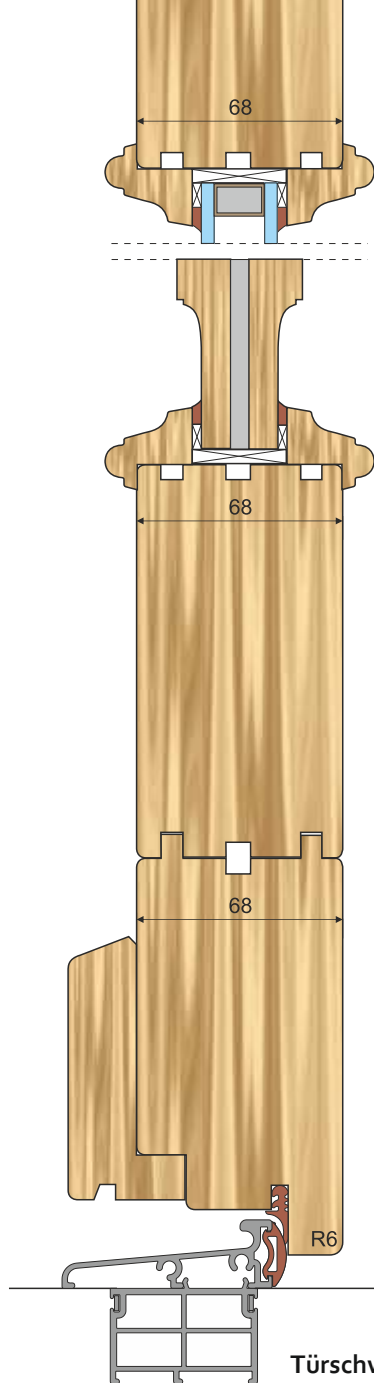
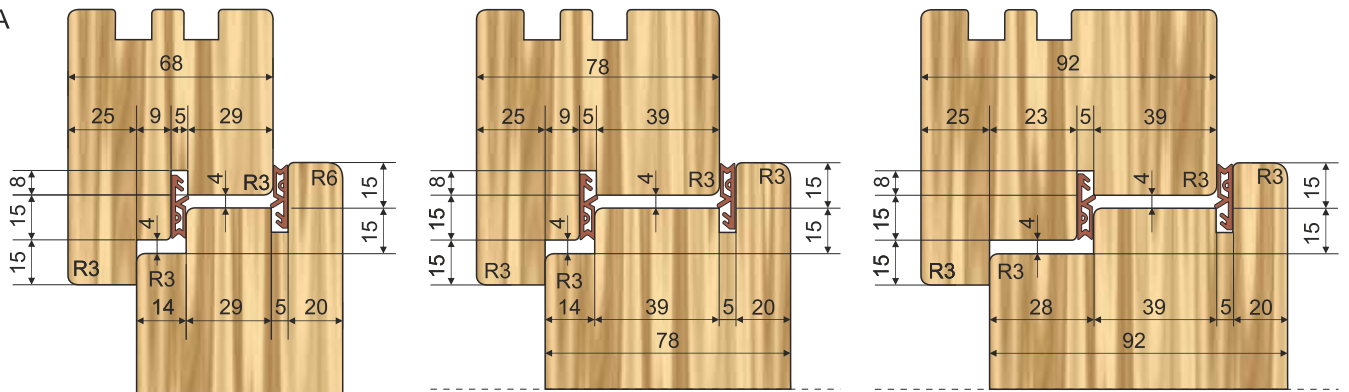
Eine Zusammenfassung der Schlüsselprofile



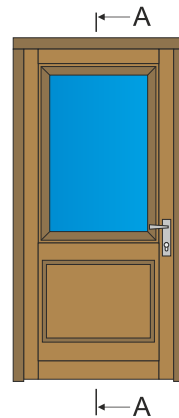
Neben den im Katalog enthaltenen Artikeln stellen wir Werkzeuge nach Kundenwunsch her.  
Abwicklungstermine von bis zu zwei Wochen.



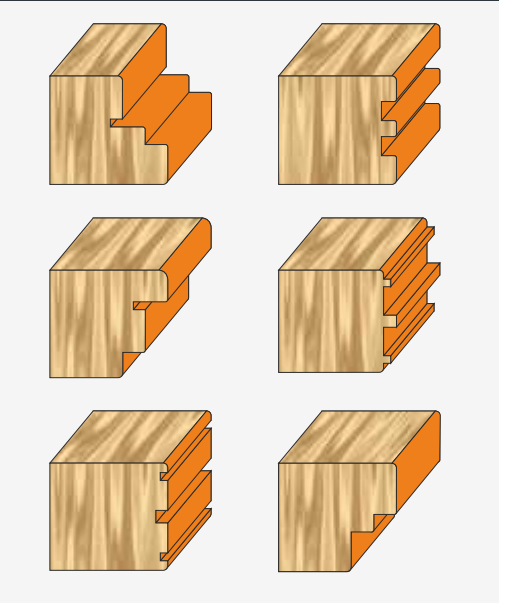
A-A



Türschwelle AD 66 unternehmen Aluron

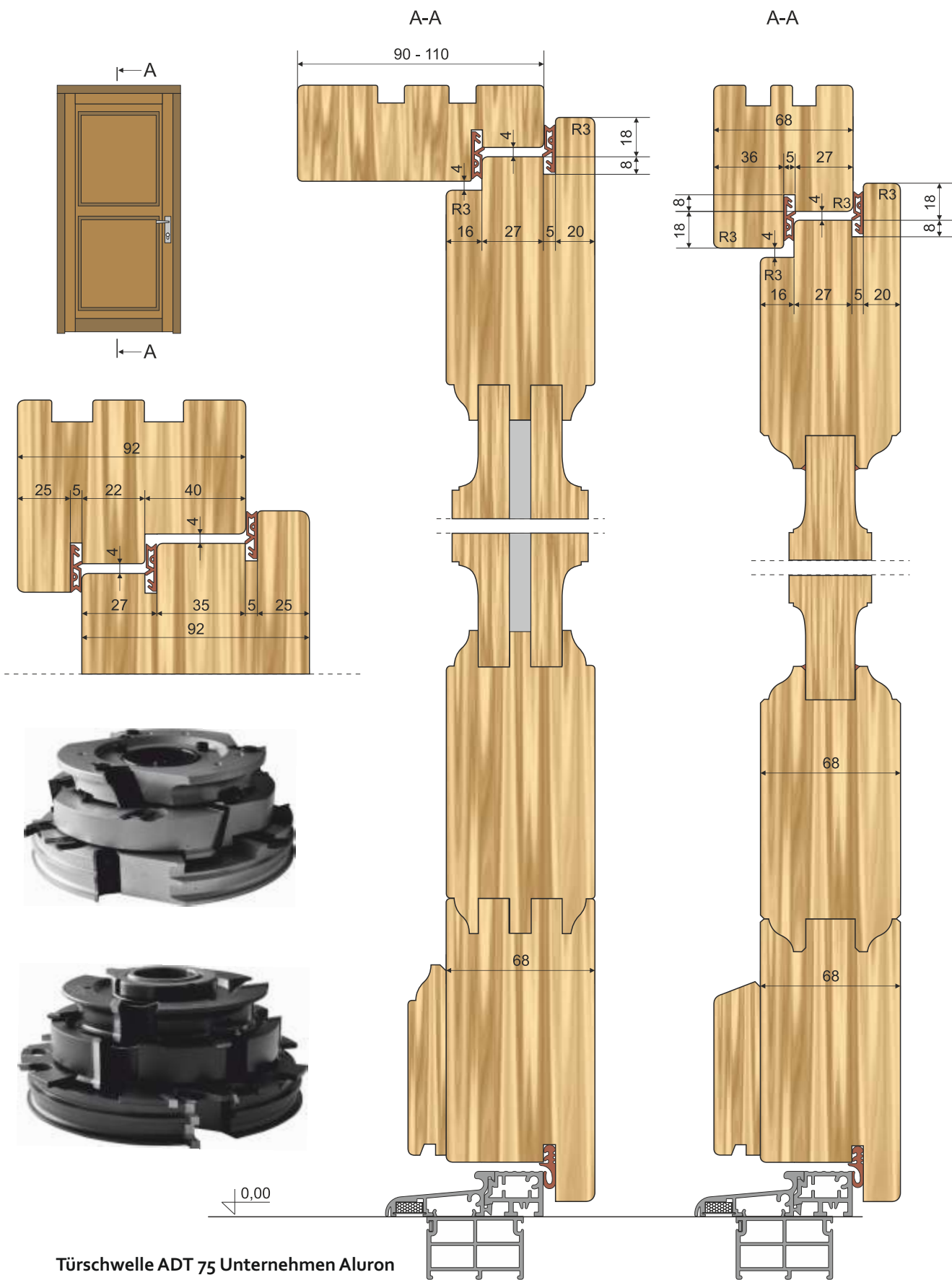


Eine Zusammenfassung der Schlüsselprofile für Werkzeuge



Neben den im Katalog enthaltenen Artikeln stellen wir Werkzeuge nach Kundenwunsch her. Abwicklungstermine von bis zu zwei Wochen.

Außentüren



Neben den im Katalog enthaltenen Artikeln stellen wir Werkzeuge nach Kundenwunsch her.  
Abwicklungstermine von bis zu zwei Wochen.