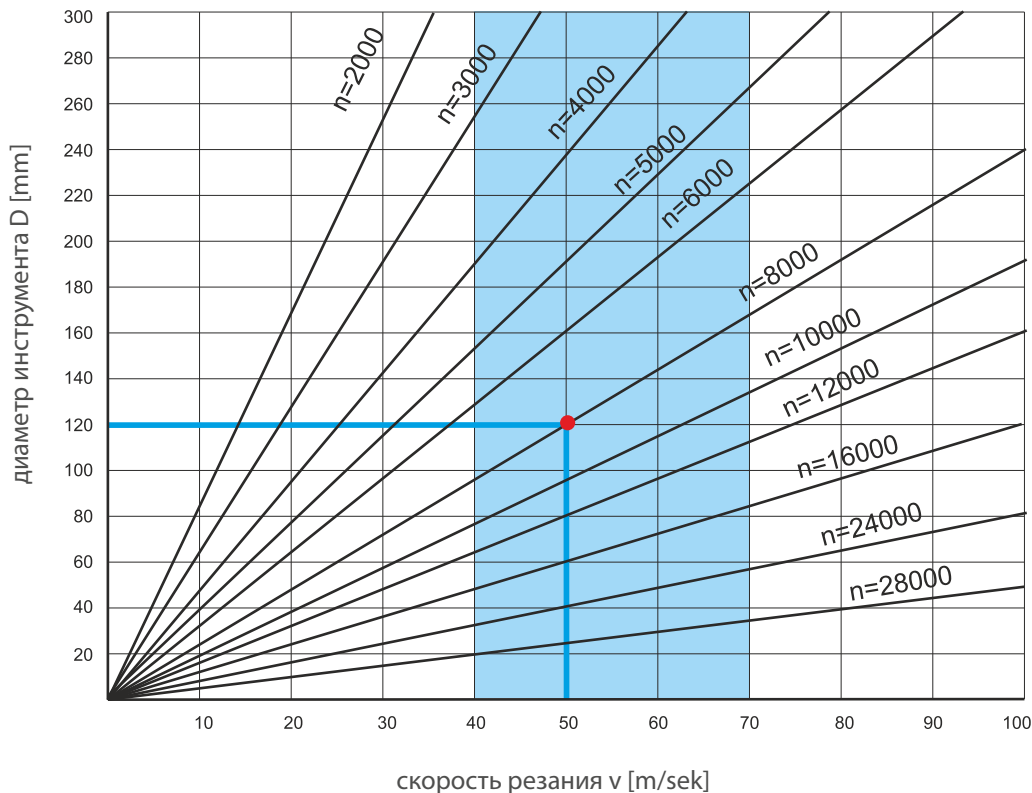


оптимальная скорость резания

Резка скорость из-за диаметра инструмента и скорости вращения шпинделя.
 Для каждого инструмента максимальная допустимая скорость отмечен как n-макс.
 Максимально допустимая скорость не представляют собой оптимальную скорость работы инструмента.
 Оптимальная скорость резания определяется путем вычитания из допустимой скорости на 20-30%.
 Пример:

D = 120 mm
 n = 8000 об / мин
 v = 50 m/s

Скорость вращения должны быть выбраны таким образом, что скорость резания была между 40 и 70 м / с.



Оптимизация подачи в зависимости от типа обрабатываемой детали

Замечание:

Уменьшение значений подачи вызовет быстрый затупления режущей кромки, но ее увеличение, будет ухудшать качество обработанной поверхности.

Заготовка	Подача на зуб [мм]
древесина	0,20 - 0,80
ДСП	0,35 - 0,80
фанера	0,30 - 0,60
древесноволокнистая плита	0,20 - 0,60
пластиковые закаленные материалы	0,05 - 0,20
Термопласты	0,10 - 0,40

скорость резания:

v - скорость резания [m/s],
D - диаметр пилы [mm],
n - число оборотов [obr/min].

$$v = \frac{\pi \times D \times n}{60 \times 1000}$$

пример:

Она Видела. Номер Каталога 061 PCV
D = 300 [mm],
n = 4500 [obr/min]

$$v = \frac{\pi \times 300 \times 4500}{60 \times 1000} = 70,7 \text{ [m/s]}$$

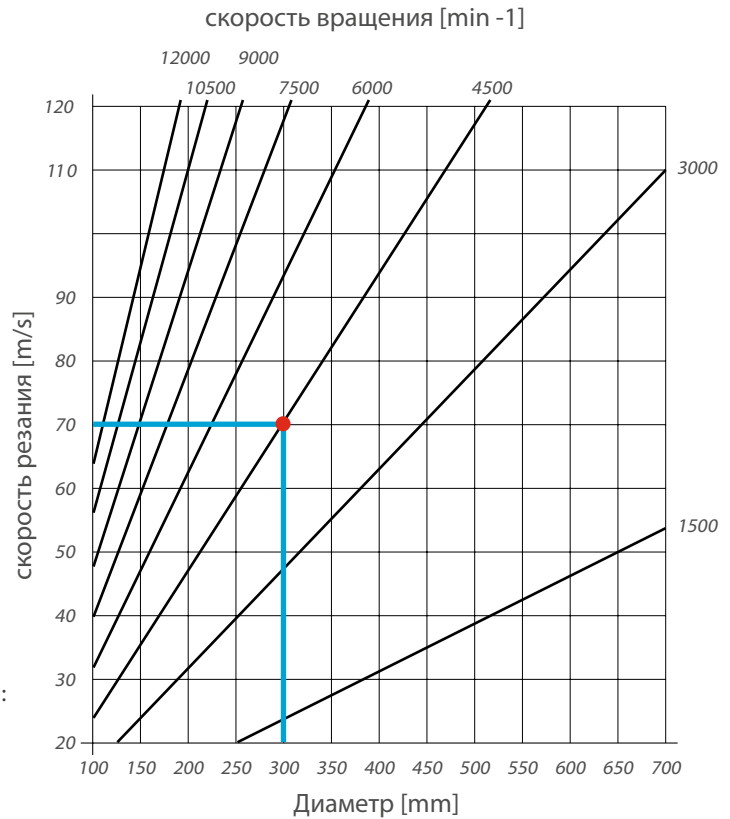
NL - расстояние между поводковыми отверстиями:

KNL1 - 2/7/42, 2/9/46, 2/10/60

KNL2 - 2/9/55, 4/12/64

KNL3 - 2/8/45, 2/9/60, 2/11/63

KNL4 - 2/8/45, 2/11/63



Заготовка	скорость подачи [мм]
алюминия	0,03-0,10
алюминия - легкие сплавы	0,05-0,12
древесина – поперечная резка	0,03-0,08
древесина сухая – резка вдоль волокон	0,10-0,35
древесина мокрая - резка вдоль волокон	0,10-0,80
древесина – многопильная резка	0,20-0,80
шпон	0,70-1,50
древесноволокнистая плита	0,08-0,12
ЛДСП	0,08-0,12
ДСП	0,08-0,25
Профили ПВХ без наполнителей	0,03-0,15
фанера	0,08-0,25

Заготовка	скорость резания [m/s]
алюминия	60-80
алюминия - легкие сплавы	15-40
экзотическая древесина	50-85
мягкая древесина	60-100
твердая древесина	60-100
картонно-гипсовая плита	40-65
шпон	70-100
древесноволокнистая плита	50-80
ЛДСП	60-80
ДСП	50-80
Профили ПВХ без наполнителей	30-70
фанера	50-80

Вы можете сделать напиток с необычными характеристиками по запросу.

Пожалуйста, присылайте Ваши запросы, в том числе описание, чертеж или эскиз пил и контактную информацию.

По желанию заказчика дополнительных услуг:

- изменения диаметра отверстия
- выполнение шпоночных
- Конструкция пазы на уноса
- уменьшения ширины зуба (если это технически возможно)
- шлифовальные зуб фланг
- Дополнительная маркировка

мы также предлагаем профессиональный сервис:

- заточку
- восстановление

Концевые фрезы

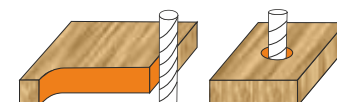
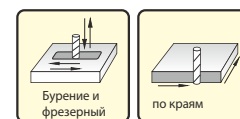
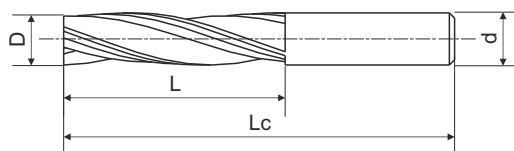


Концевые фрезы

В дополнение к инструментам элементы каталогов , сделанных по индивидуальному заказу . Срок до двух недель .
tel.: (+48)12 276 33 51
e-mail: sekretariat@frezwid.com.pl

Спиральная гладкая фреза HS/ HW

1000



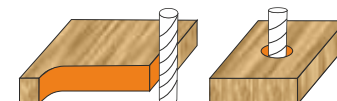
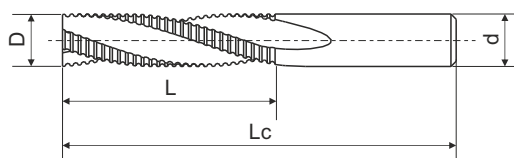
Описание продуктов:

- отделочное фрезерование прямое и криволинейное узкой плоскости
- сверление отверстий в древесине и древеснопроизводных материалах
- предназначена для верхнеспиндельных фрезерных станков и обрабатывающих станков с ЧПУ

					Z - количество зубьев
mm	mm	mm	mm	спираль направление	szt.
60 - 165	25 - 100	f 6 - f 25	f 6 - f 25	положительный/негативный	2/3

Спиральная фреза HS/ HW- черновая обработка (негатив/позитив)

1001



Описание продуктов:

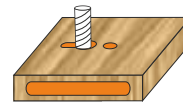
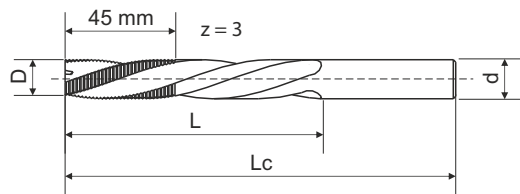
- отделочное фрезерование прямое и криволинейное узкой плоскости
- сверление отверстий в древесине и древеснопроизводных материалах
- предназначена для верхнеспиндельных фрезерных станков и обрабатывающих станков с ЧПУ

					Z - количество зубьев
mm	mm	mm	mm	спираль направление	szt.
60 - 165	25 - 100	f 6 - f 25	f 6 - f 25	положительный/негативный	2/3

В дополнение к инструментам элементы каталогов , сделанных по индивидуальному заказу .
Срок до двух недель .

Спиральная фреза HS/ HW замочная

1002



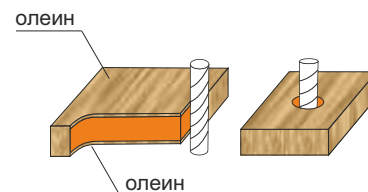
Описание продуктов:

- Фрезерование гнезд под кассету дверного замка
- фрезерование в древесине и древеснопроизводных материалах
- предназначена для верхешпиндельных фрезерных станков и обрабатывающих станков с ЧПУ

mm	mm	mm	mm
60 - 165	25 - 100	f 14/f 16/f 18	f 14/f 16/f 18

Спиральная фреза HS/ HW со сменным направлением спирали

1003



Описание продуктов:

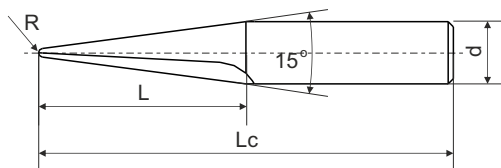
- Форматирование двусторонне шпонированных плит
- фрезерование в древесине и древеснопроизводных материалах
- предназначена для верхешпиндельных фрезерных станков и обрабатывающих станков с ЧПУ

mm	mm	mm	mm
80 - 120	25 - 50	f 8 - f 20	f 8 - f 20

В дополнение к инструментам элементы каталогов , сделанных по индивидуальному заказу .
Срок до двух недель .

Фреза для гравировки HS/ HW

1004



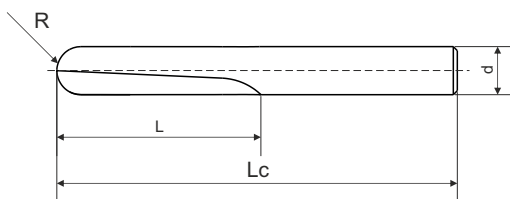
Описание продуктов:

- фрезы, предназначенные для вырезания на специализированных обрабатывающих станках и фрезерных плоттерах

mm	mm	mm	mm
50 - 100	25 - 50	0.5 - 5	f 6 - f 20

Фреза для гравировки HS/ HW

1005



Описание продуктов:

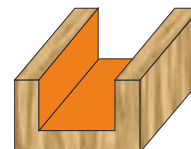
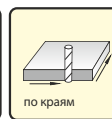
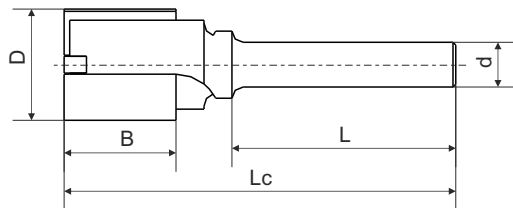
- фрезы, предназначенные для вырезания на специализированных обрабатывающих станках и фрезерных плоттерах

mm	mm	mm	mm
50 - 100	25 - 50	3 - 12	f 6 - f 20

В дополнение к инструментам элементы каталогов , сделанных по индивидуальному заказу .
Срок до двух недель .

■ Прямая фреза HW с паянными резцами

1020



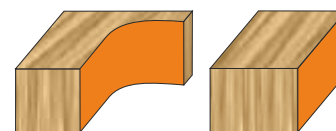
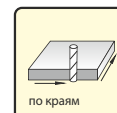
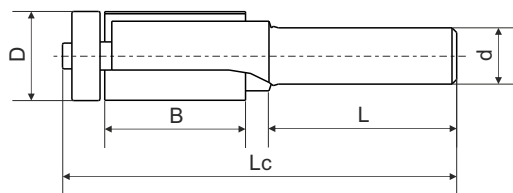
Описание продуктов:

- фрезерование пазов
- фрезерование в древесине и древеснопроизводных материалах
- предназначена для верхешпиндельных фрезерных станков и обрабатывающих станков с ЧПУ

mm	mm	mm	mm	mm
50 - 120	5 - 50	25 - 50	f 15 - f 30	f 6 - f 25

■ Прямые фрезы HW с паянными резцами с направляющим подшипником

1021



Описание продуктов:

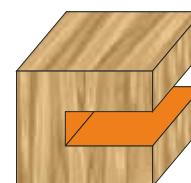
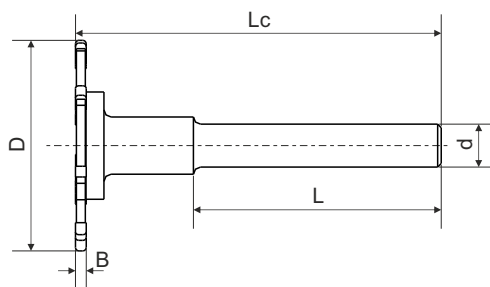
- фрезерование осевое
- фрезерование в древесине и древеснопроизводных материалах
- предназначена для верхешпиндельных фрезерных станков и обрабатывающих станков с ЧПУ

mm	mm	mm	mm	mm
50 - 100	5 - 50	25 - 50	f 13 - f 30	f 6 - f 25

В дополнение к инструментам элементы каталогов , сделанных по индивидуальному заказу .
Срок до двух недель .

Отрезная фреза HW с паянными резцами

1022



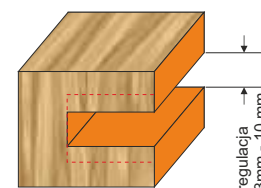
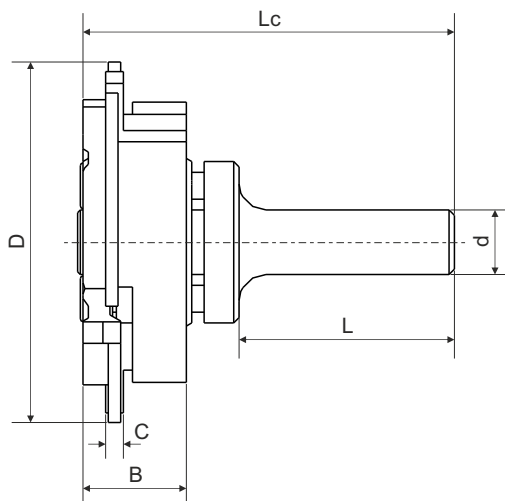
Описание продуктов:

- фрезерование осевое пазов
- фрезерование в древесине и древеснопроизводных материалах
- предназначена для верхнешпиндельных фрезерных станков и обрабатывающих станков с ЧПУ

					Z-количество зубьев
mm	mm	mm	mm	mm	szt.
50 - 100	3 - 10	25 - 50	f 50 - f 150	f 6 - f 25	2 - 12

Фреза HW с паянными резцами с регулируемой шириной

1023



Описание продуктов:

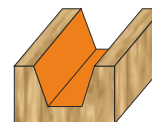
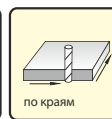
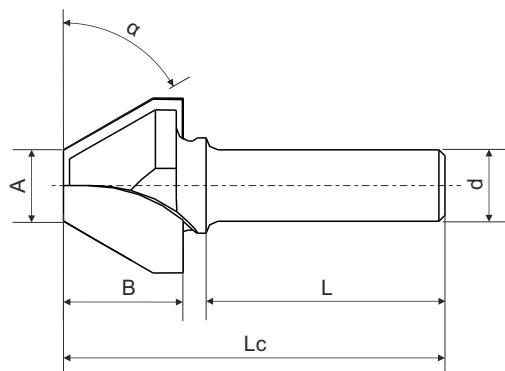
- Фасонное фрезерование
- фрезерование в древесине и древеснопроизводных материалах
- предназначена для верхнешпиндельных фрезерных станков и обрабатывающих станков с ЧПУ

mm	mm	mm	mm	mm	mm
50 - 100	10 - 30	3 - 10	25 - 50	f 50 - f 150	f 6 - f 25

В дополнение к инструментам элементы каталогов , сделанных по индивидуальному заказу .
Срок до двух недель .

■ Угловая фреза HW с паянными резцами

1030



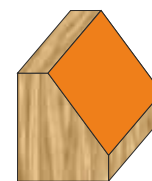
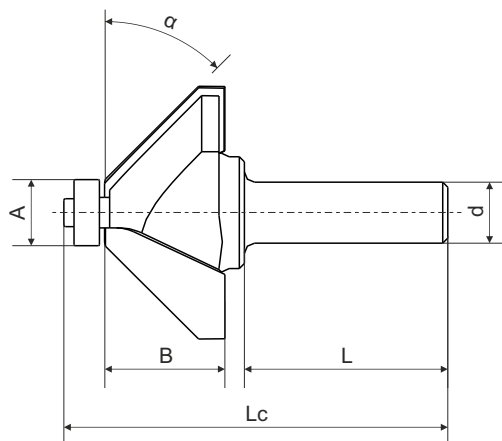
Описание продуктов:

- фрезерование прямое и криволинейное
- фрезерование в древесине и древеснопроизводных материалах
- предназначена для верхешпиндельных фрезерных станков и обрабатывающих станков с ЧПУ

mm	mm	mm	mm	mm	o
50 - 100	10 - 40	25 - 50	f 15 - f 20	f 6 - f 25	1 - 45

■ Угловая фреза HW с паянными резцами с направляющим подшипником

1031



Описание продуктов:

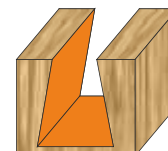
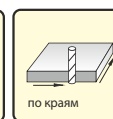
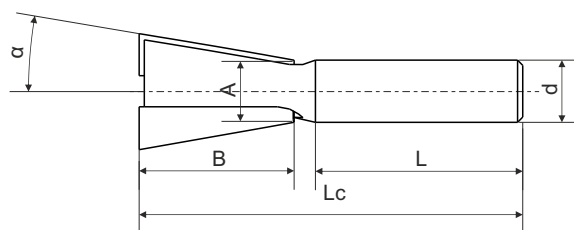
- фрезерование осевое
- фрезерование в древесине и древеснопроизводных материалах
- предназначена для верхешпиндельных фрезерных станков и обрабатывающих станков с ЧПУ

mm	mm	mm	mm	mm	o
50 - 100	10 - 40	25 - 50	f 13 - f 30	f 6 - f 25	1 - 45

В дополнение к инструментам элементы каталогов , сделанных по индивидуальному заказу .
Срок до двух недель .

Угловая фреза HW с паянными резцами

1032



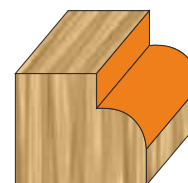
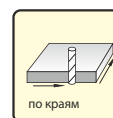
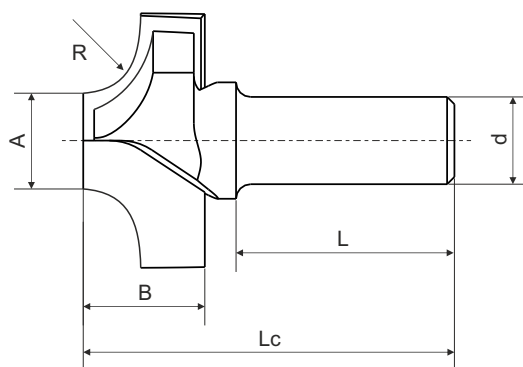
Описание продуктов:

- фрезерование осевое
- фрезерование в древесине и древеснопроизводных материалах
- предназначена для верхнешпиндельных фрезерных станков и обрабатывающих станков с ЧПУ

mm	mm	mm	mm	mm	o
50 - 100	5 - 50	10 - 30	6 - 25	f 6 - f 25	1 - 45

Профильная фреза HW с паянными резцами

1040



Описание продуктов:

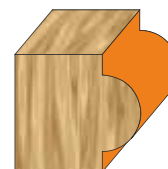
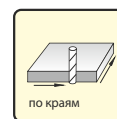
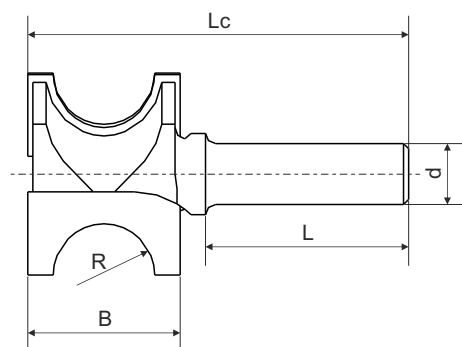
- Фасонное фрезерование осевое
- фрезерование в древесине и древеснопроизводных материалах
- предназначена для верхнешпиндельных фрезерных станков и обрабатывающих станков с ЧПУ

mm	mm	mm	mm	mm	mm
50 - 100	10 - 40	25 - 50	f 13 - f 30	f 6 - f 25	3 - 30

В дополнение к инструментам элементы каталогов , сделанных по индивидуальному заказу .
Срок до двух недель .

■ Профильная фреза HW с паянными резцами

1041



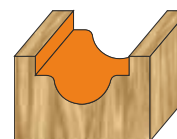
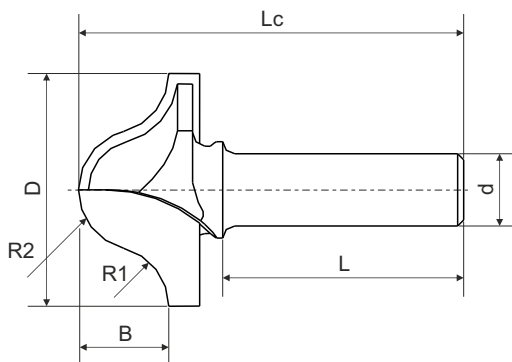
Описание продуктов:

- Фасонное фрезерование осевое
- Фрезерование древесины и древеснопроизводных материалов
- предназначена для верхешпиндельных фрезерных станков и обрабатывающих станков с ЧПУ

mm	mm	mm	mm	mm
50 - 100	10 - 80	2 - 40	25 - 50	f 6 - f 25

■ Профильная фреза HW с паянными резцами

1042



Описание продуктов:

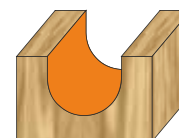
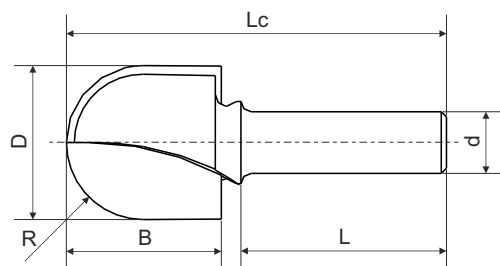
- Фасонное фрезерование осевое
- Фрезерование древесины и древеснопроизводных материалов
- предназначена для верхешпиндельных фрезерных станков и обрабатывающих станков с ЧПУ

mm	mm	mm	mm	mm	mm	mm
50 - 100	5 - 40	1 - 30	1 - 30	25 - 50	f 15 - f 70	f 6 - f 25

В дополнение к инструментам элементы каталогов , сделанных по индивидуальному заказу .
Срок до двух недель .

Профильная фреза HW с паянными резцами

1043



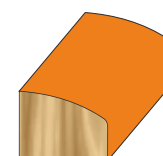
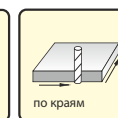
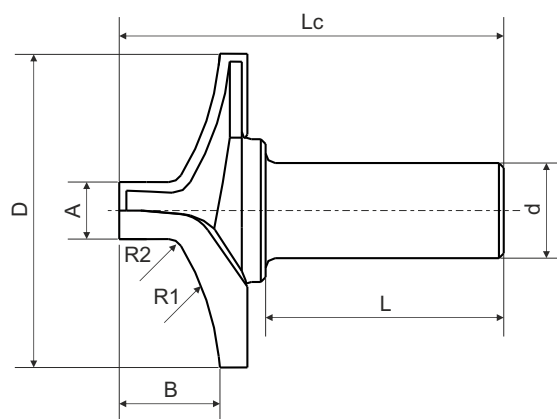
Описание продуктов:

- Фасонное фрезерование
- фрезерование в древесине и древеснопроизводных материалах
- предназначена для верхнешпиндельных фрезерных станков и обрабатывающих станков с ЧПУ

mm	mm	mm	mm	mm	mm
50 - 100	10 - 50	1 - 50	25 - 50	f 12 - f 50	f 6 - f 25

Профильная фреза HW с паянными резцами

1044



Описание продуктов:

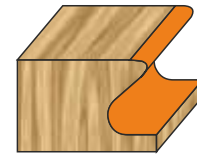
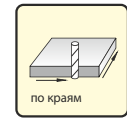
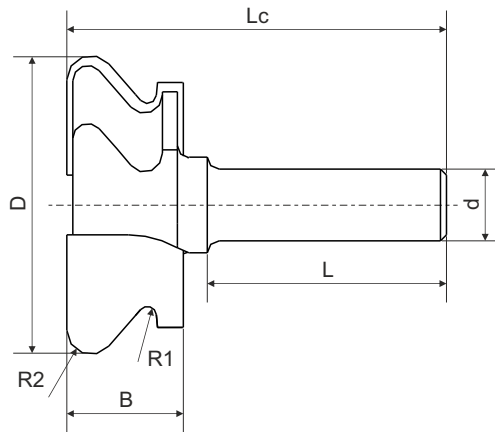
- Фасонное фрезерование
- фрезерование в древесине и древеснопроизводных материалах
- предназначена для верхнешпиндельных фрезерных станков и обрабатывающих станков с ЧПУ

mm	mm	mm	mm	mm	mm	mm	mm
50 - 100	10 - 50	1 - 100	1 - 100	25 - 50	f 12 - f 30	f 20 - f 120	f 6 - f 25

В дополнение к инструментам элементы каталогов , сделанных по индивидуальному заказу .
Срок до двух недель .

■ Профильная фреза HW с паянными резцами

1045



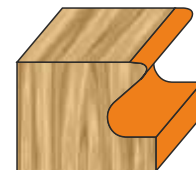
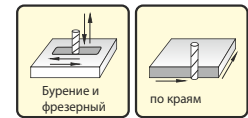
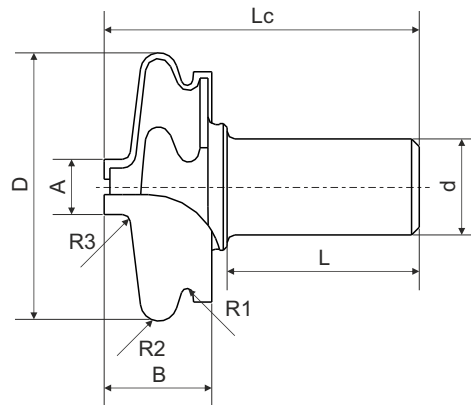
Описание продуктов:

- Фасонное фрезерование под патроны
- фрезерование в древесине и древеснопроизводных материалах
- предназначена для верхешпиндельных фрезерных станков и обрабатывающих станков с ЧПУ

mm	mm	mm	mm	mm	mm	mm
50 - 100	10 - 50	1 - 20	1 - 20	25 - 50	f 12 - f 50	f 6 - f 25

■ Профильная фреза HW с паянными резцами

1046

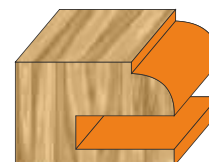
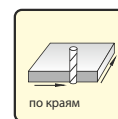
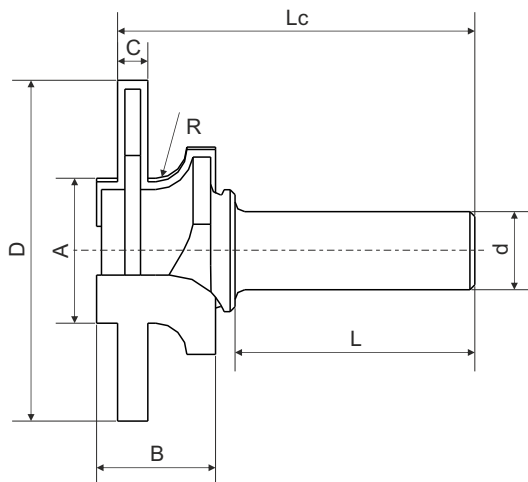


Описание продуктов:

- Фасонное фрезерование
- фрезерование в древесине и древеснопроизводных материалах
- предназначена для верхешпиндельных фрезерных станков и обрабатывающих станков с ЧПУ

mm	mm	mm	mm	mm	mm	mm	mm	mm
50 - 100	10 - 50	1 - 20	1 - 20	1 - 20	25 - 50	f 12 - f 50	f 12 - f 30	f 6 - f 25

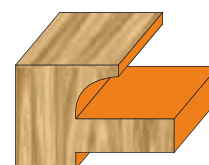
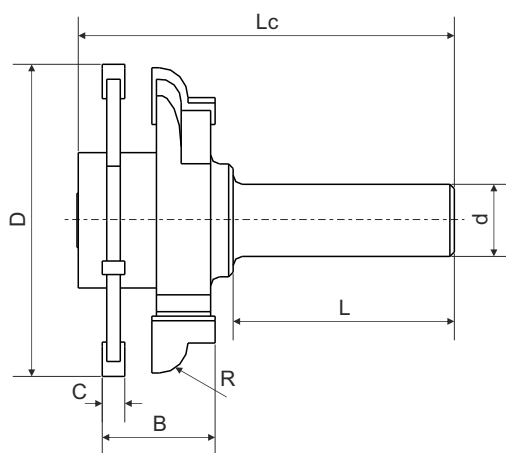
В дополнение к инструментам элементы каталогов , сделанных по индивидуальному заказу .
Срок до двух недель .



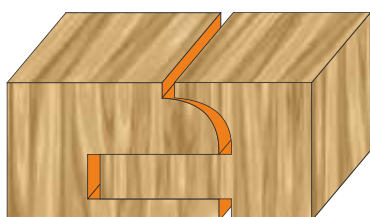
Описание продуктов:

- Фасонное фрезерование
- фрезерование в древесине и древеснопроизводных материалах
- предназначена для верхнешпиндельных фрезерных станков и обрабатывающих станков с ЧПУ

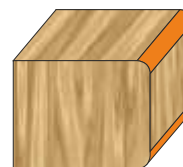
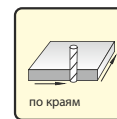
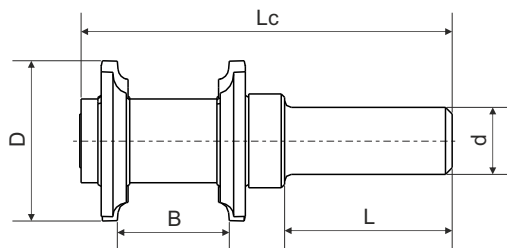
mm	mm	mm	mm	mm	mm	mm	mm
50 - 100	10 - 30	3 - 10	1 - 20	25 - 50	f 12 - f 100	f 50 - f 150	f 6 - f 25



mm	mm	mm	mm	mm	mm	mm
50 - 100	10 - 30	3 - 10	1 - 20	25 - 100	f 50 - f 150	f 6 - f 25



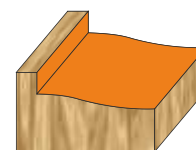
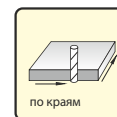
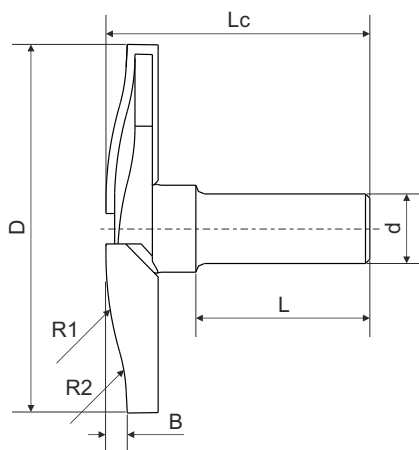
В дополнение к инструментам элементы каталогов , сделанных по индивидуальному заказу .
Срок до двух недель .



Описание продуктов:

- Фасонное фрезерование
- фрезерование в древесине и древеснопроизводных материалах
- предназначена для верхнешпиндельных фрезерных станков и обрабатывающих станков с ЧПУ

mm	mm	mm	mm	mm
50 - 100	5 - 100	25 - 500	f 50 - f 100	f 6 - f 25



Описание продуктов:

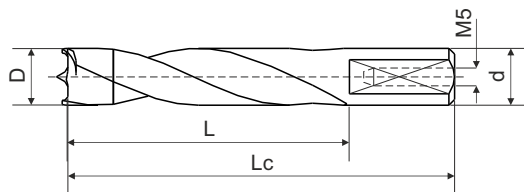
- Фасонное фрезерование
- фрезерование в древесине и древеснопроизводных материалах
- предназначена для верхнешпиндельных фрезерных станков и обрабатывающих станков с ЧПУ

mm	mm	mm	mm	mm	mm	mm
25 - 100	3 - 20	1 - 100	1 - 100	25 - 50	f 20 - f 120	f 6 - f 25

В дополнение к инструментам элементы каталогов , сделанных по индивидуальному заказу .
Срок до двух недель .

Сверло HW для глухих отверстий

1100

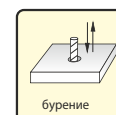
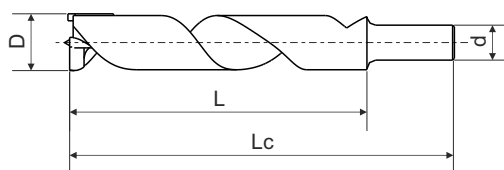
**Описание продуктов:**

- сверление отверстий
- сверление отверстий в древесине и древеснопроизводных материалах
- предназначена для верхнешпиндельных фрезерных станков и обрабатывающих станков с ЧПУ

mm	mm	mm	mm
50 - 120	30 - 100	f 5 - f 18	f 5 - f 25

Сверло HW для глубоких отверстий

1101

**Описание продуктов:**

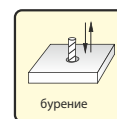
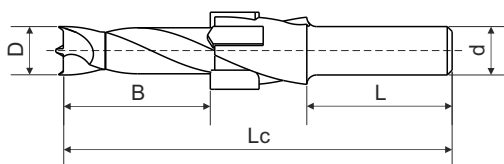
- сверление отверстий
- сверление отверстий в древесине и древеснопроизводных материалах
- предназначена для верхнешпиндельных фрезерных станков и обрабатывающих станков с ЧПУ

mm	mm	mm	mm
50 - 180	50 - 130	f 12 - f 20	f 6 - f 25

В дополнение к инструментам элементы каталогов , сделанных по индивидуальному заказу .
Срок до двух недель .

Сверло HW 2-ступенчатое

1102



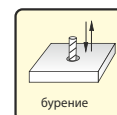
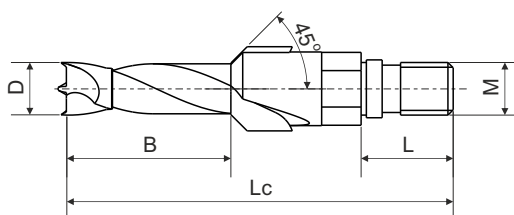
Описание продуктов:

- сверление отверстий
- сверление отверстий в древесине и древеснопроизводных материалах
- предназначена для верхешпиндельных фрезерных станков и обрабатывающих станков с ЧПУ

mm	mm	mm	mm	mm
50 - 100	10 - 30	25 - 50	f 5 - f 20	f 6 - f 25

Сверло HW 2-ступенчатое

1103



Описание продуктов:

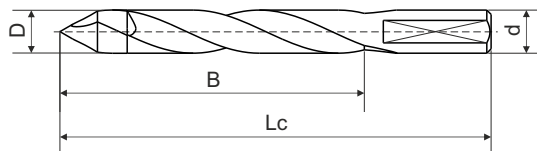
- сверление отверстий
- сверление отверстий в древесине и древеснопроизводных материалах
- предназначена для верхешпиндельных фрезерных станков и обрабатывающих станков с ЧПУ

mm	mm	mm	mm	mm
50 - 100	10 - 30	10 - 15	f 5 - f 20	M8 - M12

В дополнение к инструментам элементы каталогов, сделанных по индивидуальному заказу. Срок до двух недель.

Сверло HW для сквозных отверстий

1104



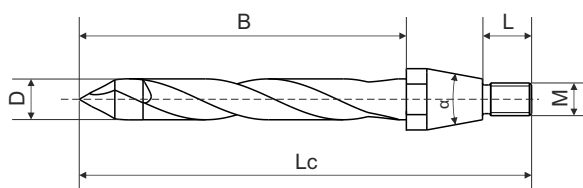
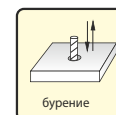
Описание продуктов:

- сверление сквозных отверстий
- сверление отверстий в древесине и древеснопроизводных материалах
- предназначена для верхнешпиндельных фрезерных станков и обрабатывающих станков с ЧПУ

mm	mm	mm	mm
50 - 120	30 - 100	f 5 - f 18	f 6 - f 25

Сверло HW для сквозных отверстий

1105



Описание продуктов:

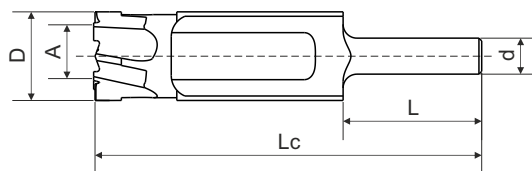
- сверление сквозных отверстий
- сверление отверстий в древесине и древеснопроизводных материалах
- предназначена для верхнешпиндельных фрезерных станков и обрабатывающих станков с ЧПУ

mm	mm	mm	mm	mm
50 - 100	10 - 30	10 - 15	f 5 - f 20	M8 - M12

В дополнение к инструментам элементы каталогов , сделанных по индивидуальному заказу .
Срок до двух недель .

Wiertło monolityczne HS do naprawy drewna

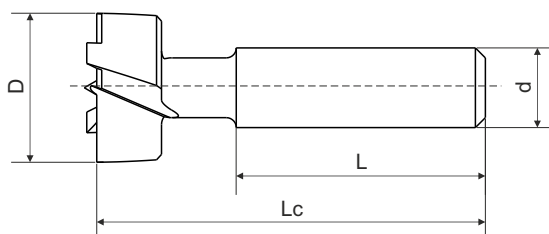
1106



mm	mm	mm	mm	mm
100 - 150	25 - 50	f 20 - f 80	f 15 - f 60	f 6 - f 25

Монолитное сверло HS для удаления сучков

1107



mm	mm	mm	mm
50 - 90	25 - 60	f 15 - f 40	f 12 - f 20

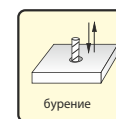
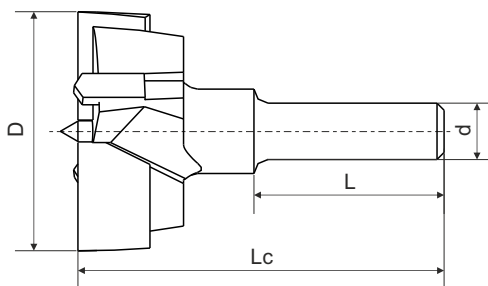
Описание продуктов:

- Набор для ремонта древесины (сучкозаделывающий автомат)
- сверление отверстий в древесине
- предназначена для верхнешпиндельных фрезерных станков

В дополнение к инструментам элементы каталогов , сделанных по индивидуальному заказу .
Срок до двух недель .

Сверло под петли - монолитные HS/ с резцами HW

1110



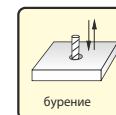
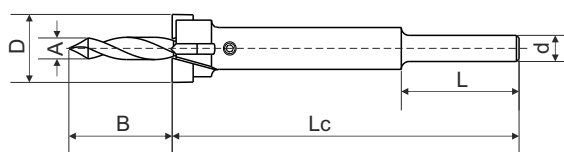
Описание продуктов:

- сверление отверстий под петли
- сверление отверстий в древесине и древеснопроизводных материалах
- предназначена для верхнешпиндельных фрезерных станков и обрабатывающих станков с ЧПУ

				v - количество резцов	Z - количество зубьев
mm	mm	mm	mm	szt.	szt.
50 - 90	25 - 60	f 15 - f 150	f 12 - f 20	2 lub 3	2 lub 3

Сверло под петли с паянными резцами HW со вставленным направляющим сверлом

1111



Описание продуктов:

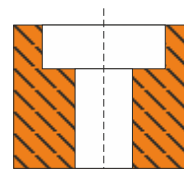
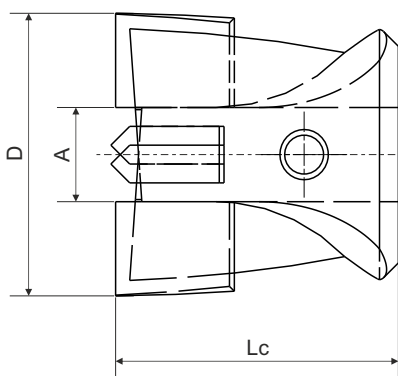
- сверление отверстий под петли
- сверление отверстий в древесине и древеснопроизводных материалах
- предназначена для верхнешпиндельных фрезерных станков и обрабатывающих станков с ЧПУ

mm	mm	mm	mm	mm	mm
50 - 200	10 - 30	25 - 100	f 3 - f 10	f 20 - f 40	f 10 - f 25

В дополнение к инструментам элементы каталогов , сделанных по индивидуальному заказу .
Срок до двух недель .

Зенковка для сверл монолитных HS или с паянными резцами HW

1120



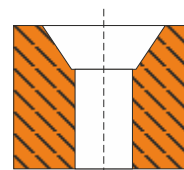
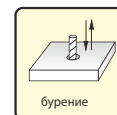
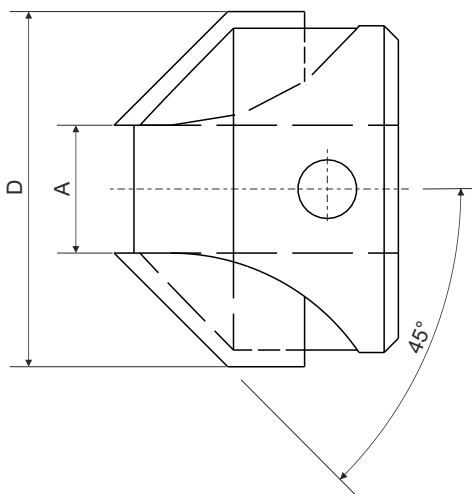
Описание продуктов:

- Углубление отверстий
- сверление отверстий в древесине и древеснопроизводных материалах
- предназначена для верхнешпиндельных фрезерных станков и обрабатывающих станков с ЧПУ

mm	mm	mm
15 - 25	f 10 - f 30	f 3 - f 20

Боковая зенковка для сверл монолитных HS или с паянными резцами HW

1121



Описание продуктов:

- Кантование отверстий
- фрезерование в древесине и древеснопроизводных материалах
- предназначена для верхнешпиндельных фрезерных станков и обрабатывающих станков с ЧПУ

mm	mm
10 - 30	f 3 - f 20

В дополнение к инструментам элементы каталогов , сделанных по индивидуальному заказу .
Срок до двух недель .

Алмазные фрезы



фрезы
Алмазные

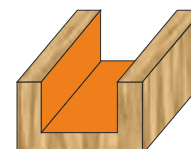
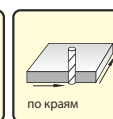
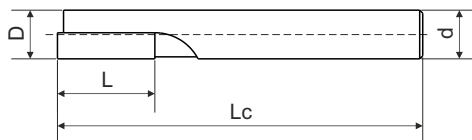
В дополнение к инструментам элементы каталогов , сделанных по индивидуальному заказу . Срок до двух недель .

tel.: (+48)12 276 33 51

e-mail: sekretariat@frezwid.com.pl

Прямая фреза с резцом DP

0001



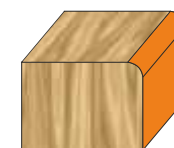
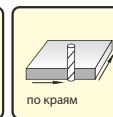
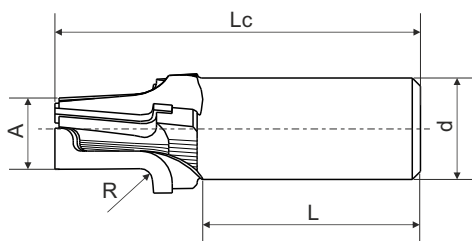
Описание продуктов:

- фрезерование пазов
- фрезерование в древесине и древеснопроизводных материалах
- предназначена для верхнешпиндельных фрезерных станков и обрабатывающих станков с ЧПУ

mm	mm	mm	mm
50 - 100	5 - 25	f 5 - f 10	f 5 - f 25

Профильная фреза с резами DP

0002



Описание продуктов:

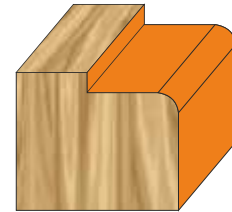
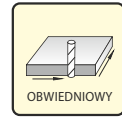
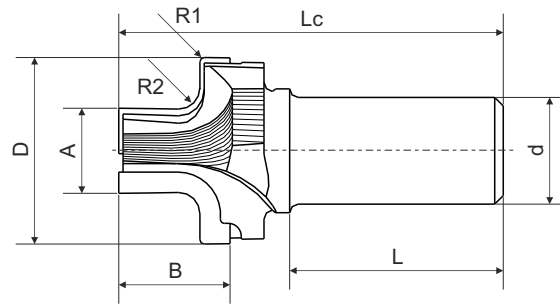
- профилирование MDF, HDF (например, для мебельных фасадов)
- Фреза фронтально-боковая с возможностью сверления
- предназначена для верхнешпиндельных фрезерных станков и обрабатывающих станков с ЧПУ

					Z - количество зубьев
mm	mm	mm	mm	mm	шт.
80 - 100	25 - 50	1 - 10	12 - 20	12 - 25	1 - 3

В дополнение к инструментам элементы каталогов , сделанных по индивидуальному заказу .
Срок до двух недель .

Профильная фреза с резцами DP

0003



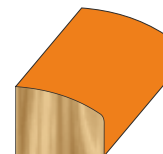
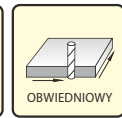
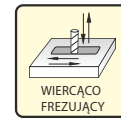
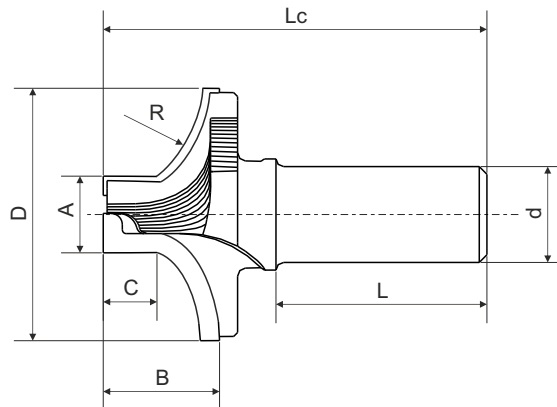
Описание продуктов:

- профилирование MDF, HDF
- фрезерование в древесине и древеснопроизводных материалах
- предназначена для верхнешпиндельных фрезерных станков и обрабатывающих станков с ЧПУ

mm	mm	mm	mm	mm	mm	mm	mm
50 - 100	10 - 30	1 - 10	1 - 10	25 - 50	f 20 - f 100	f 12 - f 30	f 6 - f 25

Профильная фреза с резцами DP

0004



Описание продуктов:

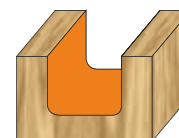
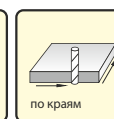
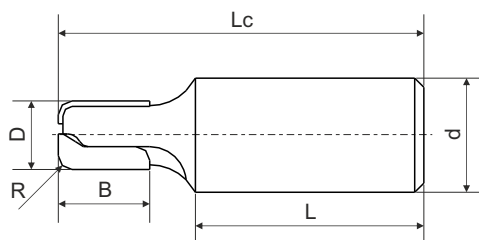
- профилирование MDF, HDF
- фрезерование в древесине и древеснопроизводных материалах
- предназначена для верхнешпиндельных фрезерных станков и обрабатывающих станков с ЧПУ

mm	mm	mm	mm	mm	mm	mm	mm
80 - 100	25 - 50	1 - 25	20 - 100	25 - 50	f 20 - f 120	f 12 - f 30	f 12 - f 25

Poza pozycjami katalogowymi wykonujemy narzędzia na indywidualne zamówienie klienta.
Termin realizacji do dwóch tygodni.

Профильная фреза с резцами DP

0005



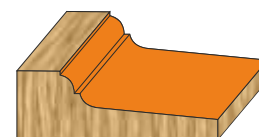
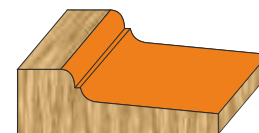
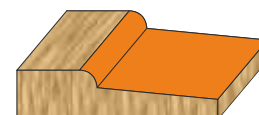
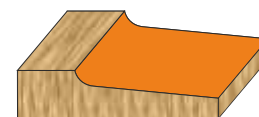
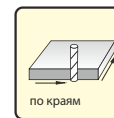
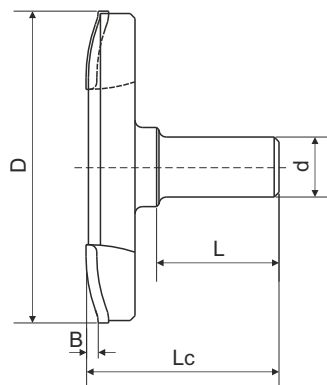
Описание продуктов:

- фрезерование MDF, HDF (например, для мебельных фасадов)
- Фреза фронтально-боковая с возможностью сверления
- предназначена для верхнешпиндельных фрезерных станков и обрабатывающих станков с ЧПУ

mm	mm	mm	mm	mm	mm
50 - 100	10 - 25	1 - 10	25 - 50	f 10 - f 20	f 6 - f 25

Профильная фреза с резцами DP

0006



Описание продуктов:

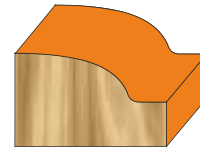
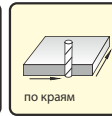
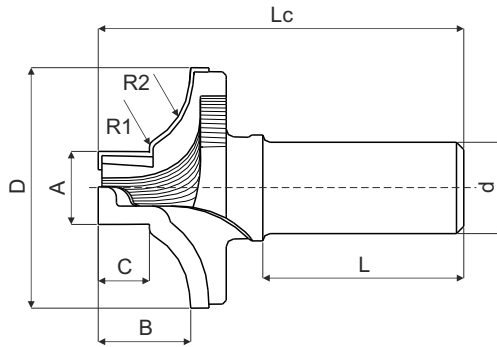
- Производство филенок
- предназначена для верхнешпиндельных фрезерных станков и обрабатывающих станков с ЧПУ

mm	mm	mm	mm	mm
50 - 100	25 - 50	5 - 30	f 30 - f 120	f 6 - f 25

В дополнение к инструментам элементы каталогов, сделанных по индивидуальному заказу. Срок до двух недель.

Профильная фреза с резцами DP

0007



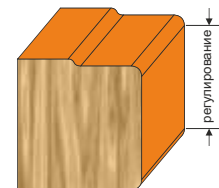
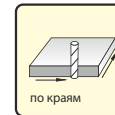
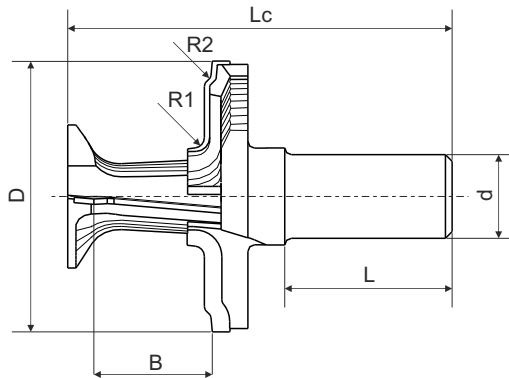
Описание продуктов:

- фрезерование MDF, HDF (например, для мебельных фасадов)
- Фреза фронтально-боковая с возможностью сверления
- предназначена для верхнешпиндельных фрезерных станков и обрабатывающих станков с ЧПУ

mm	mm	mm	mm	mm	mm	mm	mm	mm
50 - 100	10 - 50	5 - 30	1 - 10	1 - 10	25 - 50	f 12 - f 30	f 20 - f 120	f 6 - f 25

профильная фреза регулируемая с резцами DP

0008



Описание продуктов:

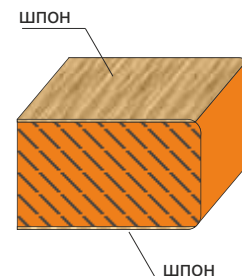
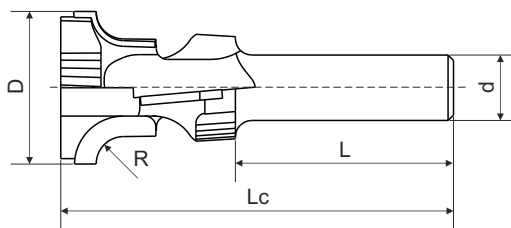
- профилирование MDF, HDF
- фрезерование в древесине и древеснопроизводных материалах
- предназначена для верхнешпиндельных фрезерных станков и обрабатывающих станков с ЧПУ

mm	mm	mm	mm	mm	mm	mm
50 - 100	15 - 50	1 - 20	1 - 20	25 - 50	f 50 - f 120	f 6 - f 25

В дополнение к инструментам элементы каталогов, сделанных по индивидуальному заказу. Срок до двух недель.

Профильная фреза с резами DP

0009



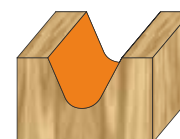
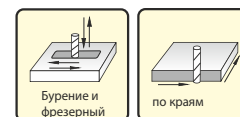
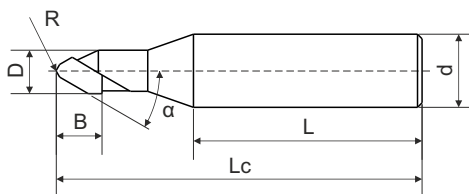
Описание продуктов:

- профилирование MDF, HDF (не вызывает повреждения шпона)
- фрезерование в древесине и древеснопроизводных материалах
- предназначена для верхнешпиндельных фрезерных станков и обрабатывающих станков с ЧПУ

mm	mm	mm	mm	mm
50 - 100	25 - 50	1 - 20	f 25 - f 100	f 6 - f 25

Профильная фреза с резцом DP

0010



Описание продуктов:

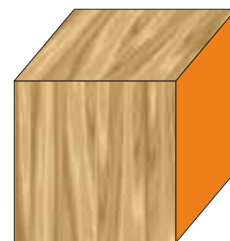
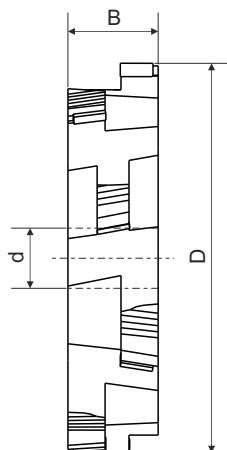
- фрезерование MDF, HDF
- фрезерование в древесине и древеснопроизводных материалах
- предназначена для верхнешпиндельных фрезерных станков и обрабатывающих станков с ЧПУ

mm	mm	mm	mm	mm	mm	o
50 - 100	5 - 25	0,3 - 3	25 - 50	f 10 - f 50	f 6 - f 25	30 - 45

В дополнение к инструментам элементы каталогов , сделанных по индивидуальному заказу .
Срок до двух недель .

Прямая фреза с резцами DP

0020



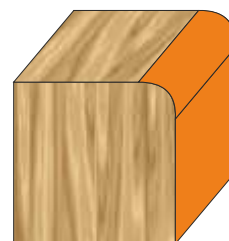
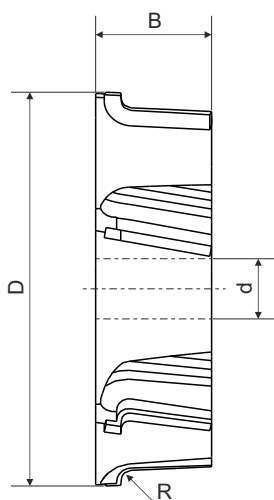
Описание продуктов:

- фрезерование MDF, HDF
- Применение в нижешпиндельных фрезерных станках

mm	mm	mm
f 60 - f 250	f 25 - f 60	10 - 50

Профильная фреза с резцами DP

0021



Описание продуктов:

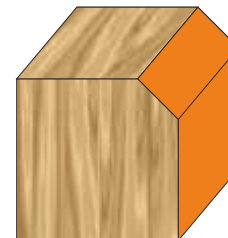
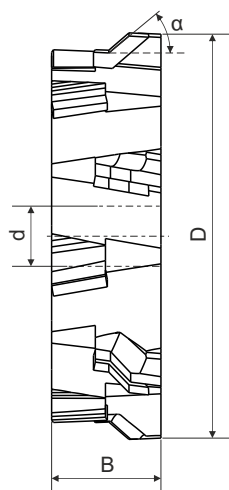
- фрезерование MDF, HDF
- Применение в нижешпиндельных фрезерных станках

mm	mm	mm	mm
f 60 - f 250	f 25 - f 60	10 - 50	1 - 10

В дополнение к инструментам элементы каталогов , сделанных по индивидуальному заказу .
Срок до двух недель .

Фреза для создания фасок с резцами DP

0022



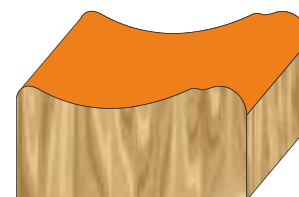
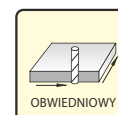
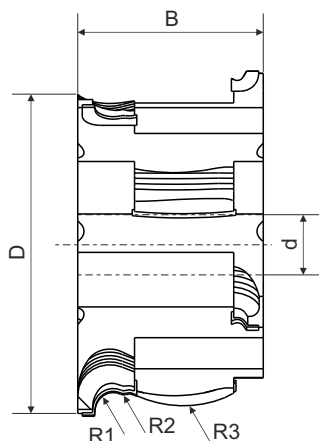
Описание продуктов:

- фрезерование MDF, HDF
- Применение в нижешпиндельных фрезерных станках

mm	mm	mm	o
f 60 - f 250	f 25 - f 60	10 - 50	15 - 45

Профильная фреза с резцами DP

0023

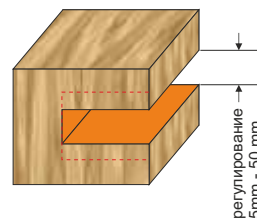
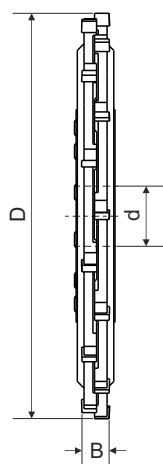


Описание продуктов:

- фрезерование MDF, HDF
- Применение в нижешпиндельных фрезерных станках

mm	mm	mm	mm	mm	mm
f 60 - f 250	f 25 - f 60	10 - 100	1 - 50	1 - 50	1 - 50

В дополнение к инструментам элементы каталогов , сделанных по индивидуальному заказу .
Срок до двух недель .



Описание продуктов:

- фрезерование MDF, HDF
- Применение в нижешпиндельных фрезерных станках

mm	mm	mm
f 60 - f 250	f 25 - f 60	5 - 100

В дополнение к инструментам элементы каталогов , сделанных по индивидуальному заказу .
Срок до двух недель .

Дисковые фрезы с паянными резцами

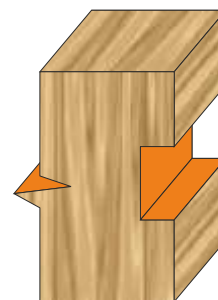
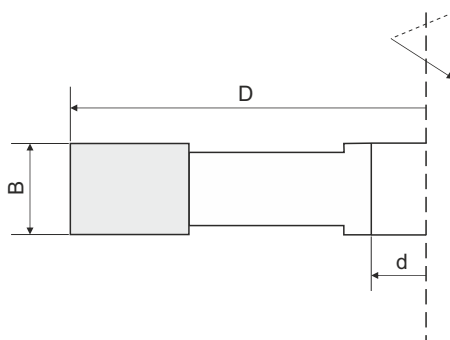


Дисковые
фрезы

В дополнение к инструментам элементы каталогов,
сделанных по индивидуальному заказу. Срок до двух недель.

tel.: (+48)12 276 33 51

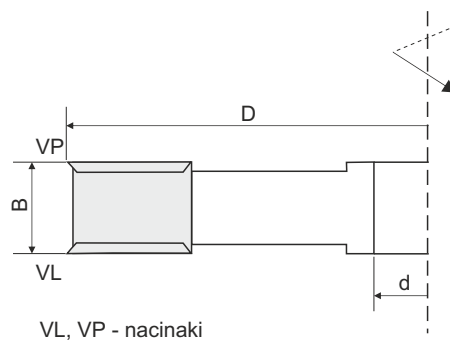
e-mail: sekretariat@frezwid.com.pl



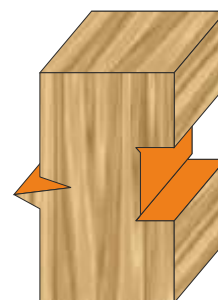
Описание продуктов:

- Фрезерование древесины и древеснопроизводных материалов
- Применение в нижешпиндельных фрезерных станках

			z - количество зубьев
mm	mm	mm	szt.
f 100 - f 200	f 20 - f 50	4 - 60	4 - 6



VL, VP - nacinaki



Описание продуктов:

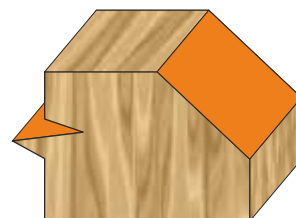
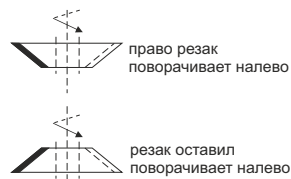
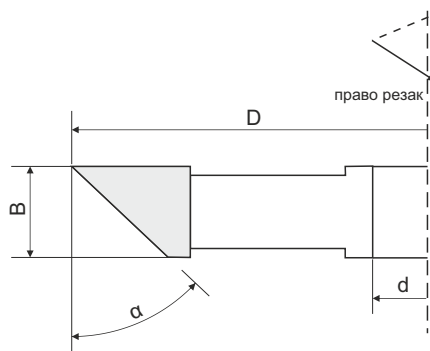
- Фрезерование древесины и древеснопроизводных материалов
- Применение в нижешпиндельных фрезерных станках

			VL = VP	z - количество зубьев
mm	mm	mm	szt.	szt.
f 100 - f 200	f 20 - f 50	4 - 60	2 - 4	2 - 4

В дополнение к инструментам элементы каталогов , сделанных по индивидуальному заказу .
Срок до двух недель .

Угловая фреза HS/HW правая или левая

2050



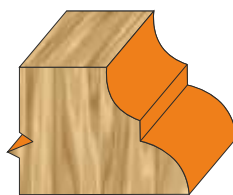
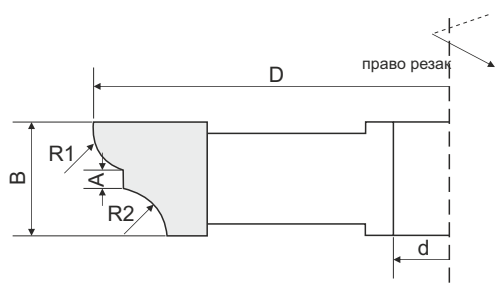
Описание продуктов:

- Фрезерование древесины и древеснопроизводных материалов
- Применение в нижешпиндельных фрезерных станках

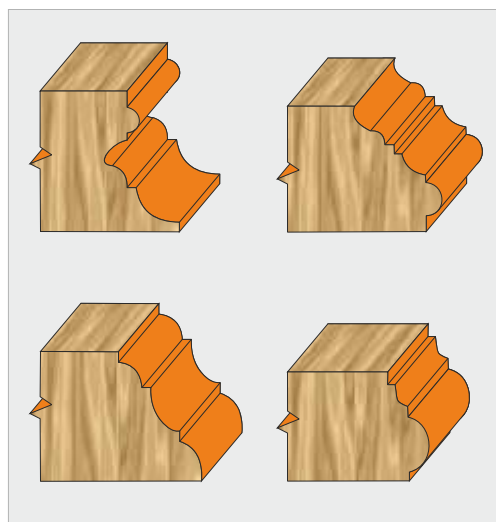
				z - количество зубьев
mm	mm	mm	o	szt.
f 100 - f 180	f 20 - f 50	20 - 60	15 - 60	4 - 6

Профильная фреза HS/HW правая или левая

2060



Другие примеры профилей:



Описание продуктов:

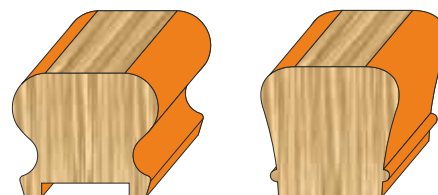
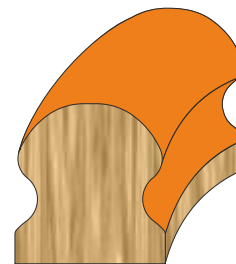
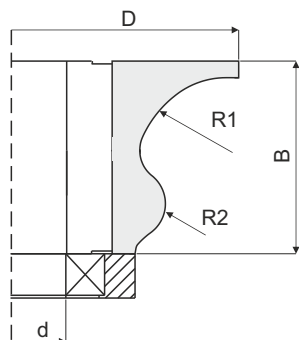
- Фрезерование древесины и древеснопроизводных материалов
- Применение в нижешпиндельных фрезерных станках

						z - количество зубьев
mm	mm	mm	mm	mm	mm	szt.
f 100 - f 180	f 20 - f 50	5 - 15	5 - 15	2 - 5	12 - 35	4 - 6

В дополнение к инструментам элементы каталогов , сделанных по индивидуальному заказу .
Срок до двух недель .

■ Профильная фреза HS/HW для производства перил

2070



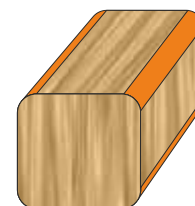
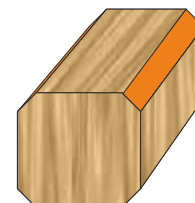
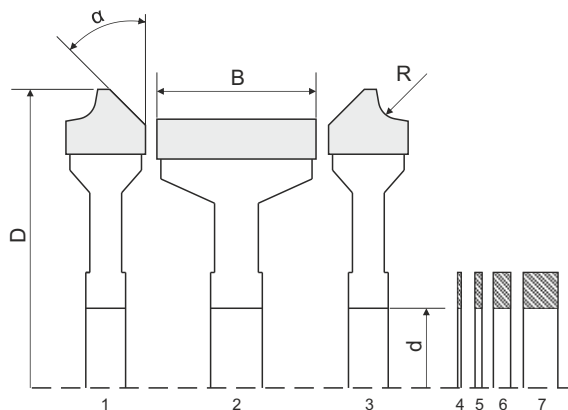
Описание продуктов:

- Фрезерование древесины и древеснопроизводных материалов
- Применение в нижешпиндельных фрезерных станках

 mm	 mm	 mm	 mm	 mm	z - количество зубьев
f 100 - f 180	f 30 - f 60	10 - 25	5 - 20	40 - 80	szt.
					4 - 6

■ Профильная фреза HS/HW для кантования и округления

2080



Описание продуктов:

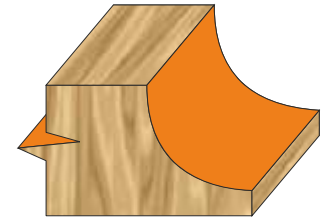
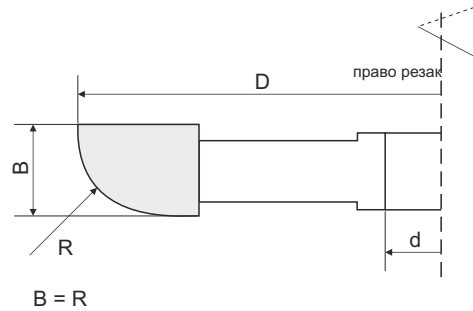
- Фрезерование древесины и древеснопроизводных материалов
- Применение в нижешпиндельных фрезерных станках

 mm	 mm	 mm	 o	 mm
f 120 - f 180	f 20 - f 50	30 - 100	45	2 - 6

В дополнение к инструментам элементы каталогов , сделанных по индивидуальному заказу .
Срок до двух недель .

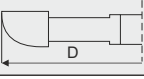
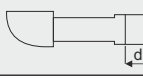
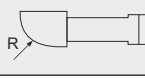
■ Угловая фреза HS/HW правая или левая

3010



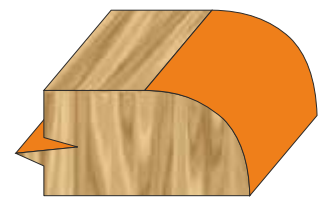
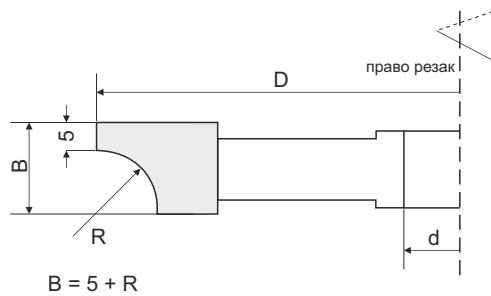
Описание продуктов:

- Фрезерование древесины и древеснопроизводных материалов
- Применение в нижешпиндельных фрезерных станках

			z - количество зубьев
mm	mm	mm	szt.
f 100 - f 180	f 20 - f 50	5 - 60	4 - 6

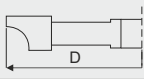
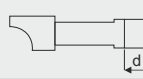
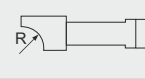
■ Профильная фреза HS/HW правая или левая

3011



Описание продуктов:

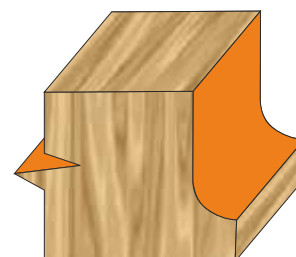
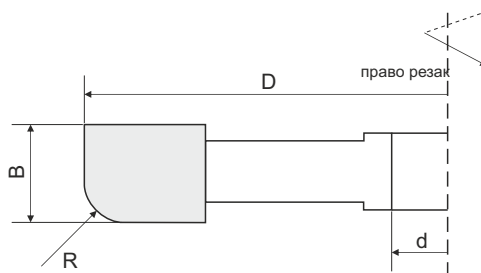
- Фрезерование древесины и древеснопроизводных материалов
- Применение в нижешпиндельных фрезерных станках

			z - количество зубьев
mm	mm	mm	szt.
f 100 - f 180	f 20 - f 50	5 - 60	4 - 6

В дополнение к инструментам элементы каталогов , сделанных по индивидуальному заказу .
Срок до двух недель .

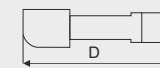
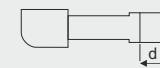
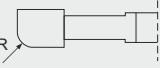
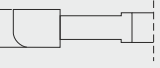
■ Профильная фреза HS/HW правая или левая

3020



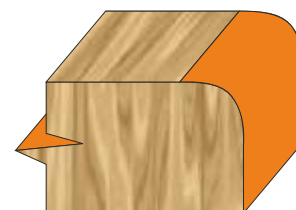
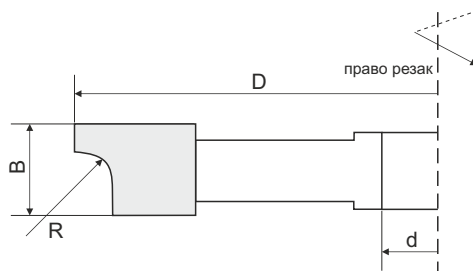
Описание продуктов:

- Фрезерование древесины и древеснопроизводных материалов
- Применение в нижешпиндельных фрезерных станках

				z - количество зубьев
mm	mm	mm	mm	szt.
f 100 - f 180	f 20 - f 50	2 - 10	10 - 60	4 - 6


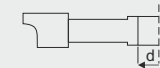
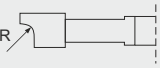
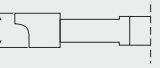
■ Профильная фреза HS/HW правая или левая

3021



Описание продуктов:

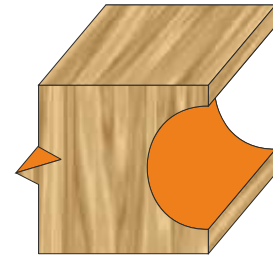
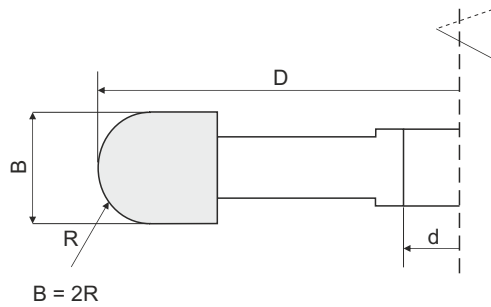
- Фрезерование древесины и древеснопроизводных материалов
- Применение в нижешпиндельных фрезерных станках

				z - количество зубьев
mm	mm	mm	mm	szt.
f 100 - f 180	f 20 - f 50	2 - 10	10 - 60	4 - 6

В дополнение к инструментам элементы каталогов , сделанных по индивидуальному заказу .
Срок до двух недель .

■ Профильный фрез HS/HW

3030



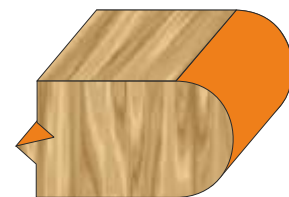
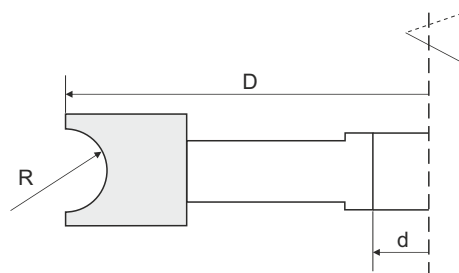
Описание продуктов:

- Фрезерование древесины и древеснопроизводных материалов
- Применение в нижешпиндельных фрезерных станках

			z - количество зубьев
mm	mm	mm	szt.
f 100 - f 180	f 20 - f 50	5 - 30	4 - 6

■ Профильный фрез HS/HW

3031



Описание продуктов:

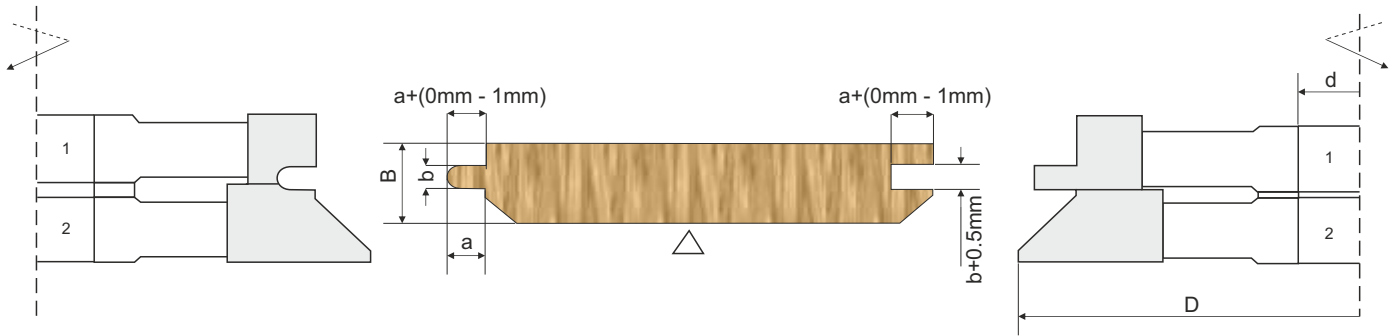
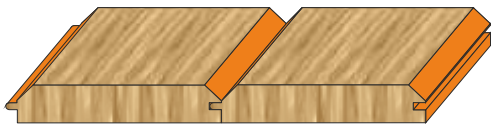
- Фрезерование древесины и древеснопроизводных материалов
- Применение в нижешпиндельных фрезерных станках

			z - количество зубьев
mm	mm	mm	szt.
f 100 - f 180	f 20 - f 50	5 - 30	4 - 6

В дополнение к инструментам элементы каталогов , сделанных по индивидуальному заказу .
Срок до двух недель .

Комплект фрез для вагонки HS/HW

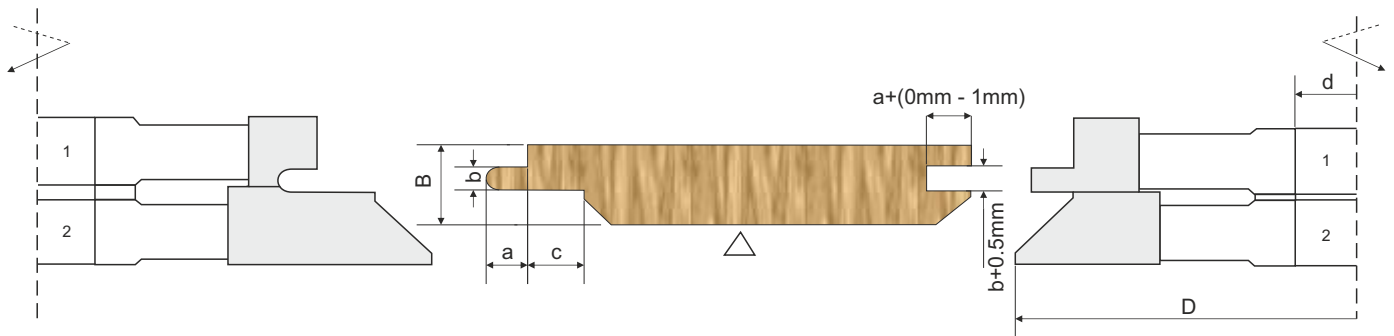
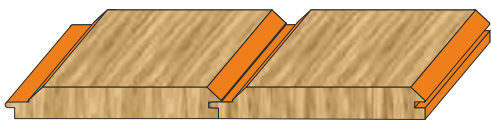
4010



					z - количество зубьев
mm	mm	mm	mm	mm	шт.
f 120 - f 180	f 20 - f 50	12 - 20	3.2 - 5	8 - 11	4 - 6

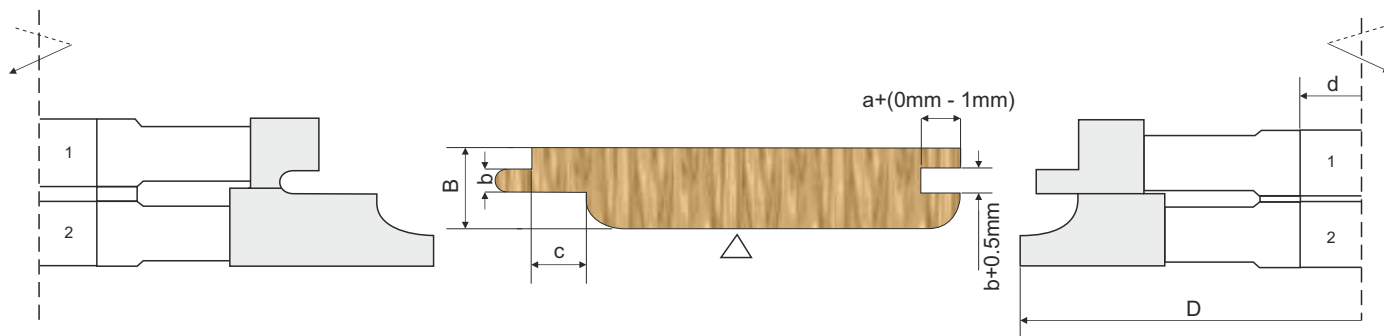
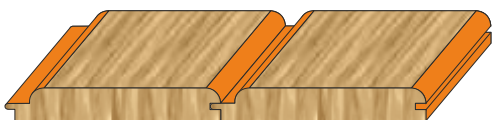
Комплект фрез для вагонки HS/HW

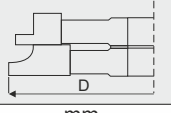
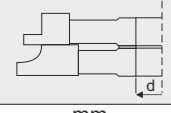
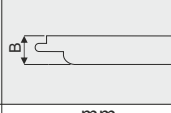

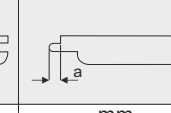
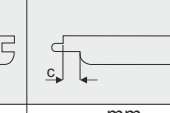
4011



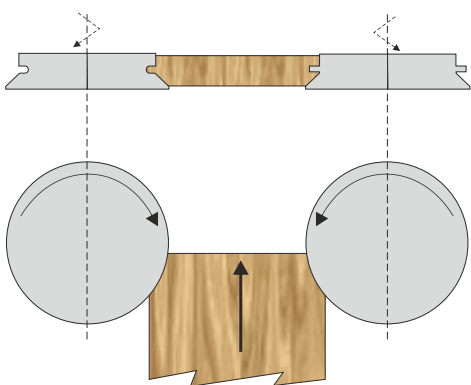
						z - количество зубьев
mm	mm	mm	mm	mm	mm	шт.
f 120 - f 180	f 20 - f 50	12 - 20	3.2 - 5	8 - 11	6 - 15	4 - 6

В дополнение к инструментам элементы каталогов, сделанных по индивидуальному заказу. Срок до двух недель.



						z - количество зубьев
mm	mm	mm	mm	mm	mm	шт.
f 140 - f 180	f 20 - f 50	12 - 20	3.2 - 6	9 - 11	6 - 15	4 - 6

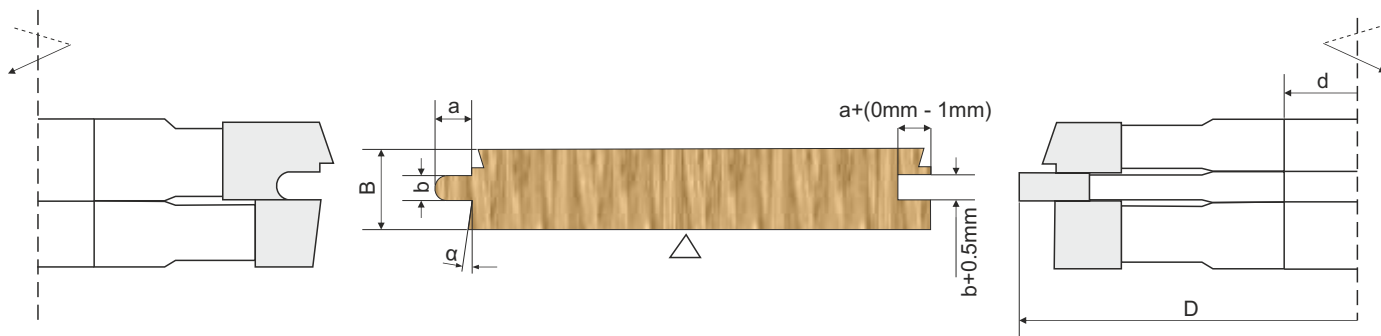
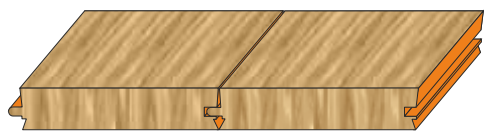
Наборы для лечения деревянные панели, как правило, производится на многошпиндельных станка в соответствии с ориентацией, показанной на рисунке ниже.



В дополнение к инструментам элементы каталогов , сделанных по индивидуальному заказу .
Срок до двух недель .

Комплект фрез для паркета HS/HW

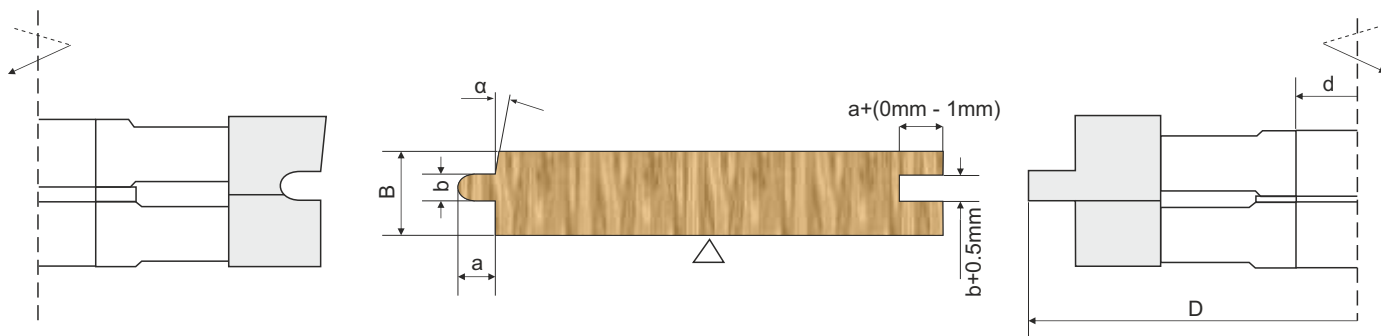
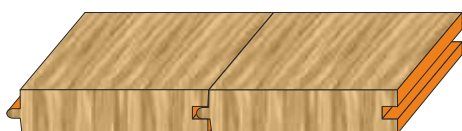
4020



						z - количество зубьев
mm	mm	mm	mm	mm	o	szt.
f 120 - f 180	f 20 - f 50	20 - 22	4 - 6	6	10	4 - 6

Комплект фрез для паркета HS/HW

4021

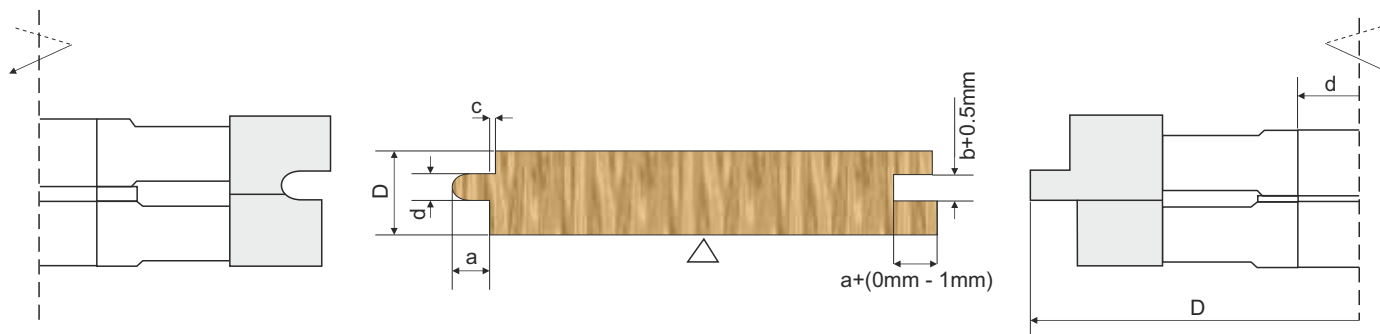
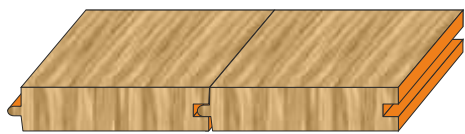


						z - количество зубьев
mm	mm	mm	mm	mm	o	szt.
f 120 - f 180	f 20 - f 50	20 - 22	4 - 6	6	10	4 - 6

В дополнение к инструментам элементы каталогов , сделанных по индивидуальному заказу .
Срок до двух недель .

Комплект фрез для доски пола HS/HW

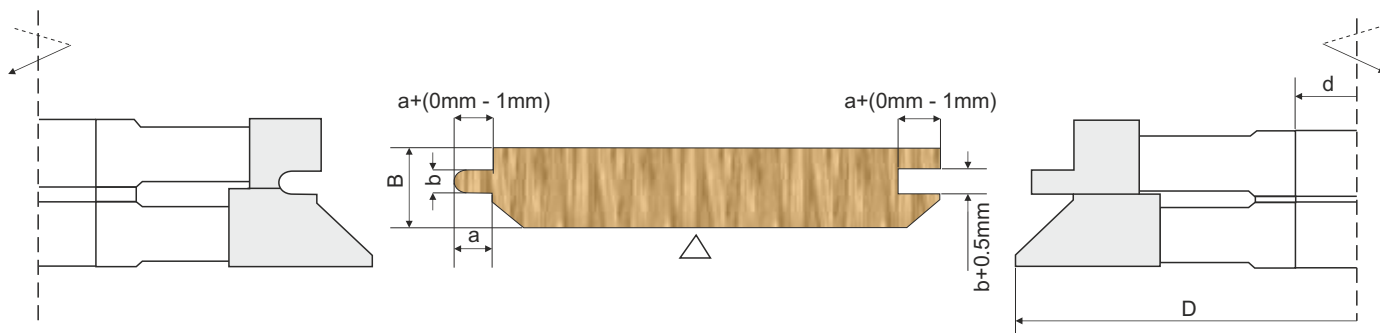
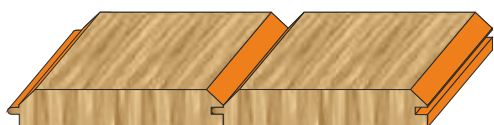
4030



						z - количество зубьев
mm	mm	mm	mm	mm	mm	szt.
f 120 - f 180	f 20 - f 50	32 - 40	4 - 8	6 - 9	0.5 - 1	4 - 6

Комплект фрез для доски потолка HS/HW

4040

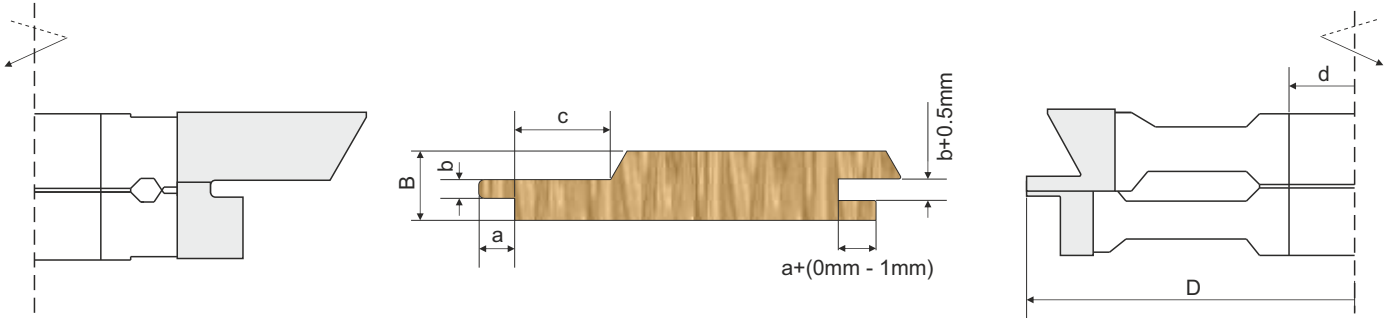
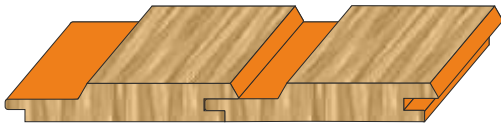


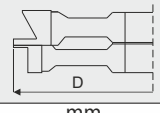
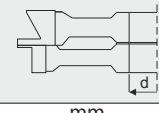

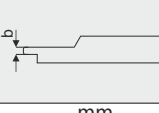
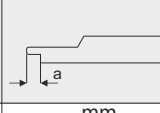
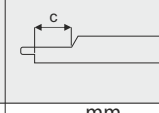
					z - количество зубьев
mm	mm	mm	mm	mm	szt.
f 120 - f 180	f 20 - f 50	20 - 26	4 - 6	9 - 11	4 - 6

В дополнение к инструментам элементы каталогов , сделанных по индивидуальному заказу .
Срок до двух недель .

Комплект фрез для доски облицовки HS/HW

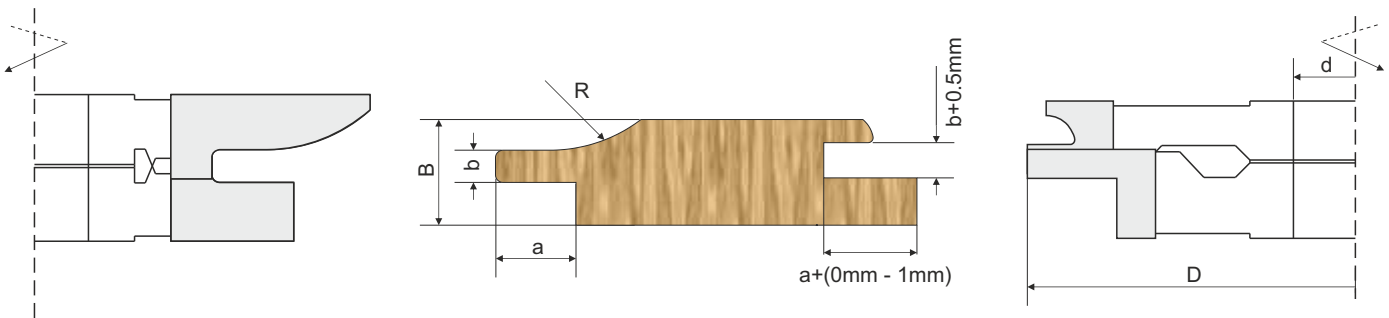
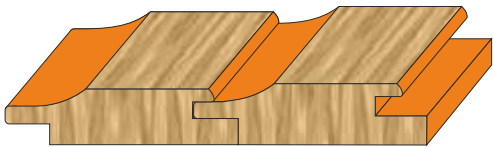
4041

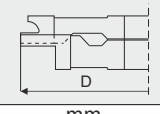
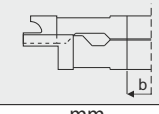
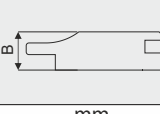
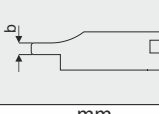
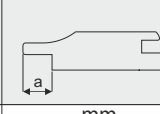
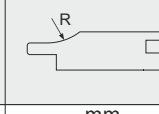


 mm	 mm	 mm	 mm	 mm	 mm	z - количество зубьев
mm	mm	mm	mm	mm	mm	шт.
f 120 - f 200	f 30 - f 60	15 - 27	4 - 10	8 - 14	20 - 30	4 - 6

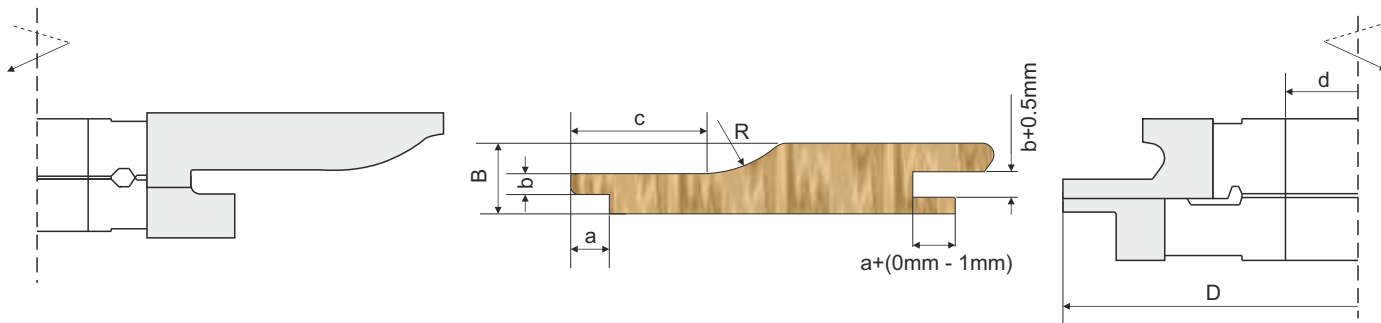
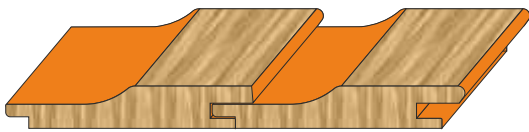
Комплект фрез для доски облицовки HS/HW

4042



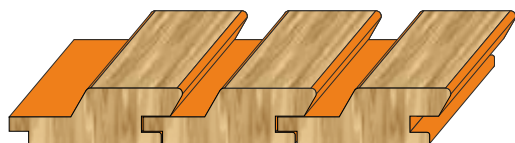
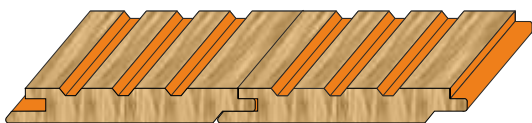
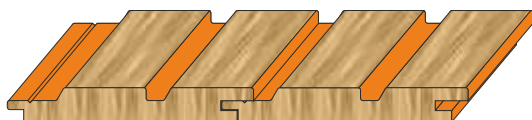
 mm	 mm	 mm	 mm	 mm	 mm	z - количество зубьев
mm	mm	mm	mm	mm	mm	шт.
f 120 - f 200	f 30 - f 60	18 - 35	5 - 12	8 - 15	10 - 50	4 - 6

В дополнение к инструментам элементы каталогов , сделанных по индивидуальному заказу .
Срок до двух недель .

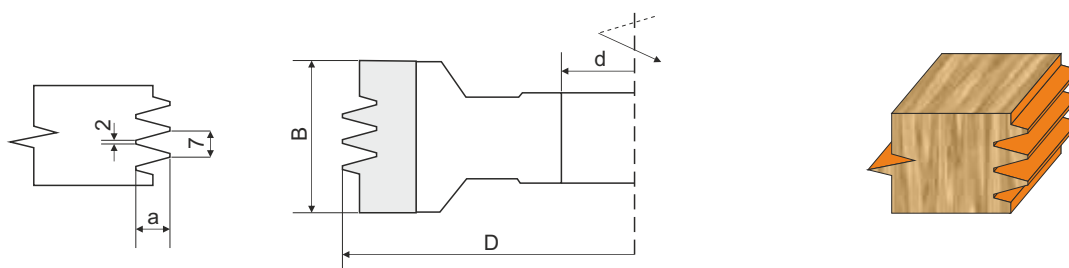


						z - количество зубьев	
mm	mm	mm	mm	mm	mm	szt.	
f 150 - f 250	f 30 - f 60	15 - 27	4 - 10	8 - 14	20 - 50	20 - 100	4 - 6

Другие примеры профилей фасадных плит

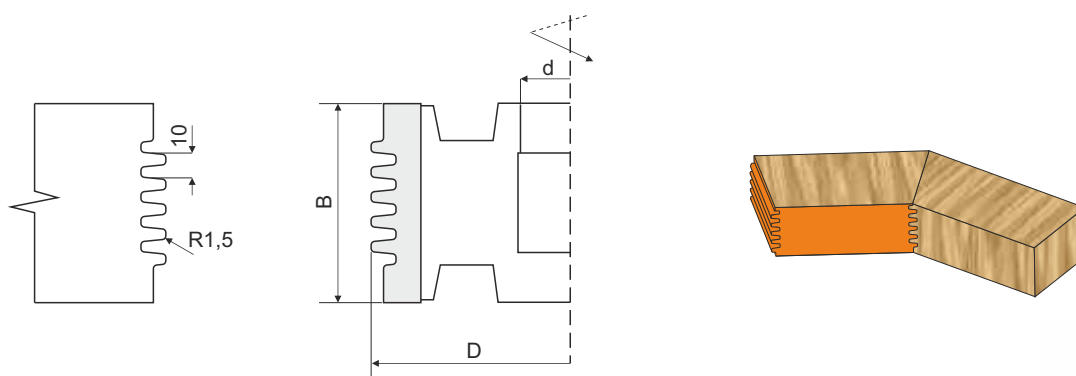


В дополнение к инструментам элементы каталогов , сделанных по индивидуальному заказу .
Срок до двух недель .

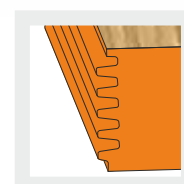


				z - количество зубьев
mm	mm	mm	mm	szt.
f 120 - f 160	f 20 - f 50	20 - 60	10 - 12	4 - 6

Другие примеры профилей подключения клин



			z - количество зубьев
mm	mm	mm	szt.
f 160 - f 180	f 20 - f 50	80 - 120	4 - 6

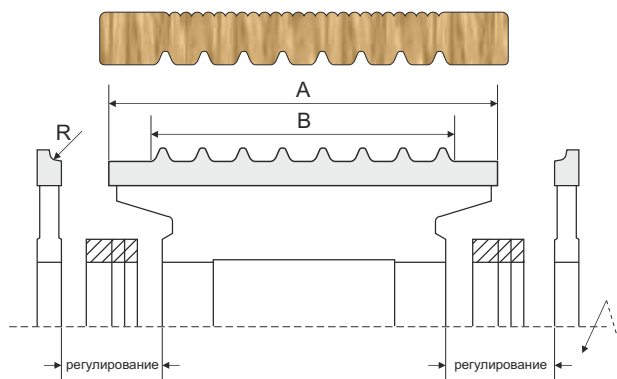
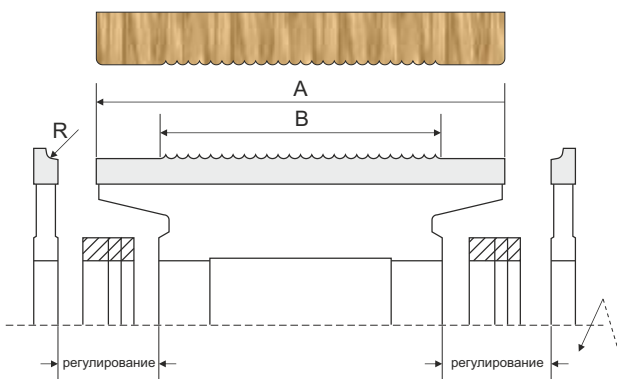


В дополнение к инструментам элементы каталогов , сделанных по индивидуальному заказу .
Срок до двух недель .



право
сторона

слева
сторона



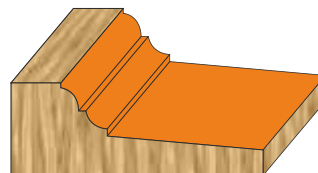
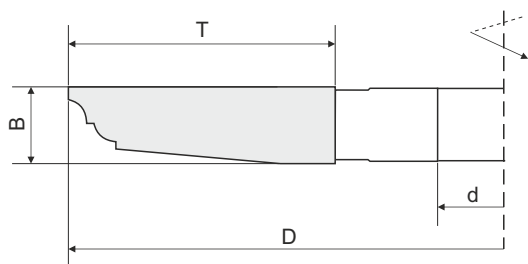
			z - количество зубьев
mm	mm	mm	szt.
2 - 3	120 - 160	100	4 - 6

			z - количество зубьев
mm	mm	mm	szt.
2 - 3	120 - 160	100	4 - 6

Другие примеры профилей:

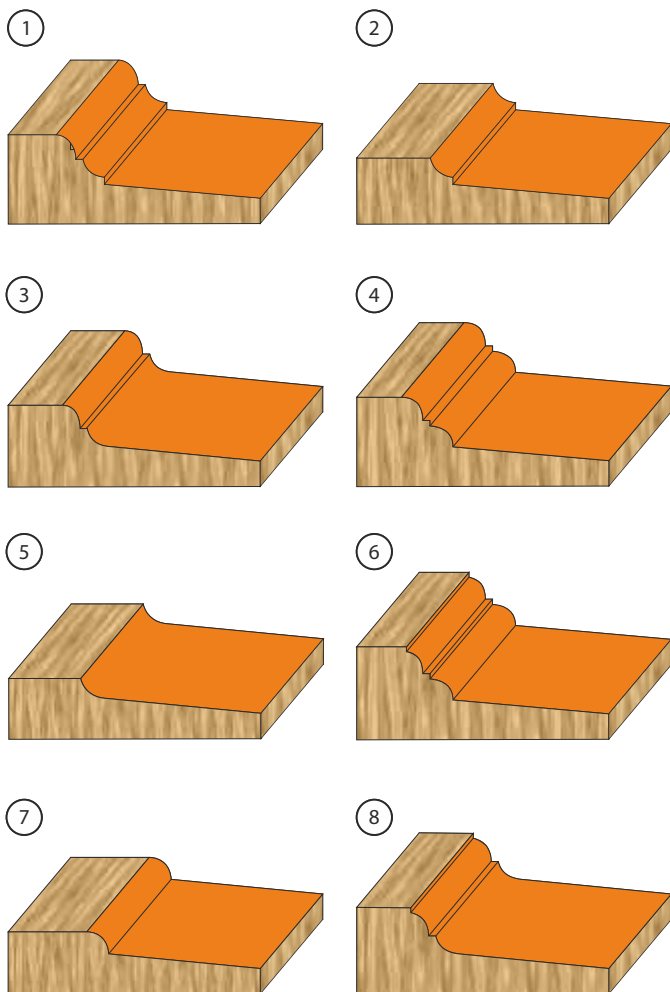


В дополнение к инструментам элементы каталогов , сделанных по индивидуальному заказу .
Срок до двух недель .

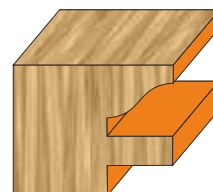
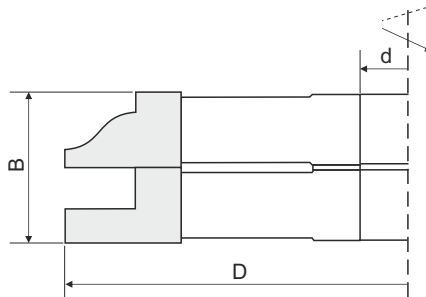
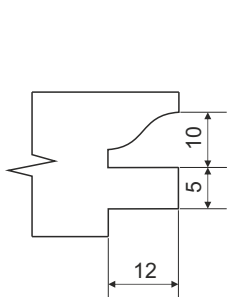
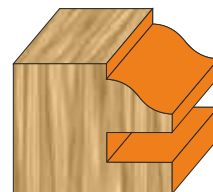
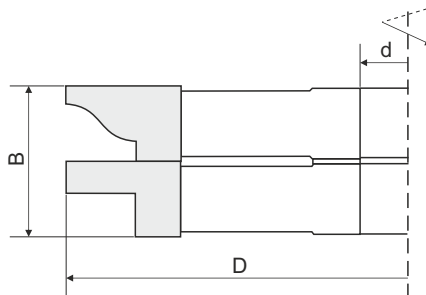
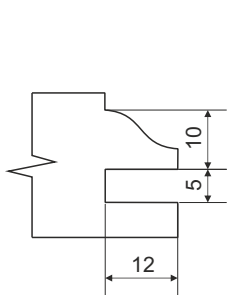


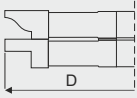
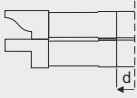
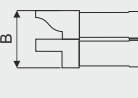
				z - количество зубьев
mm	mm	mm	mm	шт.
f 180 - f 220	f 30 - f 50	30 - 70	18 - 24	3 + 3

В Другие примеры резки модели:

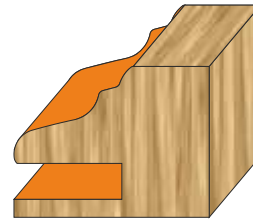
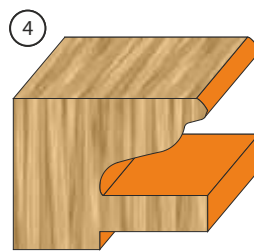
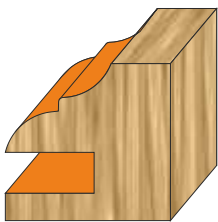
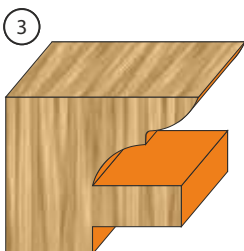
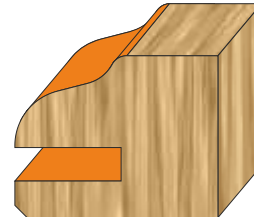
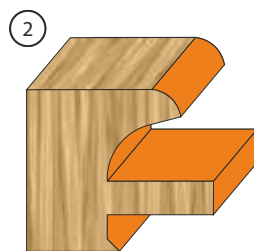
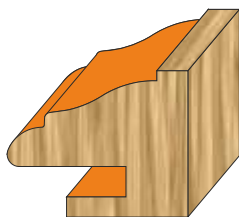
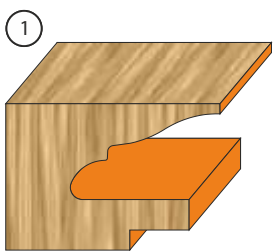


В дополнение к инструментам элементы каталогов , сделанных по индивидуальному заказу .
Срок до двух недель .



			Z - количество зубьев
mm	mm	mm	шт.
f 120 - f 160	f 20 - f 50	20 - 24	4 - 6

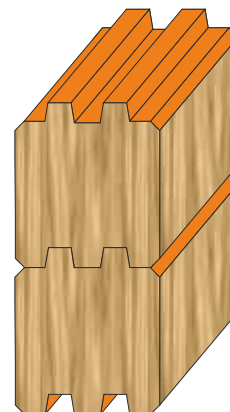
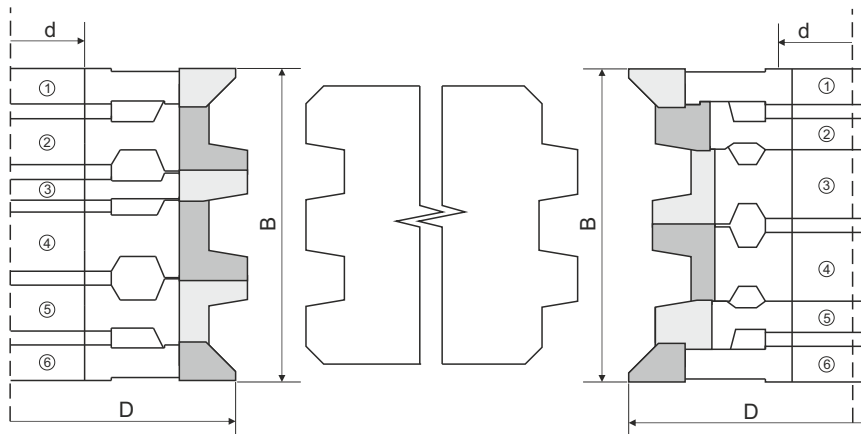
Другие примеры резки модели:



В дополнение к инструментам элементы каталогов , сделанных по индивидуальному заказу .
Срок до двух недель .

Комплект фрез HS/HW для профилирования строительного бруса

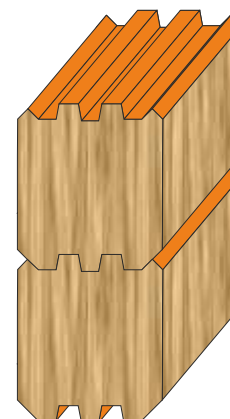
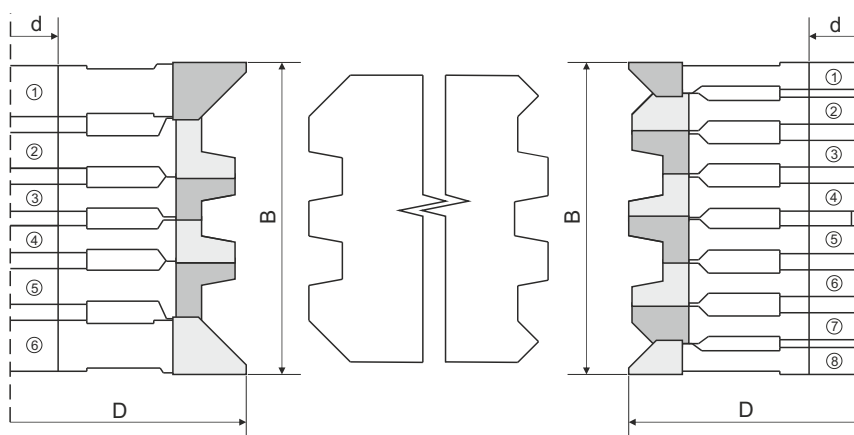
6070



			z - количество зубьев
mm	mm	mm	
f 140 - f 180	f 30 - f 50	60 - 100	4 - 6

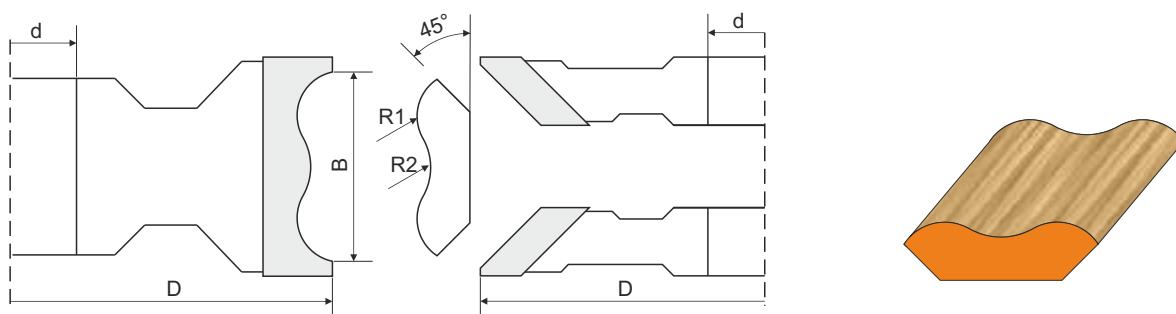
Комплект фрез HS/HW для профилирования строительного бруса

6071

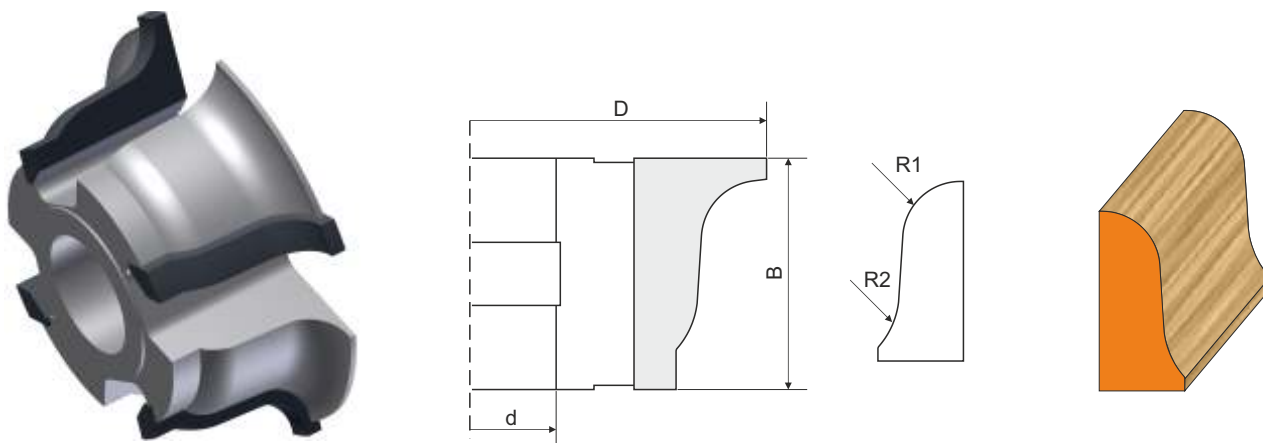


			z - количество зубьев
mm	mm	mm	
f 140 - f 180	f 30 - f 50	60 - 100	4 - 6

В дополнение к инструментам элементы каталогов, сделанных по индивидуальному заказу. Срок до двух недель.



					z - количество зубьев
mm	mm	mm	mm	mm	шт.
f 100 - f 180	f 20 - f 60	20 - 60	3 - 10	5 - 10	4 - 6



					z - количество зубьев
mm	mm	mm	mm	mm	шт.
f 100 - f 180	f 20 - f 60	40 - 80	10 - 25	5 - 15	4 - 6

В дополнение к инструментам элементы каталогов , сделанных по индивидуальному заказу .
Срок до двух недель .

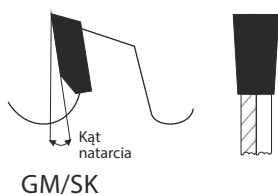
ДИСКОВЫЕ ПИЛЫ



ДИСКОВЫЕ ПИЛЫ

В дополнение к инструментам элементы каталогов , сделанных по индивидуальному заказу . Срок до двух недель .
tel.: (+48)12 276 33 51
e-mail: sekretariat@frezwid.com.pl

Blank page with horizontal dashed lines for notes.

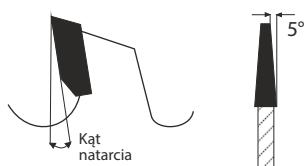


GM/SK

Пилы подрезающие состоящие из двух частей

Применение:

- подрезать слой шпона, ламината или лака в плитах древесных материалов, таких как ДСП, ДВП, фанеры, МДФ или ХДФ.
- сотрудничать с бензопилой резки в нижнем слое основного ламината или шпона.
- предотвращения сколов по краям после прохождения основной пилы

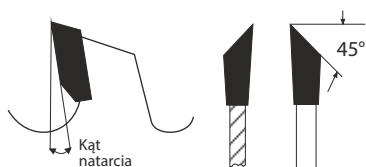


GR

Пилы подрезающие состоящие из двух частей с плоскими зубами.

Применение:

- подрезать слой шпона, ламината, краски и т.д. в плитах древесных материалов, таких как ДСП, ДВП, фанеры, МДФ или ХДФ

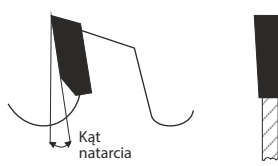


GK

Выточки пилообразно коническую складывание.

Применение:

- Для снятия фаски поверхности
- Подрезать штапики ПВХ

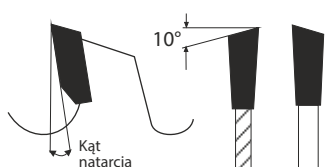


GM

Пилы с предназначены прямой зубчатый венец

Применение:

- для продольной резки древесины мокрая и сухая
- для резки на многопильная резка и передний край

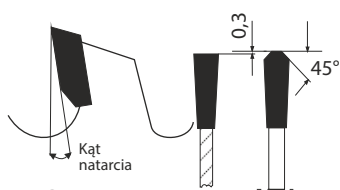


GS

Пилы с переменнo-косой зубчатый венец

Применение:

- для поперечной резки древесины, фанеры, а также других однородных твердых материалов
- для небольших количеств зубьев может быть использован для резки



GA

Пилы с переменнo-косой зубчатый венец

Применение:

- Резка древесных панелей (ДСП, ДВП, фанера, МДФ, ХДФ)
- Резка шпонируемые панели, шпон, ламинат
- для резки ПВХ и алюминия
- сотрудничать с пилы подрезающие

Пилы подрезающие состоящие из одной части



Lp	D	B	b	d	угол атаки	Тип зубов	z	№ по каталогу
1	100	3,0-4,0	2,2	20	10°	GR	20	124 D
2	125	3,0-4,0	2,6	20	10°	GR	24	125 D
3	125	3,0-4,0	2,6	20	10°	GR	36	145 D
4	150	3,0-4,0	2,8	30	10°	GR	28	121 D

Пилы подрезающие состоящие из двух частей



Lp	D	B	b	d	угол атаки	Тип зубов	z	№ по каталогу
1	100	2,8-3,6	2,0	22	12°	GM	2x12	123 D
2	120	2,8-3,6	2,0	22	12°	GM	2x12	001 D
3	125	2,8-3,6	2,0	22	12°	GM	2x12	122 D

Пилы подрезающие угловые



Lp	D	B	b	d	угол атаки	Тип зубов	z	№ по каталогу
1	95-103	2,5	-	20-32	10°	GK	20-24	149 PCV
2	150	3,0	2,0	30	10°	GK	36	126 D
3	160	3,0	2,0	30	10°	GK	42	127 D

Фрезы отрезные HW



Lp	D	B	b	d	угол атаки	Тип зубов	z	№ по каталогу
1	125	2,0	1,0	30	15°	GS	12	002 D
2	125	2,5	1,5	30	15°	GS	12	003 D
3	125	3,0	2,0	30	15°	GS	12	004 D
4	125	3,5	2,5	30	15°	GS	12	005 D
5	125	4,0	3,0	30	15°	GS	12	006 D
6	180	5,0	4,0	30	15°	GM	12	014 D
7	180	4,0	3,0	30	15°	GM	12	021 D

D - диаметр пилы, B - ширина зуба, b- ширина корпуса, d - диаметр шпинделя, z - количество зубьев,

В дополнение к инструментам элементы каталогов , сделанных по индивидуальному заказу .
Срок до двух недель .

Пилы для продольного распила древесины-версия с ограничителем толщины стружки



Lp	D	B	b	d	угол атаки	Тип зубов	z	№ по каталогу
1	250	3,0	2,0	30	18°	GS	18	037 D
2	300	3,2	2,2	30	18°	GS	28	056 D
3	315	3,4	2,2	30	18°	GM	28	066 D
4	350	3,9	2,5	30	18°	GM	16	069 D
5	350	3,9	2,5	30	18°	GS	32	073 D
6	400	4,0	2,5	30	18°	GM	18	080 D
7	400	4,0	2,5	30	18°	GS	36	082 D
8	450	4,6	2,8	30	18°	GM	20	088 D
9	450	4,6	2,8	30	18°	GS	40	089 D
10	500	4,8	2,8	30	18°	GM	22	094 D
11	500	4,8	2,8	30	18°	GS	44	095 D

Пилы для продольного распила древесины-версия с ограничителем толщины стружки



Lp	D	B	b	d	угол атаки	Тип зубов	z	№ по каталогу
1	250	3,2	1,8	30	24°	GM	24	111 D
2	250	3,2	2,2	30	24°	GM	18	112 D
3	300	3,4	2,2	30	24°	GM	18	053 D
4	350	3,9	2,5	70	24°	GM	24	070 D
5	350	3,9	2,5	30	24°	GM	24	071 D
6	400	4,0	2,5	70	24°	GM	24	117 D
7	400	4,0	2,5	80	24°	GM	24	118 D
8	450	4,6	2,5	70	24°	GM	24	119 D
9	450	4,6	2,5	80	24°	GM	24	120 D

Пилы для продольного распила древесины - версия с видиевыми скребками для стружки



Lp	D	B	b	d	угол атаки	Тип зубов	z	№ по каталогу
1	250	3,2	2,2	30-70	24°	GM/GS	16	138 D
2	300	3,4	2,2	30-70	24°	GM/GS	18	143 D
3	315	3,7	2,5	30-70	24°	GM/GS	18	139 D
4	350	3,9	2,5	30-70	24°	GM/GS	24	140 D
5	400	4,6	3,0	30-70	24°	GM/GS	24	141 D
6	450	4,8	3,2	30-70	24°	GM/GS	24	142 D

D - диаметр пилы, B - ширина зуба, b- ширина корпуса, d - диаметр шпинделя, z - количество зубьев,

В дополнение к инструментам элементы каталогов , сделанных по индивидуальному заказу .
Срок до двух недель .

Пила для продольной резки древесины



Lp	D	B	b	d	угол атаки	Тип зубов	z	№ по каталогу
1	150	2,5	1,5	30	15°	GS	18	007 D
2	150	3,0	2,0	30	15°	GS	18	008 D
3	150	2,7	1,6	30	15°	GS	24	009 D
4	150	3,0	2,0	30	10°	GS	24	010 D
5	160	3,0	2,0	30	15°	GS	24	114 D
6	180	3,0	2,0	30	15°	GS	24	015 D
7	180	2,7	1,6	30	15°	GS	30	016 D
8	180	3,0	2,0	30	10°	GS	30	017 D
9	200	3,0	2,0	30	15°	GS	24	025 D
10	220	3,0	2,0	30	15°	GS	24	113 D
11	250	3,0	2,0	30	18°	GS	24	038 D
12	250	3,2	2,2	30	15°	GS	30	039 D
13	300	3,4	2,2	30	18°	GS	20	054 D
14	300	3,4	2,2	30	18°	GS	24	055 D
15	300	3,4	2,2	30	15°	GS	36	057 D
16	300	2,8	1,6	30	15°	GS	48	058 D
17	315	3,4	2,2	30	18°	GS	48	067 D
18	315	3,4	2,2	30	15°	GS	36	129 D
19	350	3,9	2,5	30	18°	GS	28	072 D
20	400	4,0	2,5	30	18°	GS	28	081 D
21	400	4,0	2,5	30	15°	GS	48	083 D
22	450	4,6	2,8	30	15°	GS	54	090 D

Пилы для резки MDF,LDF - бесшумные



Lp	D	B	b	d	угол атаки	Тип зубов	z	№ по каталогу
1	250	3,2	2,2	30	10°	GA	80	103 D
2	300	3,2	2,2	30	10°	GA	100	063 D
3	350	3,5	2,5	30	10°	GA	80	104 D
4	350	3,5	2,5	30	10°	GA	110	105 D
5	400	3,5	2,5	30	10°	GA	120	106 D

Пилы для поперечной резки древесины, фанеры, а также других однородных твёрдых материалов



Lp	D	B	b	d	угол атаки	Тип зубов	z	№ по каталогу
1	150	3,0	2,0	30	10°	GS	36	011 D
2	180	3,0	2,0	30	10°	GS	36	019 D
3	180	3,0	2,0	30	10°	GS	42	020 D
4	200	3,0	2,0	30	10°	GS	34	026 D
5	200	3,0	2,0	30	10°	GS	48	027 D
6	240	3,2	2,2	30	10°	GS	54	036 D
7	250	2,7	1,6	30	15°	GS	40	040 D

D - диаметр пилы, B - ширина зуба, b- ширина корпуса, d - диаметр шпинделя, z - количество зубьев,

В дополнение к инструментам элементы каталогов , сделанных по индивидуальному заказу .
Срок до двух недель .

Пилы для поперечной резки древесины, фанеры, а также других однородных твёрдых материалов



Lp	D	B	b	d	угол атаки	Тип зубов	z	№ по каталогу
8	250	3,2	2,2	30	10°	GS	40	041 D
9	250	3,2	2,2	30	10°	GS	48	042 D
10	250	3,2	2,2	30	10°	GS	60	044 D
11	250	3,2	2,2	30	10°	GS	80	045 D
12	280	3,2	2,2	30	10°	GS	48	052 D
13	300	3,2	2,2	30	10°	GS	48	059 D
14	300	3,2	2,2	30	10°	GS	60	170 D
15	300	3,2	2,2	30	10°	GS	72	060 D
16	300	3,2	2,2	30	10°	GS	96	061 D
17	350	3,9	2,5	30	10°	GS	54	074 D
18	350	3,5	2,5	30	10°	GS	60	130 D
19	350	3,7	2,5	30	10°	GS	84	075 D
20	350	3,5	2,5	30	10°	GS	108	076 D
21	400	4,0	2,5	30	10°	GS	60	084 D
22	400	3,5	2,5	30	10°	GS	96	085 D
23	400	3,5	2,5	30	10°	GS	120	144 D
24	450	3,8	2,8	30	10°	GS	66	167 D
25	450	2,8	2,5	30	10°	GS	108	168 D
26	500	5,0	3,2	30	18°	GS	60	096 D
27	500	4,6	2,8	30	10°	GS	72	169 D

Пилы для резки MDF, LDF



Lp	D	B	b	d	угол атаки	Тип зубов	z	№ по каталогу
1	150	2,6	1,6	30	5°	GA	60	012 MDF
2	180	2,6	1,6	30	10°	GA	58	023 MDF
3	180	3,0	2,0	30	10°	GA	58	024 MDF
4	180	3,0	2,0	30	10°	GA	58	024 MDF
5	200	2,6	1,6	30	5°	GA	80	030 MDF
6	220	3,2	2,2	30	10°	GA	64	034 MDF
7	225	2,6	1,6	30	5°	GA	80	146 MDF
8	250	3,2	2,2	30	10°	GA	60	044 MDF
9	250	3,2	2,2	30	10°	GA	80	045 MDF
10	250	3,2	2,2	30	5°	GA	100	047 MDF
11	275	3,6	2,6	40	5°	GA	72	050 MDF
12	300	3,2	2,2	30	10°	GA	96	061 MDF
13	300	3,2	2,2	30	5°	GA	120	064 MDF
14	330	3,6	2,6	30	5°	GA	102	068 MDF
15	350	3,5	2,5	30	10°	GA	84	075 MDF
16	350	3,5	2,5	30	10°	GA	108	076 MDF
17	400	3,5	2,5	30	10°	GA	96	085 MDF
18	400	4,2	3,2	30	5°	GA	96	086 MDF
19	400	3,4	2,5	30	10°	GA	120	144 MDF
20	450	4,2	3,2	30	5°	GA	108	092 MDF

D - диаметр пилы, B - ширина зуба, b- ширина корпуса, d - диаметр шпинделя, z - количество зубьев,

В дополнение к инструментам элементы каталогов , сделанных по индивидуальному заказу .
Срок до двух недель .

Инструмент Каталог Нет.:			*ненужное зачеркнуть
Тип инструмента: - Дисковые фрезы - Концевые фрезы - Фрезы отрезные - Дисковые пилы	наружный диаметр * мин / основание / макс D =mm	ручка * - открытие..... - ролик..... - конический..... - Тема: правый / левый, доб. / Ext.	тип лезвия * - припой - сменные - инструмент
ТИП заготовки	материал лезвия*	число лезвия	материал корпуса*
	HSS / HM / DP	z =	сталь/алюминия
Тип фрезерные станки* станок / трех- / четырех / маршрутизатор тип подачи* ручная подача / механическая подача		НОМЕР * - шт / наборы	Тип трансмиссии (Это относится к циркулярных пил)
ОПЕРАЦИОННАЯ СИСТЕМА (Пожалуйста, выберите соответствующее положение):			
резак левой поворачивает налево <input type="checkbox"/>	Право резак поворачивает направо <input type="checkbox"/>	Право резак поворачивает налево <input type="checkbox"/>	резак левой поворачивает направо <input type="checkbox"/>
Я ДОБАВЛЯЮ ОБРАЗЕЦ ПРЕДМЕТА, КОТОРЫЙ ОБРАБАТЫВАЕТСЯ	так <input type="checkbox"/>	не <input type="checkbox"/>	
Эскизы и ПРИМЕЧАНИЯ:			
Условия доставки:		словия доставки:	
Срок платежа:		Срок сдачи в эксплуатацию:	
Покупатель - компания: Адрес: телефон / факс:			ДАТА / ПОДПИСЬ